

南九州市で多い病気は？

脳卒中は南九州市の死亡原因の**第3位**です。寝たきりや認知症など要介護状態のもっとも重要な原因も「脳卒中」であり、身近な病気のひとつと言えます。

脳卒中ってどんな病気？

脳卒中は主に脳の血管に何らかの問題が起こり、脳に障害をきたす病気をいいます。

脳梗塞の主な原因

動脈硬化

↑
高血圧・喫煙・
糖尿病・脂質
異常症
など

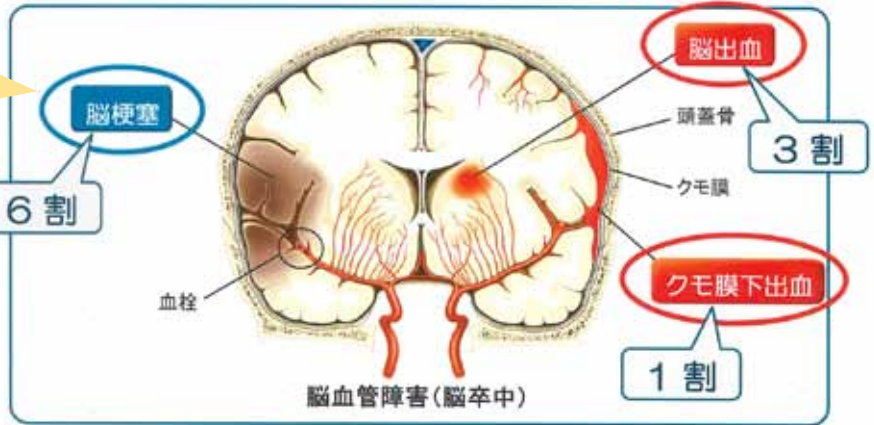
心臓の病気

不整脈
(心房細動)
心筋症など

特に重篤

喫煙・飲みすぎ・運動不足などの生活習慣も脳卒中の発症の引き金になります。

脳卒中発作をおこした人が1年以内に再発する割合は5～10%ともいわれています。再発予防のために医師の指示に従い内服など治療を継続することが大切です。



(「知っておくと脳卒中予防講演会」 松岡秀樹医師資料より)

【お問い合わせ】知保健センター



▲旧勝目郵便局前あたりから中山田下之口を中心とした麓川用水路で多く見られます。

中山田では2006年に発見され、株数の増減はあるものの毎年生育が確認されていることから今回指定されました。

年によって発生時期に幅がありますが、2月から5月くらいまで観察することができます。

県内では、2003年に川辺町清水で発見され、10カ所ほどで生育が確認されているものの、水温や水質の変化に敏感なため安定して生育が確認できる地点があまりありません。

4月に「南九州市川辺町中山田のオキチモズク」が鹿児島県指定文化財(天然記念物)に指定されました。環境省のレッドデータブックで絶滅危惧Ⅰ類に分類されている淡水紅藻類です。

14番目の県指定文化財
「南九州市川辺町中山田のオキチモズク」

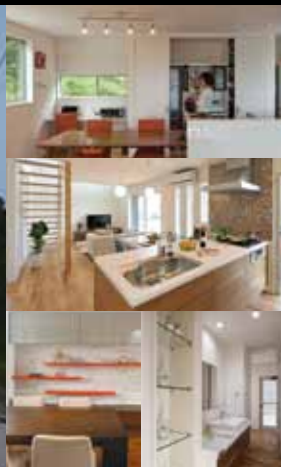
学芸員通信 ①



建築家と一緒に作る高性能なデザイナーズ住宅を、手に届く価格で。



※掲載の写真はすべて、別冊住まいの設計「アトリエ建築家とつくるマイデザインハウス」に掲載されたものです。



「アトリエ建築家」と呼ばれるプロの建築家がつくる住みやすくてカッコいい家、高気密・高断熱・高耐震の”高性能住宅”誰もが「いつかは住んでみたい」という理想の住宅を手の届く価格で、お客様おひとりお一人の家づくりへの想いをカタチにします。

モデルハウス常時公開中!!

予約受付中!

※詳しくはホームページまたはお電話にてお問い合わせください。

得する!!
リフォーム
補助金相談会

後悔しないための
賢い家づくり
勉強会



木のんホーム 株式会社 東木材 枕崎市桜山東町969(株東木材内)
conon home http://cononhome.com/

お問合せ

0120-099-378

みんなのハッピー♡