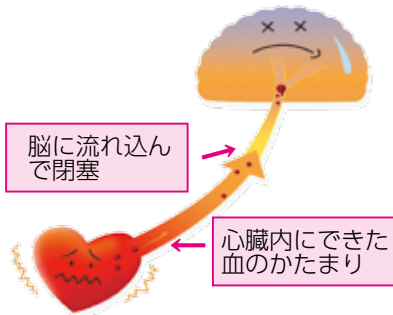


不整脈（心房細動）は脳梗塞の重大な危険因子です！



心房細動をもっている方は、脳梗塞が起こる危険性が**3～5倍**高いです

心房細動による脳梗塞は、**大梗塞**が多く、しばしば**重篤**になります

車椅子 / 寝たきり / 死亡が半数近く…
突然の発作でその後の生活が大きく変化します

★まずは不整脈に気づくことが大事！！

不整脈があることに気づかずに、**健康診断の時**や**脳梗塞をおこして初めて見つかる**こともあります。

気になる方は、かかりつけ医に相談してみましょう。

【触診方法】

1. 片側の手首を外側に回して手のひらを返す
2. 手首を少し曲げて、手首のシワを確認する
3. 手首のシワの位置に薬指の先が来るように、人差し指、中指、薬指の3本を当てる（指先を少し立てると脈がよく触れる）
4. 親指の付け根の骨の内側で、脈がよく触れるところを見つける

【触診時間】

15秒程度脈拍に触れて、脈の間隔が規則的かどうか確かめる
不規則に感じたら、さらに1～2分程度触診を継続



【お問い合わせ】 知 保健センター

監修：日本脳卒中協会

学芸員通信 ⑬

川邊郷従軍之者惣員名簿

西南戦争では、川邊郷から私学校方として百八十九人が従軍し、四十一人が戦死しました。

政府軍に投降したり、負傷して自宅へ戻っていた人々は、巡回してきた警察に自首し尋問を受けました。

この名簿は明治十年（一八七七年）八月に記されたもので、尋問を受けた人、そのまま放免された人にそれぞれ記号が記されています。西郷方だった人々によって明治

十一年、官軍（政府方）で戦死した二人の記念碑、明治十九年に私学校方で戦死した四十一人の招魂塚が建立されました。

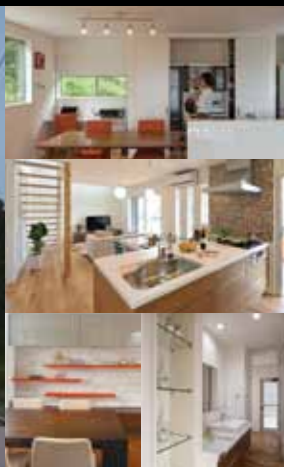
記念碑の入り口には、建立した人々の名前が刻まれた石柱二本が残されています。



建築家と一緒につくる高性能なデザイナーズ住宅を、手に届く価格で。



※掲載の写真はすべて、別冊住まいの設計「アトリエ建築家とつくるマイデザインハウス」に掲載されたものです。



「アトリエ建築家」と呼ばれるプロの建築家がつくる住みやすくてカッコいい家、高気密・高断熱・高耐震の”高性能住宅”誰もが「いつかは住んでみたい」と思う理想の住宅を手が届く価格で、お客様おひとりお一人の家づくりへの想いをカタチにします。

モデルハウス常時公開中!!

予約受付中!

※詳しくはホームページまたはお電話にてお問い合わせください。

得する!!
リフォーム
補助金相談会

後悔しないための
買い家づくり
勉強会



木のんホーム 株式会社 東木材 枕崎市桜山東町969 (株東木材内)
conon home http://cononhome.com/

お問合せ

0120-099-378

みんなハッピー♥