

保健センターは健診だけでなく、相談もできる場所なんだね☆



### 各種相談会

	育児相談 / 健康相談	発達相談会	こころの健康相談
開催	10:00 ~ 11:30 (予約不要) 知覧 第1火曜日 穎娃 第2水曜日 川辺 第2木曜日 (祝日などの場合は、変更することもあります)	年6回【奇数月】(予約制) 日程の確認や、相談希望の方は、保健センターへご連絡ください。	毎月1回(予約制) 日程の確認や相談希望の方は、保健センターへご連絡ください。 (匿名でのお申込みも可)
場所	各保健センター	知覧保健センター	各保健センター
対象	乳幼児、健康上の相談をされたい方	乳幼児	全ての方
内容	〈育児相談〉 *身長・体重測定 *妊娠中・子育ての悩みや不安、母乳・離乳食、予防接種など  〈健康相談〉 心身の健康・栄養に関する相談	専門のスタッフに、今後の関わり方も含め相談することができます。 *抱きにくい、転びやすい *発音、ことば *成長・発達 など	「よく眠れない」 「やる気が出ない」 「憂うつな気持ち…」 不安なことや悩み事を誰かに相談してみませんか？臨床心理士による個別の相談です。
従事スタッフ	管理栄養士・保健師・看護師	理学療法士・言語聴覚士・臨床心理士・保健師	臨床心理士

各種相談会についてのお問い合わせは、知覧保健センター (0993-58-7221) へお願いします。  
(詳しい日程は、広報紙「くらしのカレンダー」でご確認ください。)



▲上加重田遺跡出土の岩偶



▲上加重田遺跡出土の土偶

■開催日 1月19日(土) ~ 3月24日(日) ※休館日 水曜日  
■場所 ミニミュージアム知覧

女神とは、女性の姿をした神のことである。母性を感じさせ、美や大地の豊穡をつかさどることが多い。ここでは地域に残るさまざまな「女神」に焦点をあて、日本最古クラスの牧野遺跡(南九州市)の縄文ビーナス(二万三千年前)をはじめ、上加重田遺跡(南さつま市)土偶や岩偶など約五〇点を展示、南九州の旧石器時代から縄文時代の祈りの形を紹介いたします。

いにしえめぐみ  
古代の女神展  
— 縄文ビーナスと祈りの形 —

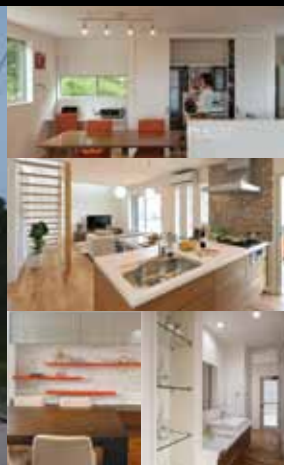
学芸員通信 19



### 建築家と一緒に作る高性能なデザイナーズ住宅を、手に届く価格で。



※掲載の写真はすべて、別冊住まいの設計「アトリエ建築家とつくるマイデザインハウス」に掲載されたものです。



「アトリエ建築家」と呼ばれるプロの建築家がつくる住みやすくてカッコいい家、高気密・高断熱・高耐震の「高性能住宅」誰もが「いつかは住んでみたい」と思う理想の住宅を手が届く価格で、お客様おひとりお一人の家づくりへの想いをカタチにします。

モデルハウス 常時公開中!!

予約受付中!

※詳しくはホームページまたはお電話にてお問い合わせください。

得する!!  
リフォーム  
補助金相談会

後悔しないための  
賢い家づくり  
勉強会



conon home 木のんホーム 株式会社 東木材 枕崎市桜山東町969 (株)東木材内) お問い合わせ http://cononhome.com/

お問い合わせ

0120-099-378

みんなハッピー♡