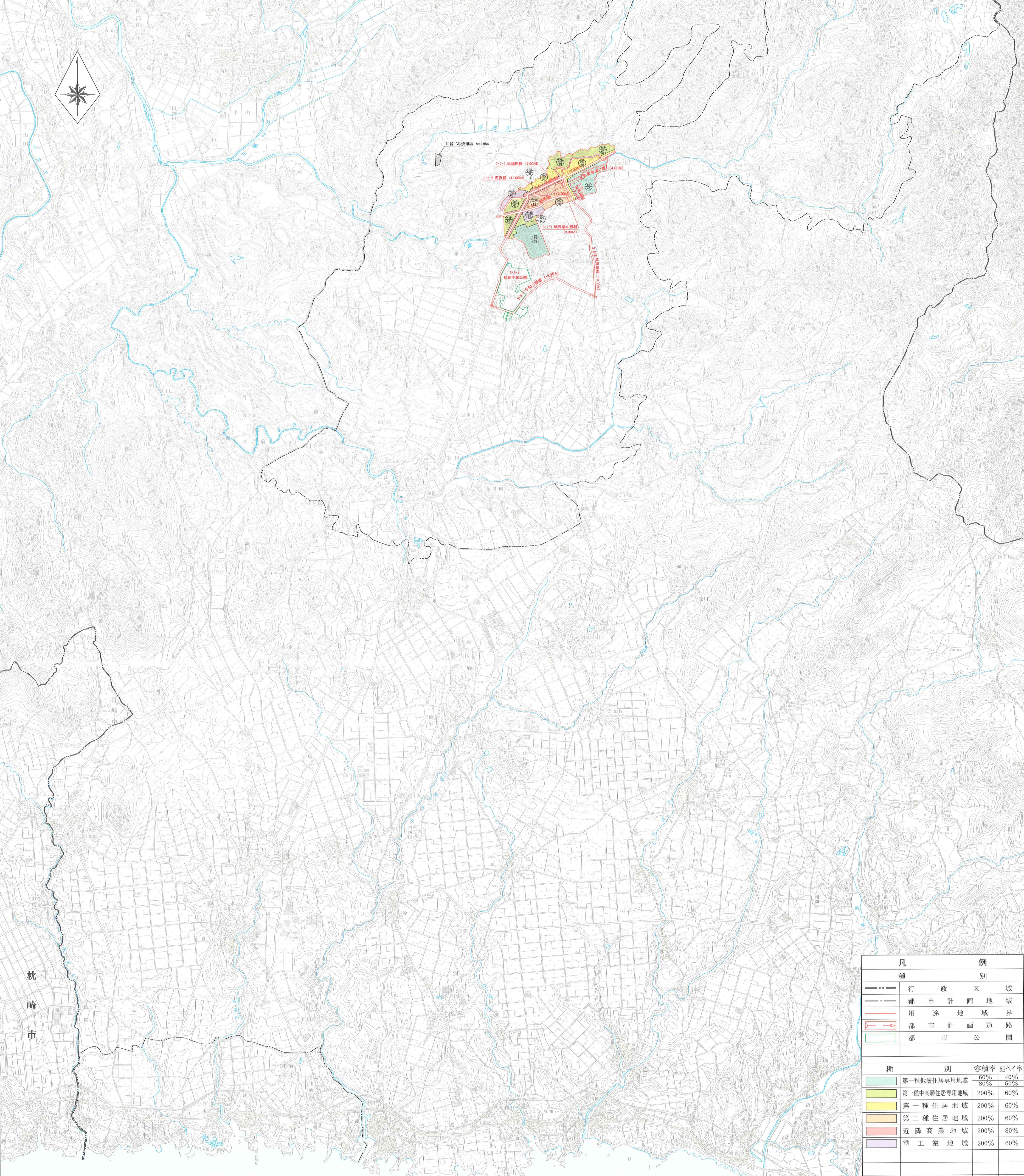


南九州市知覧都市計画図

鹿児島市



凡 例	
種 別	
行政区域	
都市計画区域	
用途地域界	
都市計画道路	
都市公園	

種 別	容積率	建ぺい率
第一種低層住居専用地域	60%	40%
第一種中高層住居専用地域	80%	50%
第一種住居地域	200%	60%
第二種住居地域	200%	60%
近隣商業地域	200%	80%
準工業地域	200%	60%

○ 上段は容積率
下段は建ぺい率

1:25,000
0 500 1000 1500 2000

この地図は、国土地理院長の承認を得て、同院発行の数字地図25000（地図画像）を複製したものである。（承認番号 甲24情報、第147号）

鹿児島県南九州市役所