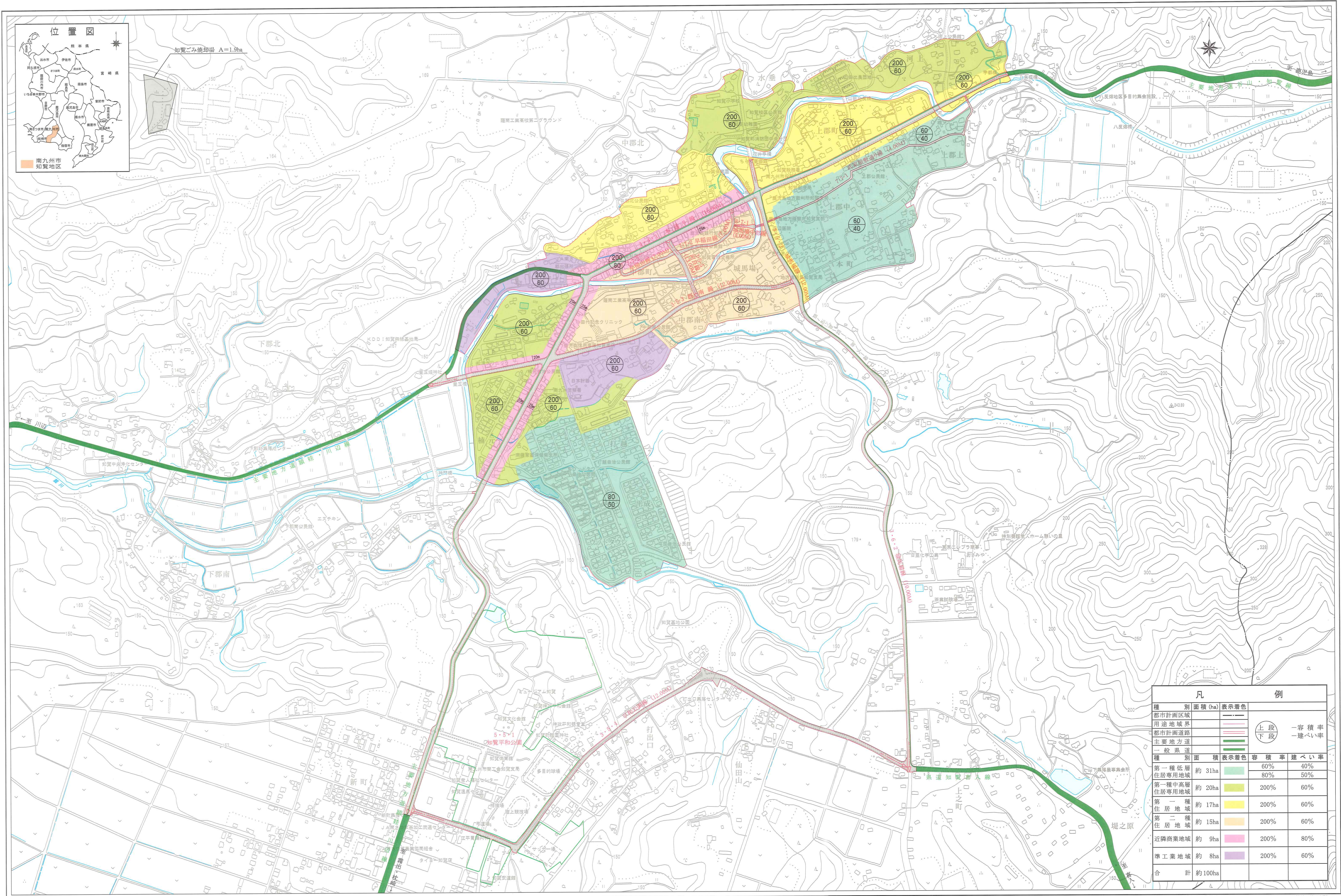


南九州市知覧都市計画用途地域図



凡		例	
種別	面積 (ha)	表示着色	
都市計画区域			
用途地域界			
都市計画道路			
主要地方道			
一般県道			
種別	面積	表示着色	容積率 建ぺい率
第一種低層住居専用地域	約 31ha		60% 40%
第一種中高層住居専用地域	約 20ha		200% 60%
第一種住居地域	約 17ha		200% 60%
第二種住居地域	約 15ha		200% 60%
近隣商業地域	約 9ha		200% 80%
準工業地域	約 8ha		200% 60%
合計	約 100ha		