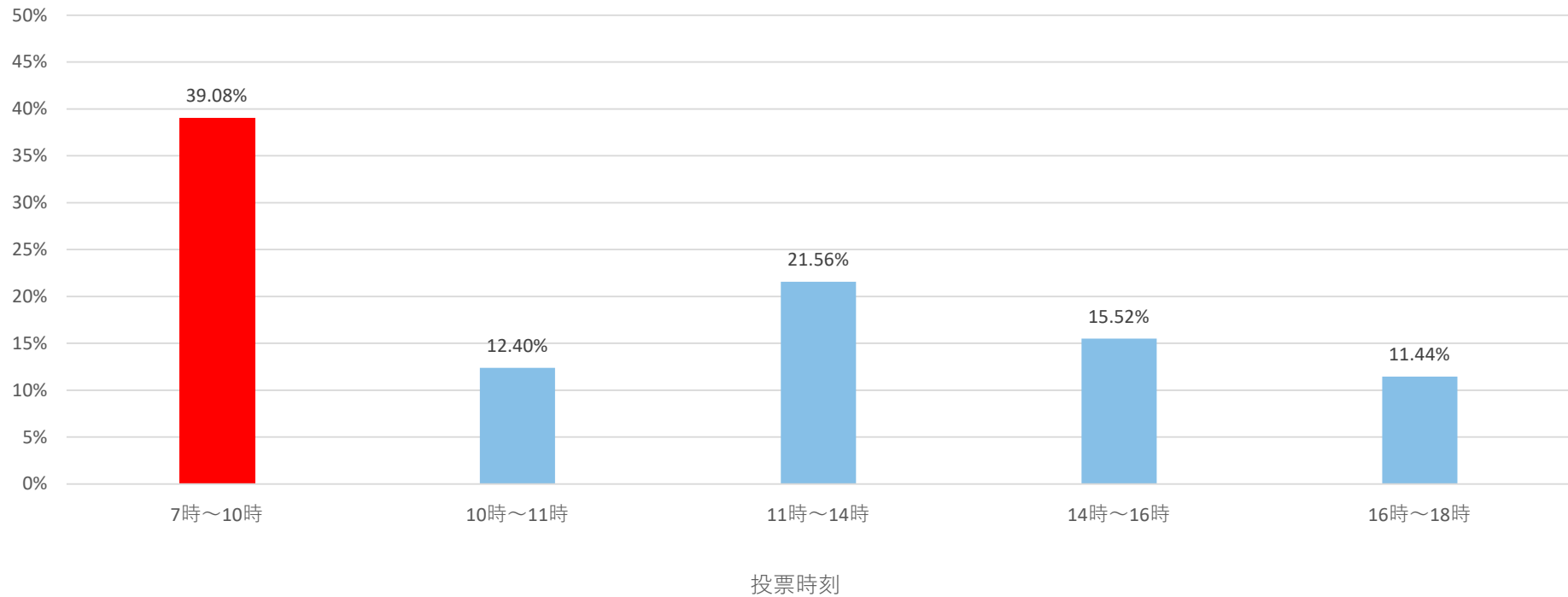


### 令和7年執行参議院議員通常選挙における時間帯別来場者数割合



午前中に投票を行う方が集中するため、空いている時間帯に来場していただき、投票所の混雑防止にご協力ください。

※投票日当日の投票者数の総計を100%としたときの、中間報告時間ごとの投票者割合になります。

令和 7 年執行参議院議員通常選挙 期日前投票所（3 庁舎）利用状況

穎娃庁舎		8 時半～	9 時～	1 0 時～	1 1 時～	1 2 時～	1 3 時～	1 4 時～	1 5 時～	1 6 時～	1 7 時～	1 8 時～	1 9 時～
16 日前	金曜日												
15 日前	土曜日												
14 日前	日曜日												
13 日前	月曜日												
12 日前	火曜日												
11 日前	水曜日												
10 日前	木曜日												
9 日前	金曜日												
8 日前	土曜日												
7 日前	日曜日												
6 日前	月曜日												
5 日前	火曜日												
4 日前	水曜日												
3 日前	木曜日												
2 日前	金曜日												
1 日前	土曜日												

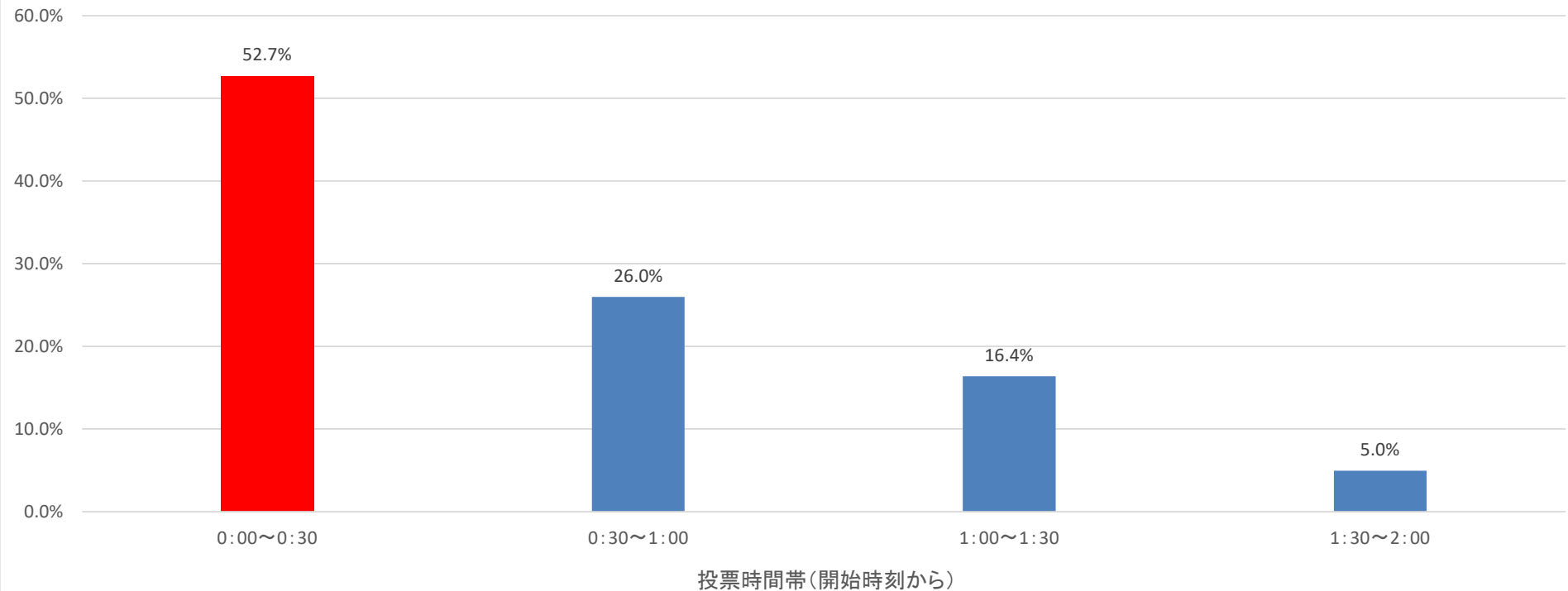
知覧庁舎		8 時半～	9 時～	1 0 時～	1 1 時～	1 2 時～	1 3 時～	1 4 時～	1 5 時～	1 6 時～	1 7 時～	1 8 時～	1 9 時～
16 日前	金曜日												
15 日前	土曜日												
14 日前	日曜日												
13 日前	月曜日												
12 日前	火曜日												
11 日前	水曜日												
10 日前	木曜日												
9 日前	金曜日												
8 日前	土曜日												
7 日前	日曜日												
6 日前	月曜日												
5 日前	火曜日												
4 日前	水曜日												
3 日前	木曜日												
2 日前	金曜日												
1 日前	土曜日												

川辺庁舎		8 時半～	9 時～	1 0 時～	1 1 時～	1 2 時～	1 3 時～	1 4 時～	1 5 時～	1 6 時～	1 7 時～	1 8 時～	1 9 時～
16 日前	金曜日												
15 日前	土曜日												
14 日前	日曜日												
13 日前	月曜日												
12 日前	火曜日												
11 日前	水曜日												
10 日前	木曜日												
9 日前	金曜日												
8 日前	土曜日												
7 日前	日曜日												
6 日前	月曜日												
5 日前	火曜日												
4 日前	水曜日												
3 日前	木曜日												
2 日前	金曜日												
1 日前	土曜日												

31人以上	
21人～30人	
11人～20人	
6人～10人	
5人以下	

投票日が近づくにつれ期日前投票を行う方が集中するため、空いている時間帯に  
来場していただき、投票所の混雑防止にご協力下さい。  
※各庁舎 1 時間ごとの投票者数を色分けしています。

令和7年執行参議院議員通常選挙移動期日前投票所(車)における  
投票時間帯別来場者数割合



移動期日前投票所（車）開設直後に投票を行う方が集中するため、空いている時間帯 に来場していただき、投票所の混雑防止にご協力ください。

※移動期日前投票所（車）での期日前投票者数の総計を100%としたときの30分毎の 投票者割合になります。