

南九州市告示第 27 号

南九州市道区域の決定及び供用開始に関する告示

道路法（昭和27年法律第180号）第18条の規定に基づき，別紙のとおり市道の区域の決定及び供用を開始する。

その関係図面は，下記において一般の縦覧に供する。

令和 8 年 3 月 4 日

南九州市長 塗 木 弘 幸

記

- 縦覧場所 南九州市役所 建設課（本庁）
- 縦覧期間及び場所 自 令和 8 年 3 月 4 日
至 令和 8 年 3 月 17 日
（午前 8 時 30 分から午後 5 時まで
ただし，土・日曜日及び祝祭日を除く）

区域決定路線一覧

路線 番号	道路の 種類	路線名	起 点 終 点	幅員 (m)	延長 (m)
3544	その他	八反畑坂ノ脇線	知覧町郡字瀧之口 6 6 7 5 から	4.0~5.9	627.3
			知覧町郡字坂ノ上比良 6 9 6 5 - 3 まで		
			から		
			まで		
			から		
			まで		
			から		
			まで		

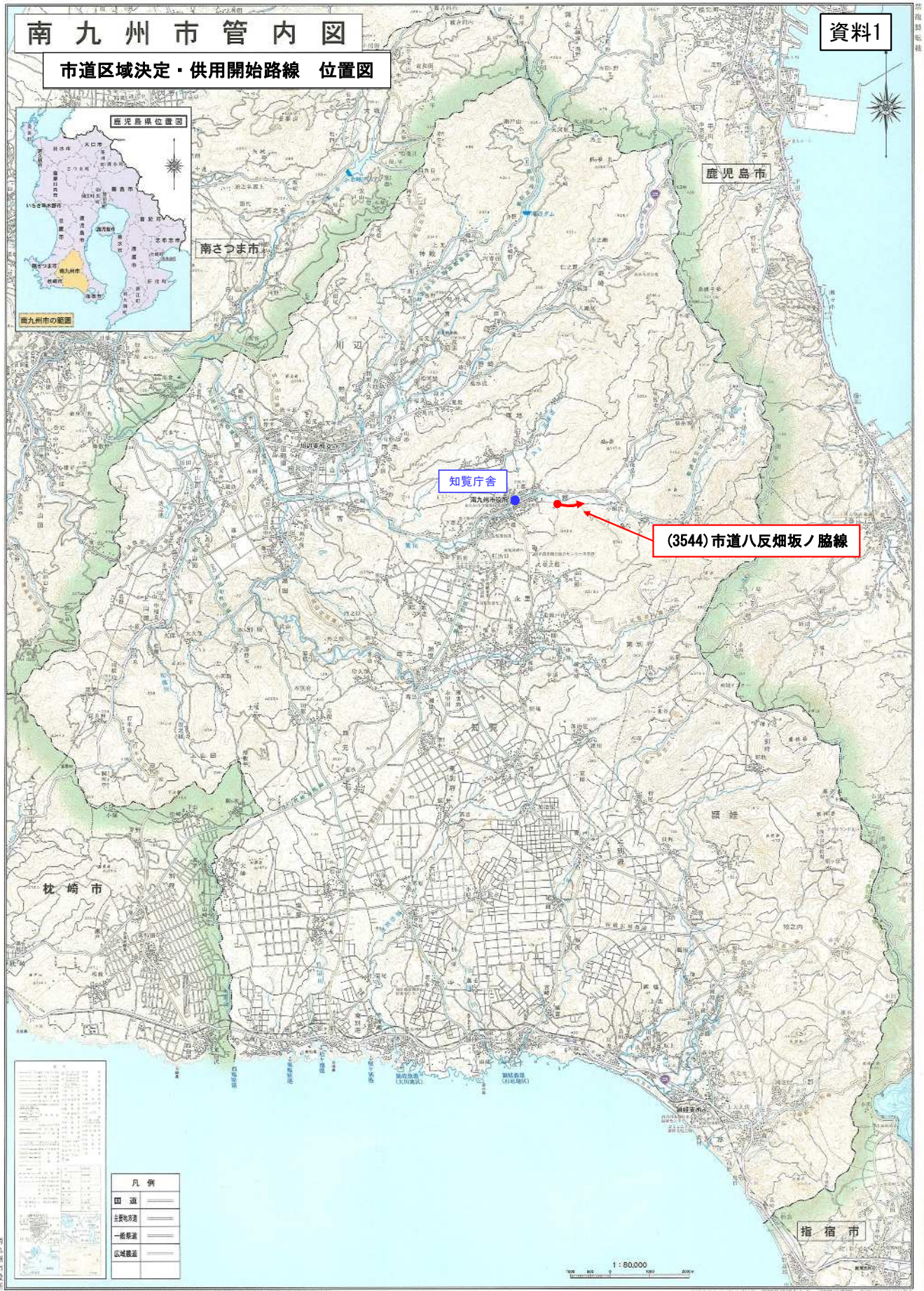
供用開始路線一覧

路線 番号	路線名	起 点 終 点	供用開始の期日
3544	八反畑坂ノ脇線	知覧町郡字瀧之口 6 6 7 5 から	告示の日から
		知覧町郡字坂ノ上比良 6 9 6 5 - 3 まで	
		から	
		まで	
		から	
		まで	
		から	
		まで	

南九州市管内図

市道区域決定・供用開始路線 位置図

資料1



国道	——
主要地方道	——
一般県道	——
広域農道	——

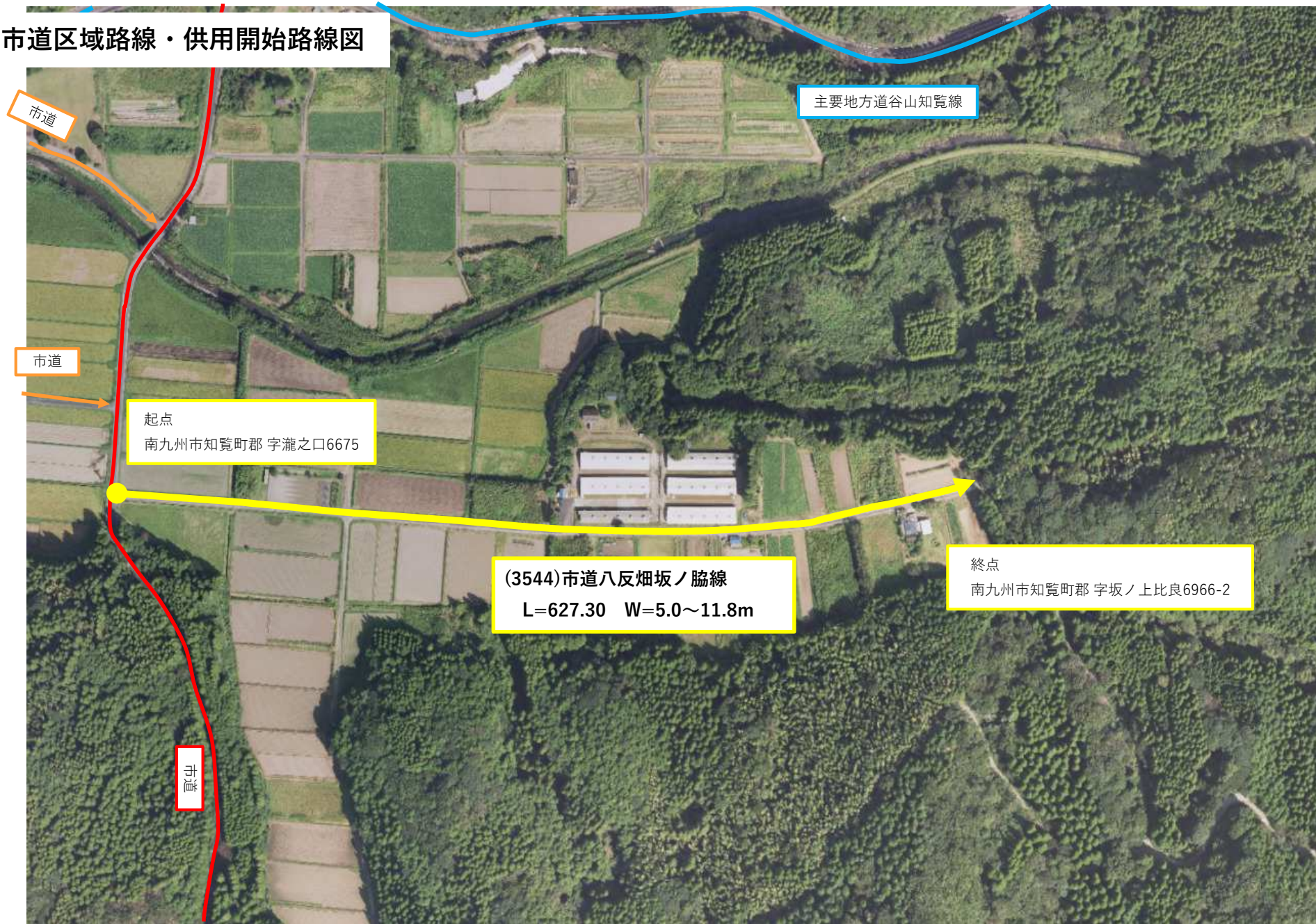
凡例

国道	——
主要地方道	——
一般県道	——
広域農道	——

1 : 80,000

南九州市役所

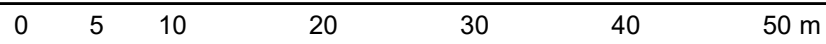
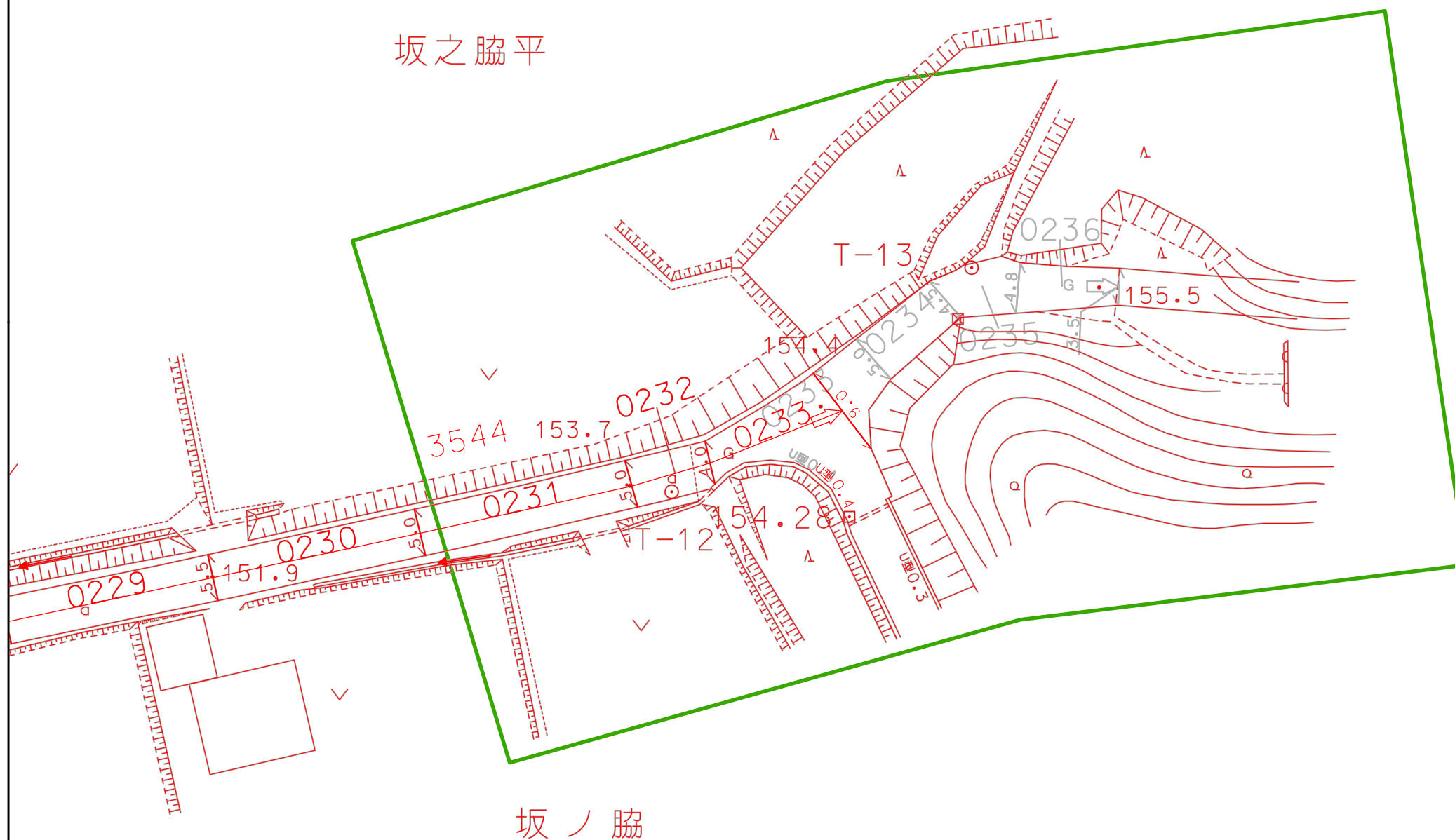
市道区域路線・供用開始路線図





第3544号線

郡
坂之脇平



S=1/500