

南九州市告示第 28 号

南九州市道区域変更に関する告示

道路法（昭和27年法律第180号）第18条第1項の規定に基づき、別紙のとおり市道の区域を決定する。

その関係図面は、下記において一般の縦覧に供する。

令和8年3月4日

南九州市長 塗 木 弘 幸

記

- 縦覧場所 南九州市役所 建設課（本庁）
- 縦覧期間及び場所 自 令和8年3月4日  
至 令和8年3月17日  
（午前8時30分から午後5時まで  
ただし、土・日曜日及び祝祭日を除く）

区域変更路線一覧

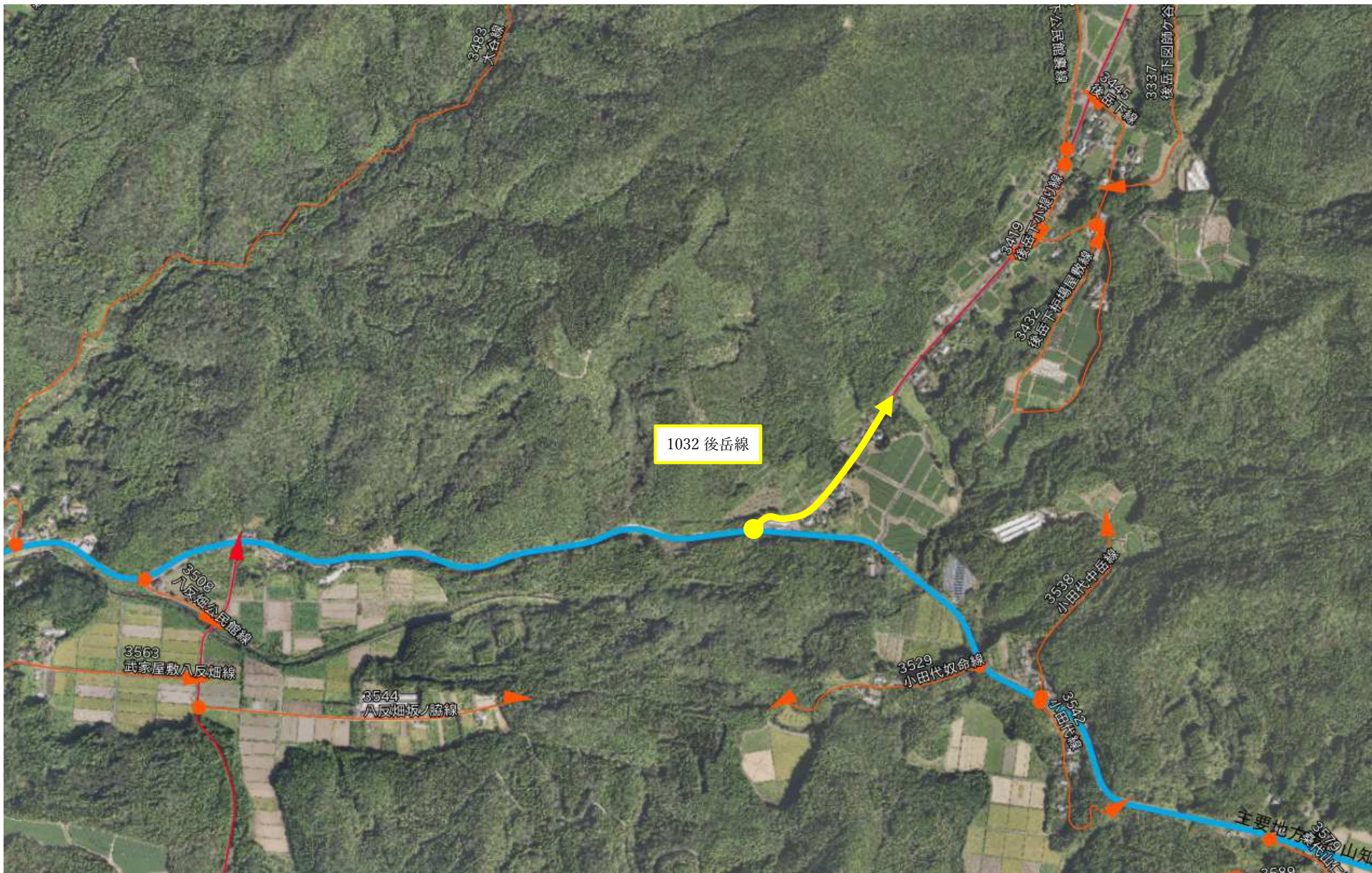
路線番号	道路の種類	路線名	変更の前後	起 点	終 点	幅員 (m)	延長 (m)
1016	一級	松山大隣線	前	知覧町塩屋字西原1562から5	知覧町塩屋字大谷西159まで78-1	7.0~10.5	259.2
			後	知覧町塩屋字西原1562から5	知覧町塩屋字大谷西159まで78-1	9.0~10.5	259.2
1016	一級	松山大隣線	前	知覧町塩屋字中尾北231から34	知覧町塩屋字嶽東2007まで3-3	6.9~10.3	818.8
			後	知覧町塩屋字中尾北231から34	知覧町塩屋字嶽東2007まで3-3	9.1~13.2	818.8
1016	一級	松山大隣線	前	知覧町塩屋字松山道209から34-1	知覧町塩屋字嶽前1975まで5-1	7.0~8.5	870.0
			後	知覧町塩屋字松山道209から34-1	知覧町塩屋字嶽前1975まで5-1	9.0~10.0	870.0
1016	一級	松山大隣線	前	知覧町塩屋字本早馬202から05-1	知覧町塩屋字原ノ下191まで63-2	7.1~8.4	163.2
			後	知覧町塩屋字本早馬202から05-1	知覧町塩屋字原ノ下191まで63-2	8.0~10.3	163.2
1032	一級	後岳線	前	知覧町郡字豆漬13280から-2	知覧町郡字荒迫12856まで-1	6.5~12.5	280.1
			後	知覧町郡字豆漬13279から	知覧町郡字荒迫12856まで-1	8.5~19.5	272.1
1035	一級	永田高田線	前	川辺町高田字本庄屋敷4から387-1	川辺町高田字寺下3684まで	9.4~11.1	269.3
			後	川辺町高田字本庄屋敷4から387-1	川辺町高田字寺下3684まで	9.2~11.8	269.3
1035	一級	永田高田線	前	川辺町高田字寺下3680から-1	川辺町高田字宇都3220まで-1	6.6~11.4	497.3
			後	川辺町高田字寺下3680から-1	川辺町高田字宇都3220まで-1	8.7~13.1	497.3
2103	二級	麓春向線	前	穎娃町牧之内字下門165から3	穎娃町牧之内字下門166まで8	6.5~7.4	64.4
			後	穎娃町牧之内字下門165から3	穎娃町牧之内字下門166まで8	6.5~6.9	64.4
3552	その他	宮高田下線	前	川辺町高田字高付3739から	川辺町高田字本庄屋敷4から379-1まで	9.0~9.0	15.4
			後	川辺町高田字高付3739から	川辺町高田字本庄屋敷4から379-1まで	10.0~10.0	15.4
3572	その他	中の後高田中福良線	前	川辺町高田字高付8686から-2	川辺町高田字西山寺3856まで-1	3.5~7.2	18.2
			後	川辺町高田字高付8686から-2	川辺町高田字西山寺3856まで-1	3.1~7.0	18.2
3572	その他	中の後高田中福良線	前	川辺町高田字中園3434から	川辺町高田字角3500-2まで	3.8~5.5	17.9
			後	川辺町高田字中園3434から	川辺町高田字角3500-2まで	3.8~6.4	15.4
3602	その他	高田角線	前	川辺町高田字畑田3424から	川辺町高田字畑田3402まで	3.7~6.0	78.7
			後	川辺町高田字畑田3424から	川辺町高田字畑田3402まで	3.7~5.6	78.7

路線番号	道路の種類	路線名	変更の前後	起 点	終 点	幅員 (m)	延長 (m)
3619	その他	中の前線	前	川辺町高田字宇都3288-4 から	川辺町高田字角3498-1 まで	3.5~3.5	47.4
			後	川辺町高田字宇都3288-4 から	川辺町高田字角3498-1 まで	3.5~3.6	45.4
3621	その他	高田研修館線	前	川辺町高田字宇都3286-1 から	川辺町高田字中園3441-2 まで	2.8~3.0	6.8
			後	川辺町高田字宇都3286-1 から	川辺町高田字中園3441-2 まで	2.8~3.0	6.8
4443	その他	大隣神社線	前	知覧町塩屋字原ノ下19170-3 から	知覧町塩屋字木山村19089 まで	5.0~5.0	25.1
			後	知覧町塩屋字原ノ下19170-3 から	知覧町塩屋字木山村19089 まで	5.0~6.1	23.9
4450	その他	大隣原ノ下線	前	知覧町塩屋字原ノ下19159 から	知覧町塩屋字原ノ下19161-5 まで	5.0~10.0	3.1
			後	知覧町塩屋字原ノ下19159 から	知覧町塩屋字原ノ下19161-5 まで	5.0~8.9	3.1
4469	その他	仕明墓地線	前	知覧町塩屋字本早馬20205-1 から	知覧町塩屋字原ノ下19139-1 まで	4.0~4.2	23.7
			後	知覧町塩屋字本早馬20205-1 から	知覧町塩屋字原ノ下19139-1 まで	3.7~4.0	24.1
4490	その他	嶽前宇都中央線	前	知覧町塩屋字嶽前19812-1 から	知覧町塩屋字宇都19854 まで	3.9~10.0	29.7
			後	知覧町塩屋字嶽前19812-1 から	知覧町塩屋字宇都19854 まで	3.4~5.7	29.7
4497	その他	本早馬2号線	前	知覧町塩屋字本早馬20242-1 から	知覧町塩屋字本早馬20240-1 まで	4.0~4.5	18.2
			後	知覧町塩屋字本早馬20242-1 から	知覧町塩屋字本早馬20240-1 まで	4.1~5.3	18.2
4504	その他	岳下線	前	知覧町塩屋字大谷西15979-3 から	知覧町塩屋字大谷西15972-1 まで	4.5~4.5	10.7
			後	知覧町塩屋字大谷西15979-3 から	知覧町塩屋字大谷西15972-1 まで	4.5~4.5	9.5
4504	その他	岳下線	前	知覧町塩屋字大谷西15992-1 から	知覧町塩屋字大谷西15994-1 まで	7.0~7.9	5.6
			後	知覧町塩屋字大谷西15992-1 から	知覧町塩屋字大谷西15994-1 まで	9.3~9.4	4.6
4514	その他	宇都嶽前線	前	知覧町塩屋字宇都19865-1 から	知覧町塩屋字宇都19868-1 まで	3.6~4.3	40.3
			後	知覧町塩屋字宇都19865-1 から	知覧町塩屋字宇都19868-1 まで	3.7~4.2	40.3
4514	その他	宇都嶽前線	前	知覧町塩屋字嶽前19756-1 から	知覧町塩屋字嶽前19755-1 まで	5.3~8.0	40.2
			後	知覧町塩屋字嶽前19756-1 から	知覧町塩屋字嶽前19755-1 まで	5.3~7.3	39.6
4518	その他	大隣岳線	前	知覧町塩屋字嶽東20027 から	知覧町塩屋字嶽東20070-1 まで	6.0~6.5	18.8
			後	知覧町塩屋字嶽東20027 から	知覧町塩屋字嶽東20070-1 まで	6.0~6.4	18.8
4522	その他	大隣嶽東線	前	知覧町塩屋字宇都19877-1 から	知覧町塩屋字嶽東20007 まで	3.7~4.2	37.7
			後	知覧町塩屋字宇都19877-1 から	知覧町塩屋字嶽東20007 まで	3.6~4.3	37.3









1032 後岳線

3509  
八反畑公民館線

3563  
武家屋敷八反畑線

3544  
八反畑坂ノ端線

3529  
小田代奴命線

3538  
小田代中岳線

3542  
小田代線

3579 山知  
主要地方道

3419  
後岳下小堀山線

3445  
後岳下線

3337  
後岳下園御ヶ谷

3432  
後岳下石場屋敷線

3483  
大谷線



