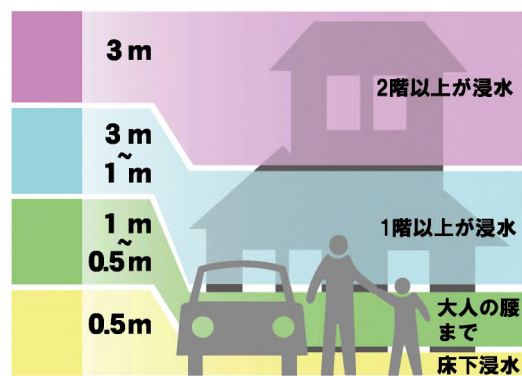


浸水深マップ

- 上里池・下里池 -

このマップは、ため池が決壊した場合にどのような被害となるかを知るために、ため池の全ての貯水量が流出する状況を想定しています。(浸水の深さを色で示しています。)表示されている範囲外でも、被害が発生する可能性がありますので、注意が必要です。

浸水の深さ



凡例

- 避難所
- 防災行政無線
- 避難方向
- 洪水到達予想時間
- 砂防指定区域

土砂災害の危険箇所

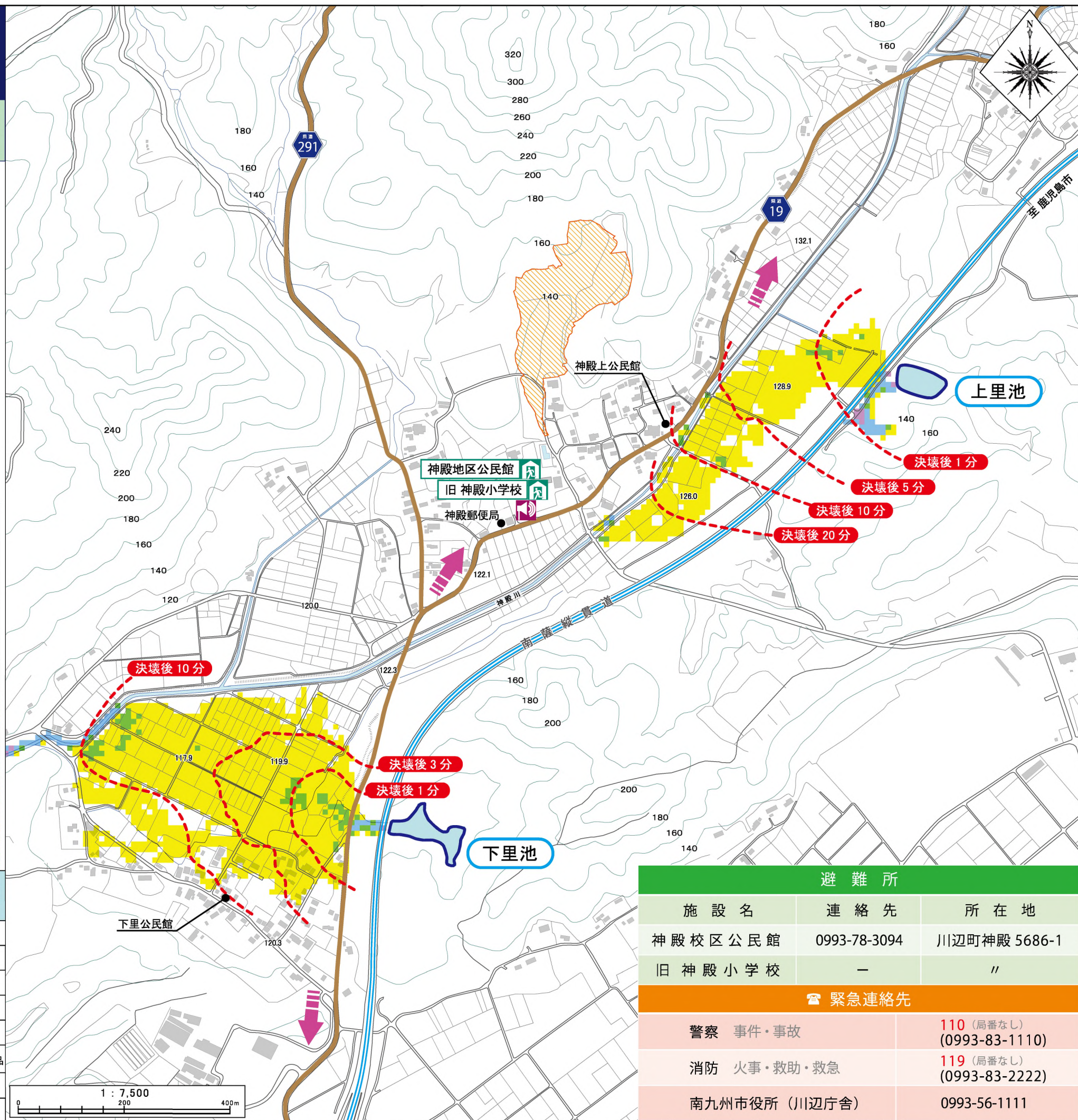
台風や大雨、地震等が引き金となって、がけ崩れや土石流、地すべりなどの土砂災害も発生する恐れがあります。土砂災害の被害が想定されている範囲については、「南九州市防災ハザードマップ」を参照してください。

名称	上里池	名称	下里池
総貯水量	9,000m ³	総貯水量	12,000m ³
天端幅	10.00m	天端幅	2.50m
堤体高	4.50m	堤体高	5.70m
堤頂長	53.00m	堤頂長	28.00m
型式	傾斜遮水ゾーン型	型式	均一型



わが家の防災メモ 【家族全員で日頃から確認をしてみましょう。】

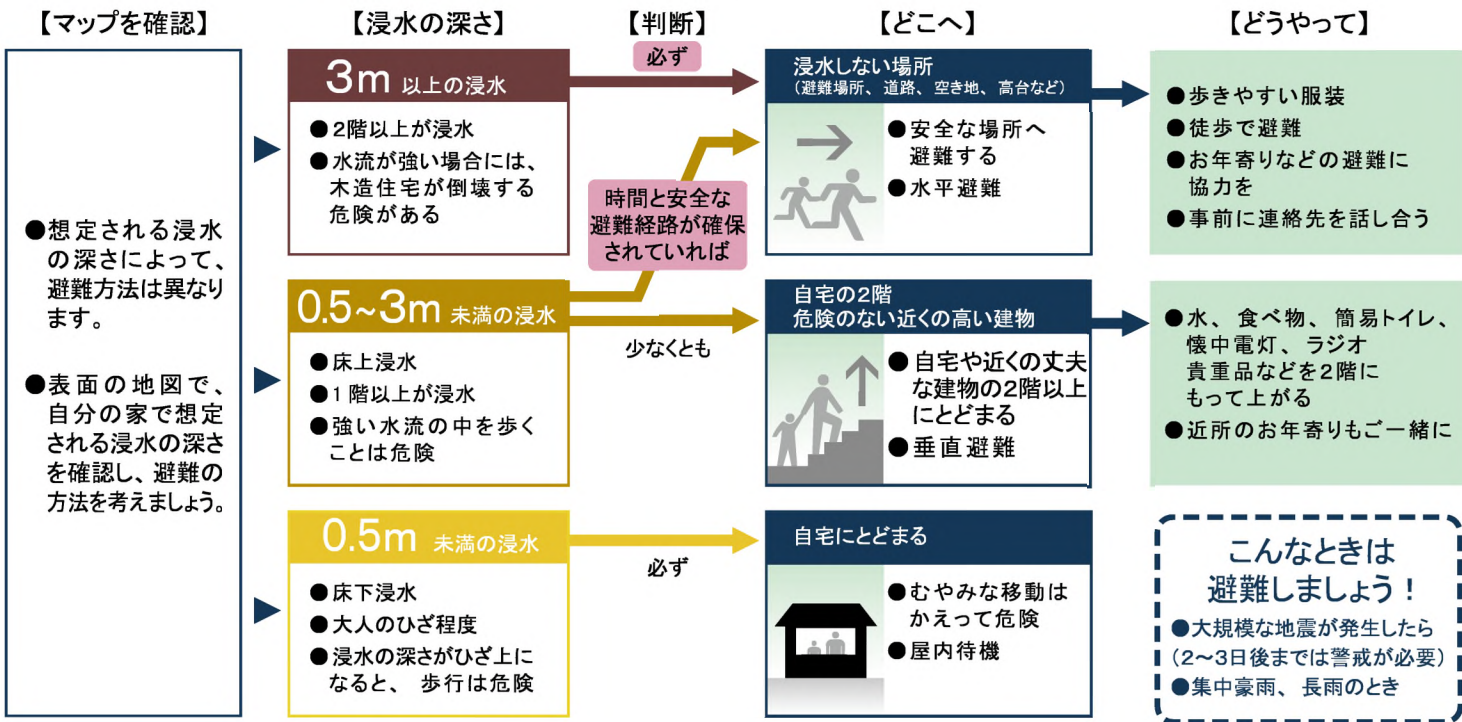
わが家の避難場所					非常持出 チェックリスト
家族の名前		生年月日	血液型	持病・アレルギー・薬など	
家族の名前		生年月日	血液型	持病・アレルギー・薬など	<input type="checkbox"/> 水 <input type="checkbox"/> 食料品 <input type="checkbox"/> 携帯ラジオ <input type="checkbox"/> 懐中電灯 <input type="checkbox"/> 医療品 <input type="checkbox"/> 現金・貴重品 <input type="checkbox"/> 衣類 <input type="checkbox"/> ろうそく
家族の名前		生年月日	血液型	持病・アレルギー・薬など	
家族の名前		生年月日	血液型	持病・アレルギー・薬など	
家族の名前		生年月日	血液型	持病・アレルギー・薬など	
家族の名前		生年月日	血液型	持病・アレルギー・薬など	
家族の名前		生年月日	血液型	持病・アレルギー・薬など	



避難所		
施設名	連絡先	所在地
神殿校区公民館	0993-78-3094	川辺町神殿 5686-1
旧神殿小学校	-	//
緊急連絡先		
警察 事件・事故	110 (局番なし) (0993-83-1110)	
消防 火事・救助・救急	119 (局番なし) (0993-83-2222)	
南九州市役所 (川辺庁舎)	0993-56-1111	

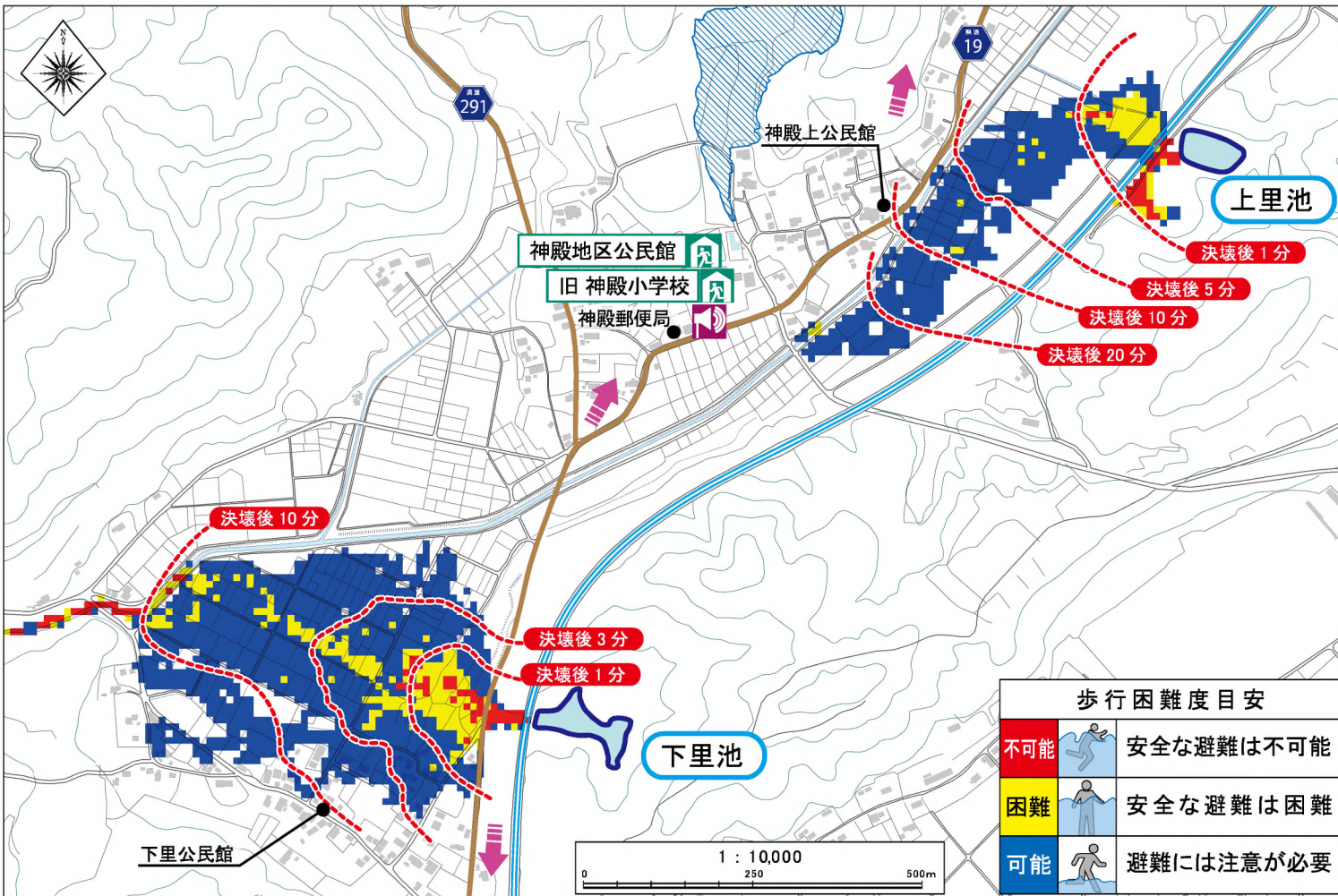
状況に応じた避難をしよう

>> ため池決壊による**浸水の深さ**を想定した避難の流れ



歩行困難度を確認しよう

●浸水の深さと流速の関係から、「歩いて避難することが困難な場所」を示しています。特に**赤色**、**黄色**は歩行が困難となるため、避難指示等が出されたら必ず避難してください。

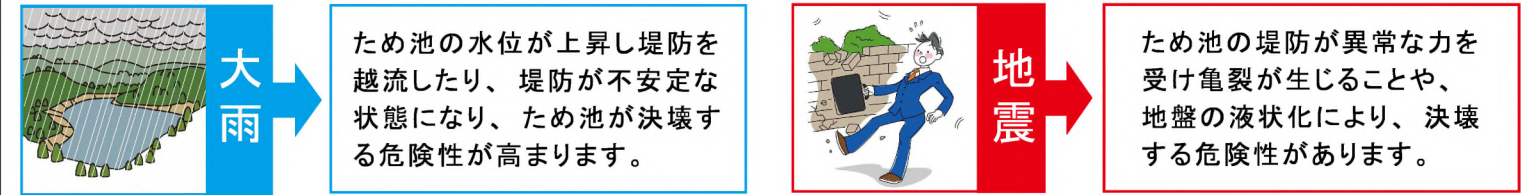


上里池・下里池ハザードマップ

【問い合わせ先】 南九州市役所 耕地林務課 防災安全課 0993-83-2511

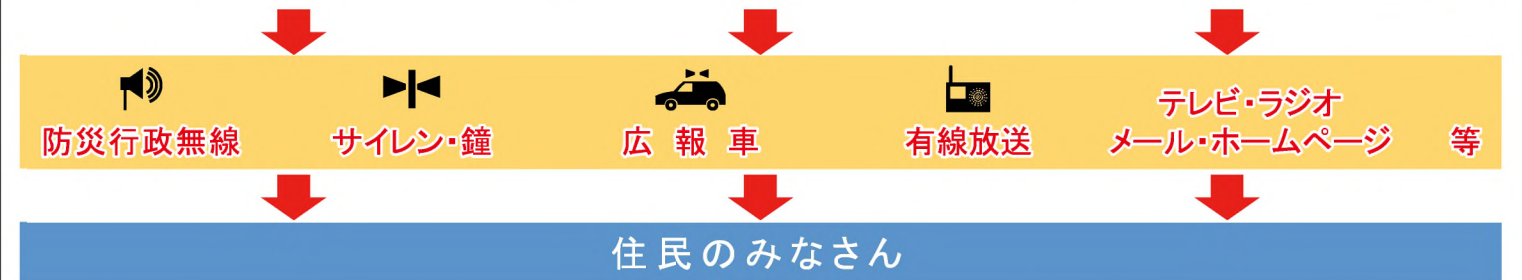
ため池ハザードマップは、万が一の地震や大雨によってため池が決壊するおそれのある場合の備えとして、自分や家族の命を守るために役立つ情報を提供するもので、住民のみなさんがマップを通じて、想定される災害を事前に知り、自らの避難を考え、地域の防災力向上を図るとともに災害時における被災の低減を目的としています。

ため池決壊について知ろう



行政からの呼びかけ(避難情報)に注意しよう

警戒レベル	避難情報等	みなさんがとるべき行動	状況
5	きんきゅうあんぜんかくほ 緊急安全確保	命の危険、直ちに安全確保	災害発生又は切迫
~~~~~<警戒レベル4までに必ず避難!>~~~~~			
<b>4</b>	ひなんしじ <b>避難指示</b>	危険な場所から <b>全員避難</b>	災害のおそれ高い
<b>3</b>	こうれいしゃとうひなん <b>高齢者等避難</b>	危険な場所から <b>高齢者等は避難</b>	災害のおそれあり
<b>2</b>	大雨・洪水・高潮 注意報等	自らの避難行動を確認	気象状況悪化
<b>1</b>	早期注意情報	災害への心構えを高める	今後気象状況悪化のおそれ



## 避難行動の心得を確認しよう

**避難する前に**

ガスの元栓・電気ブレーカーをチェック **確認!**

**避難は徒歩で**

決められた避難所へできるだけ集団で避難  
非常持ち出し品を忘れずに

**協力し合って**

避難するときは、近所のお年寄りや障がい者などに声かけ協力

**安全なルート①**

避難するときは、地すべりやがけ崩れなど土砂災害のおそれのある箇所は避ける

**安全なルート②**

避難するときは、高い道路を選び、水路などに十分注意

**NTT災害用伝言ダイヤル**

伝言の録音 **171+1+** 被災地の方の電話番号 → 録音

伝言の再生 **171+2+** 被災地の方の電話番号 → 再生