



市営温泉施設の概要

2026.5

南九州市福祉健康課

01	南九州市の概況	_____	P.03
02	市内温泉施設の設置状況	_____	P.04
03	えい中央温泉センター	_____	P.05
04	えい別府温泉センター	_____	P.11
05	ふれあいセンターわくわく川辺	_____	P.17
06	知覧温泉センター（※閉館）	_____	P.23



【概況】

○平成19年12月1日 3 町合併
(額 娃 町、知 覧 町、川 辺 町)

面 積：357.91 k m²

総人口：30,499人

(令 和 8 年 3 月 末 時 点)

世帯数：16,033世帯

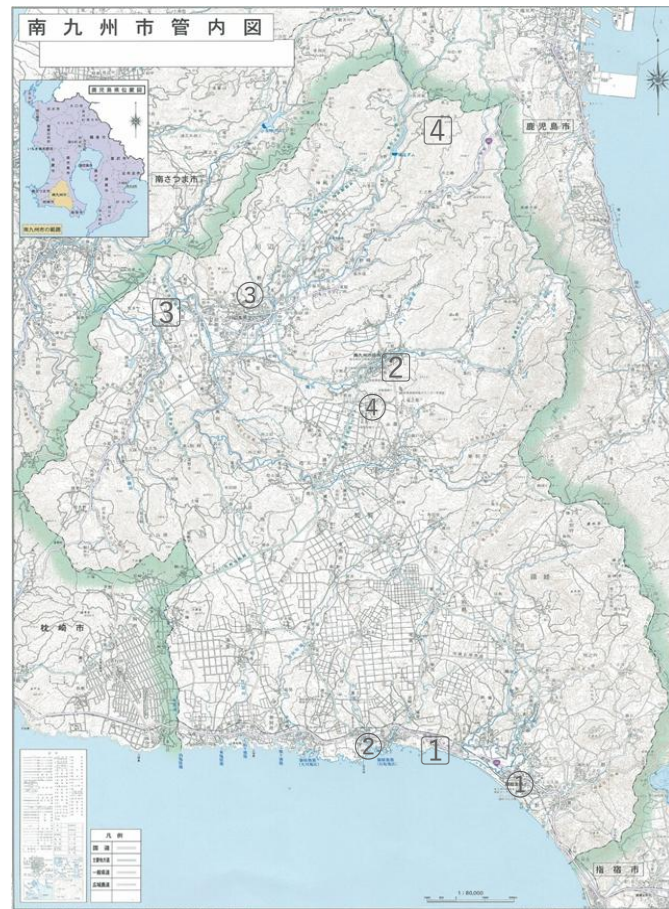
特産品：知覧茶、甘藷など

【市営 3ヶ所】

- ① えい中央温泉センター
- ② えい別府温泉センター
- ③ ふれあいセンターわくわく川辺
- ④ 知覧温泉センター（※閉館）

【民間 4ヶ所】

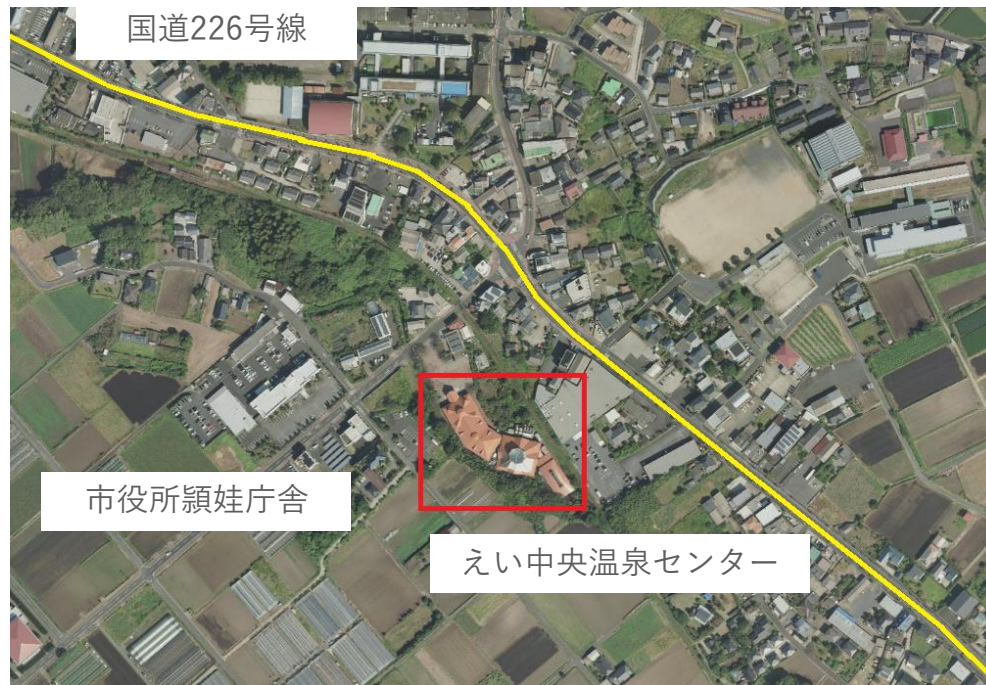
- ① みやびの湯
- ② 末広温泉
- ③ 川辺K温泉
- ④ 鏡石湯





03. えい中央温泉センター

えい中央温泉センターの位置図・周辺図



えい中央温泉センターの概要

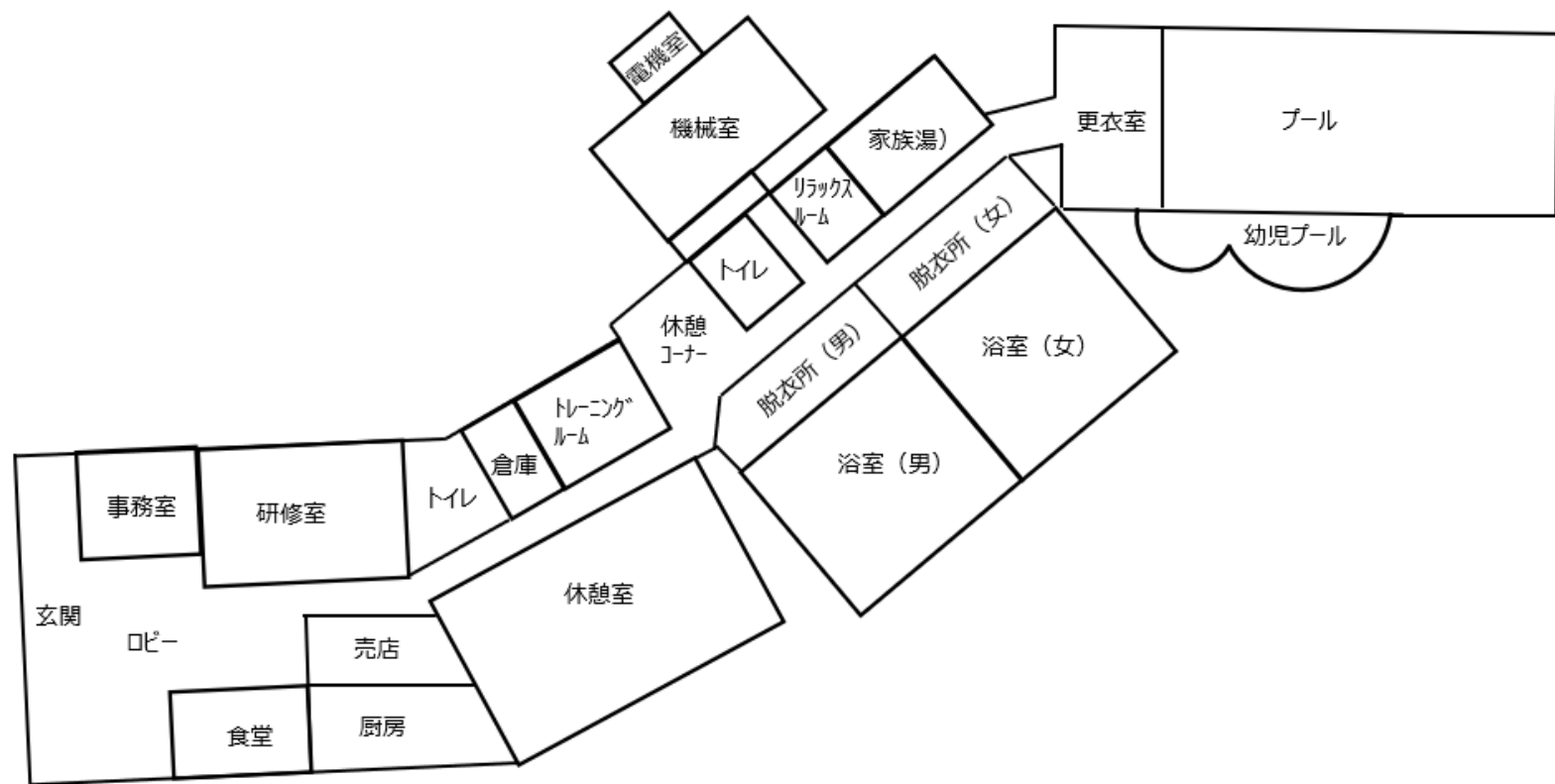
- (1) 施設の名称 えい中央温泉センター（平成11年10月業務開始）
- (2) 施設の所在地 南九州市穎娃町牧之内2890番地
- (3) 設置目的 市民の健康増進と福祉の向上を図るため
- (4) 施設等の概要 構造 鉄筋コンクリート（平屋）
敷地面積 7,589.76㎡
延床面積 3,091.69㎡
- (5) 泉源について 温度 43.9℃
成分 ナトリウム塩化物泉
施設までの距離 直線距離で約470m、配管距離で約520m

(6) 主要施設の内容

構成内容	面積 (㎡)	備 考
男・女浴室、脱衣室	3,091.69	【男女各】 大浴場、電気風呂、気泡風呂、寝風呂、うたせ湯、水風呂、遠赤外線サウナ、ミストサウナ、シャワー、洗い場、ロッカー、洗面台、トイレ、エアコン
家族湯		檜風呂、岩風呂、身障者用
プール、更衣室		25m×3コース、幼児プール、ロッカー、シャワー
用具倉庫		洗濯機、乾燥機、清掃機具等
食堂、厨房		※現在未使用
売店		
研修室		
ロビー・廊下・玄関		券売機、フロント、下駄箱
トレーニングルーム		ランニングマシン、エアロバイク、筋力トレーニング設備等
大広間・ステージ		150畳＋ステージ
リラックスルーム		マッサージ機
機械室・電気室		
事務室・給湯室		

03. えい中央温泉センター

えい中央温泉センター平面図



外観・内観



外観



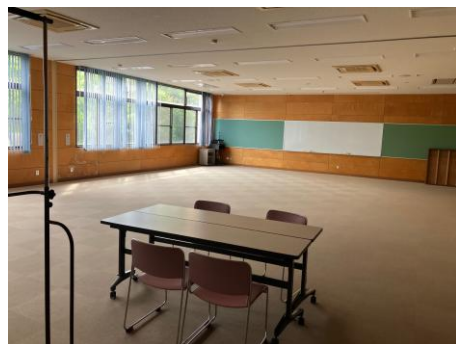
大浴場



プール



トレーニングルーム



研修室

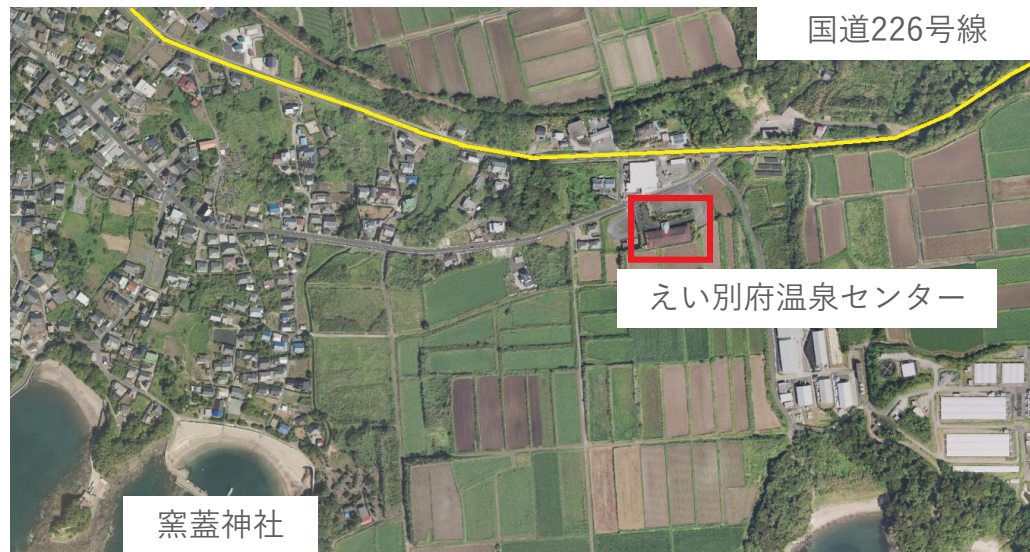


休憩室



04. えい別府温泉センター

えい別府温泉センターの位置図・周辺図



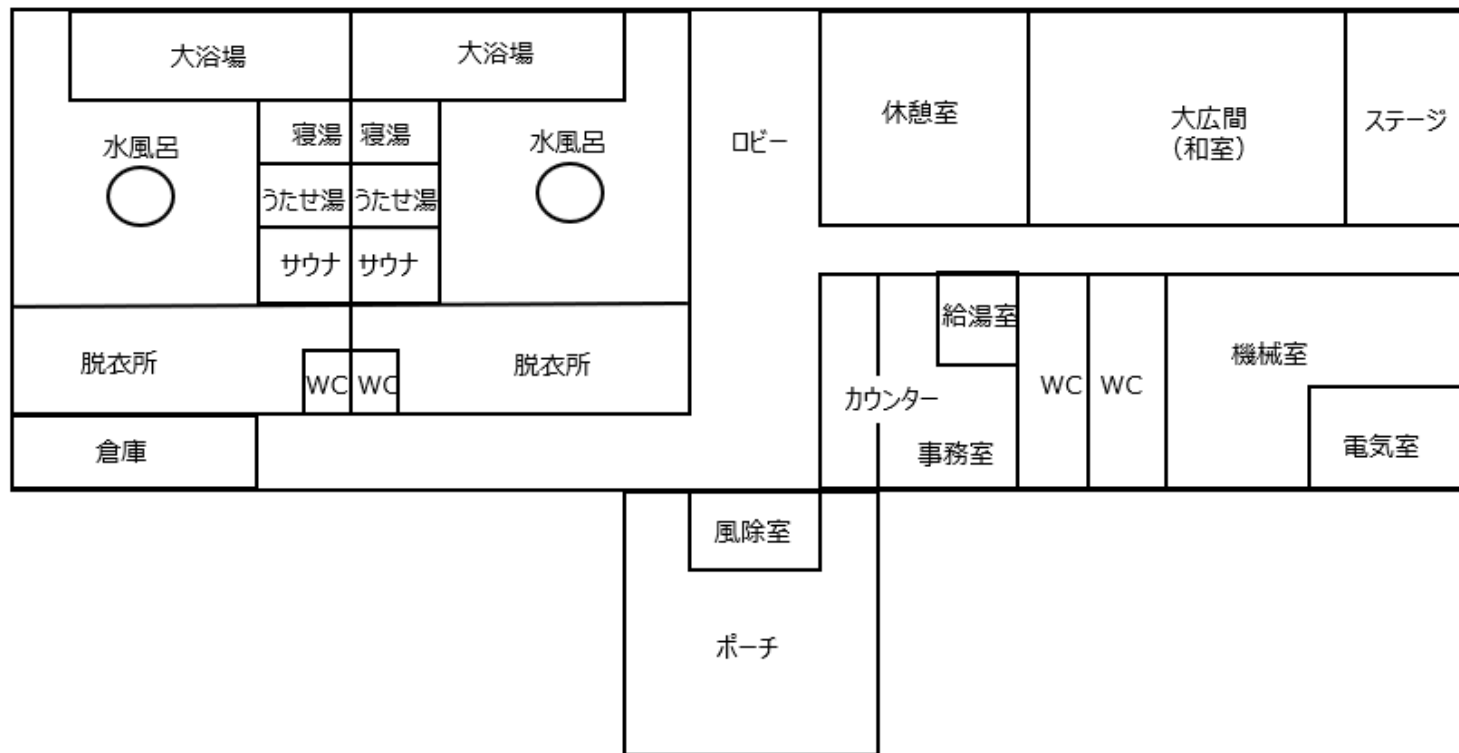
えい別府温泉センターの概要

- (1) 施設の名称 えい別府温泉センター（平成6年5月業務開始）
- (2) 施設の所在地 南九州市穎娃町別府5991番地2
- (3) 設置目的 市民の健康増進と福祉の向上を図るため
- (4) 施設等の概要 構造 鉄筋コンクリート（平屋）
敷地面積 2,703.88㎡
延床面積 801.42㎡
- (5) 泉源について 温度 53.7℃
成分 ナトリウム炭酸水素塩泉
施設までの距離 直線距離で約330m、配管距離で約420m

(6) 主要施設の内容

構成内容	面積 (㎡)	備 考
男子・女子浴室	801.42	大浴場、電気風呂、気泡風呂、ジェット風呂、寝風呂、うたせ湯、水風呂、高温サウナ、シャワー、洗い場
男子・女子脱衣室		ロッカー、洗面台、トイレ、エアコン
用具倉庫		洗濯機、乾燥機、清掃機具等
ロビー・廊下・玄関		券売機、フロント、下駄箱
リラックスルーム		21畳
大広間・ステージ		21畳＋ステージ
湯沸室		
休憩室		54.25㎡
機械室・電気室		
事務室		

えい別府温泉センター平面図



外観・内観



外観



ロビー



大広間



大浴場



水風呂・洗い場

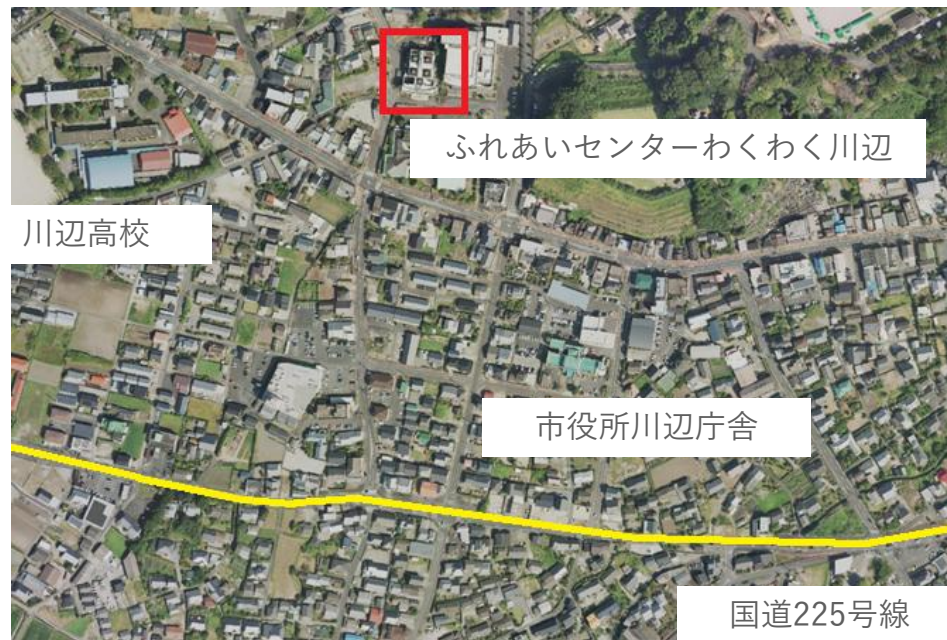


休憩室



05. ふれあいセンターわくわく川辺

ふれあいセンターわくわく川辺の位置図・周辺図



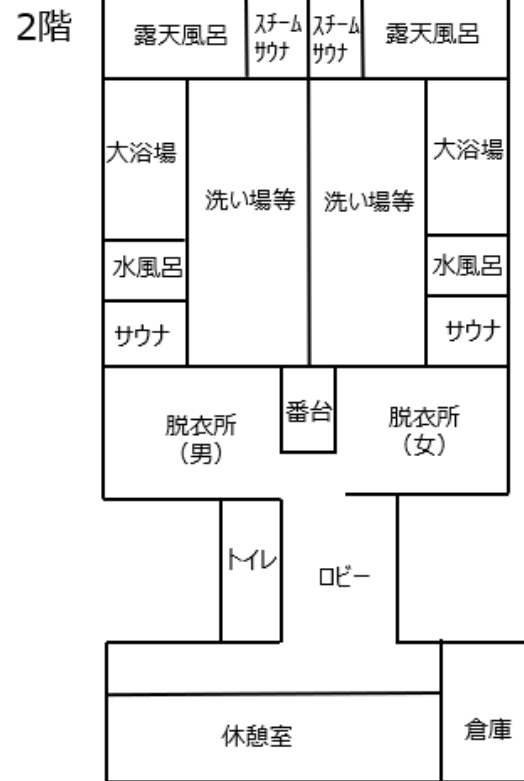
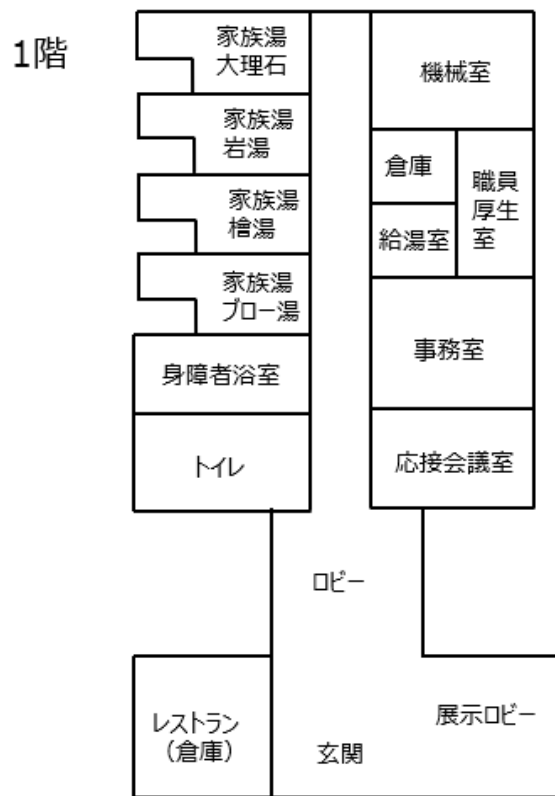
ふれあいセンターわくわく川辺の概要

- (1) 施設の名称 ふれあいセンターわくわく川辺（平成7年3月業務開始）
- (2) 施設の所在地 南九州市川辺町平山2890番地1
- (3) 設置目的 市民の健康増進と福祉の向上を図るため。
- (4) 施設等の概要 構造 鉄筋コンクリート
敷地面積 3,989.51㎡
建築面積 1,376.56㎡
- (5) 泉源について 温度 50.7℃
成分 単純硫黄物
施設までの距離 敷地内

(6) 主要施設の内容

構成内容		面積 (㎡)	施設概要
2階	男子浴室・ 脱衣場	246.11	大浴場、低周波浴槽、浮風呂、気泡湯、ジェット湯、うたせ湯、水風呂、 露天風呂、遠赤サウナ ※スチームサウナ (使用中止)
	女子浴室・ 脱衣場	246.11	大浴場、低周波浴槽、浮風呂、気泡湯、ジェット湯、うたせ湯、水風呂、 露天風呂、遠赤サウナ ※スチームサウナ (使用中止)
	休憩室	85.52	畳敷 10畳×4室、7畳×1室、全使用47畳
1階	家族風呂	136.24	大理石湯、岩湯、桧湯、ブロー湯 (4室)
	身障者浴室	33.14	1室
	事務室	54.97	受付カウンター・事務所
	職員厚生室	33.99	男女2室
	応接会議室	29.64	
	レストラン	51.68	※現在は倉庫
	展示ロビー	19.32	
	付属施設		倉庫×2室、機械室、源泉ポンプ室

ふれあいセンターわくわく川辺平面図



外観・内観



外観



大浴場



露天風呂



サウナ



家族湯

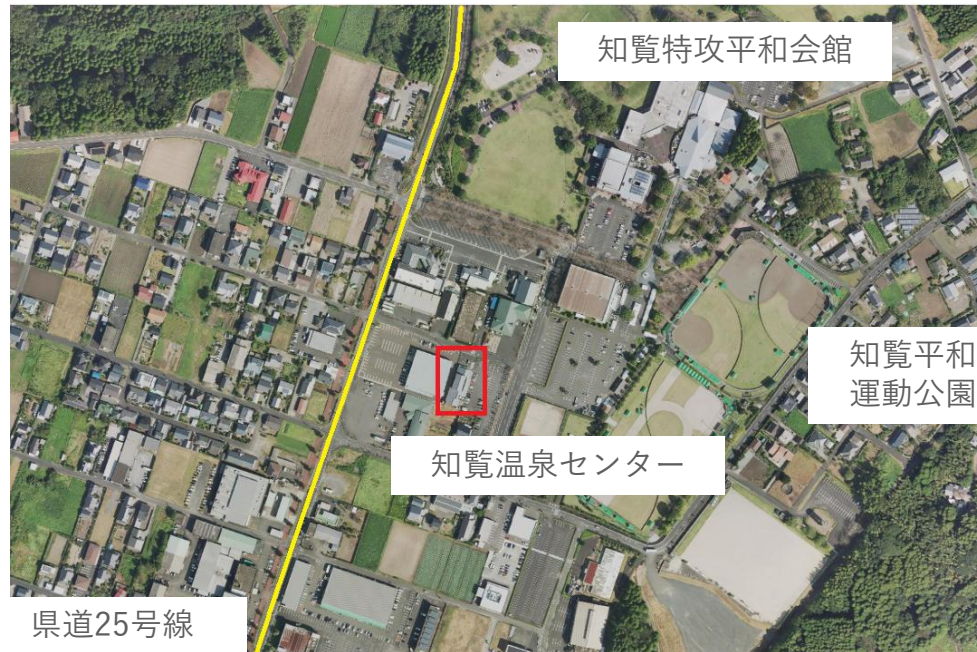


休憩室



06. 知覧温泉センター（※閉館）

知覧温泉センターの位置図・周辺図



県道25号線

知覧温泉センターの概要

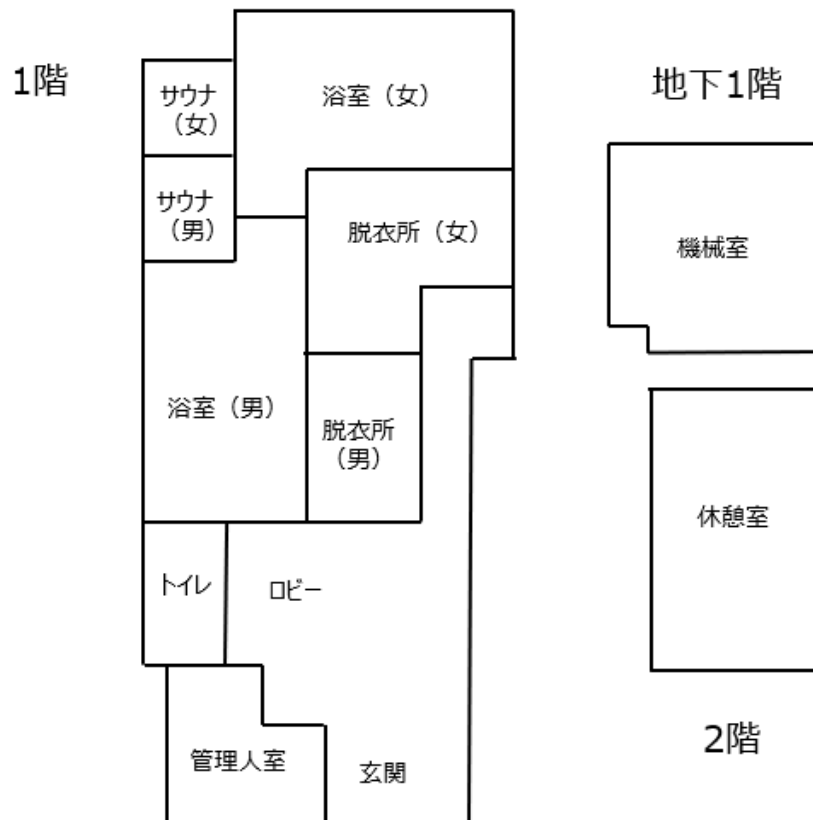
- (1) 施設の名称 知覧温泉センター（平成2年12月業務開始、令和6年3月閉館）
- (2) 施設の所在地 南九州市知覧町郡17831番地1
- (3) 設置目的 市民の健康増進と福祉の向上を図るため。
- (4) 施設等の概要 構造 鉄骨造2階建て
敷地面積 960.62㎡
建築面積 657.98㎡
- (5) 泉源について 泉源の湯量不足により閉館

(6) 主要施設の内容

構成内容		面積 (㎡)	施設概要
1階	男子浴室・脱衣場	500.48	大浴場、低周波浴槽、気泡湯、寝風呂、うたせ湯、水風呂、遠赤サウナ、ミストサウナ
	女子浴室・脱衣場		大浴場、低周波浴槽、気泡湯、寝風呂、うたせ湯、水風呂、遠赤サウナ、ミストサウナ
	管理人室		和室6畳×2、給湯室
	ロビー		
2階	休憩室	87.26	和室27畳
地下	機械室	70.24	

06. 知覧温泉センター（※閉館）

知覧温泉センター平面図



外観・内観



外観



ロビー



廊下



休憩室



ロビー



大浴場

