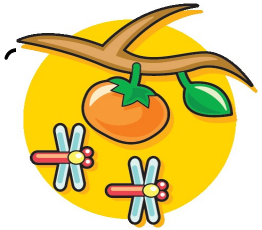





～ 令和6年10月～12月 南九州スポーツクラブ教室スケジュール

秋の風が心地よくなりました。食欲の秋・読書の秋・スポーツの秋です。



教室名	場所	10月～12月	準備するもの	お知らせ（現在わかっている日程等）
 なぎなた	諏訪体育館	毎週 金曜日 18:00～20:00 毎月 第2・4日曜日 8:30～12:00	道具は準備します 運動のできる服装で！	※祝日は9:00～12:00 ※10/13(日),27(日)は休講
	川辺中武道館	毎週 月曜日 17:00～19:00 毎週 土曜日(第3除く)8:30～11:30		
 卓球	諏訪体育館	毎週 木曜日 19:00～22:00 (生徒・児童は21:00まで)	ラケット持参で参加！	※10/31(木)は休講
 弓道	川辺中弓道場	毎週 金曜日 19:30～21:00	道具は準備します！ 運動のできる服装で！	※祝日休講
	颯娃運動公園弓道場	毎週 土曜日 19:00～21:00		
 太極拳	諏訪体育館	毎週 水曜日 14:00～16:00	体育館シューズ持参	※祝日休講 ※10/30(水)は休講
 ソフトボール	高田小グラウンド	毎週 月曜日 19:00～22:00 (児童・生徒は20:30まで)	グローブ持参で参加！	※雨天中止・祝日休講
 サッカー	清水小グラウンド	毎月 第2・4木曜日 19:00～22:00 (児童・生徒は21:00まで)	スパイクは禁止 運動靴で参加！	
 バレーボール	高田小体育館	毎週 火曜日 19:30～21:30	体育館シューズで参加！	※祝日休講

会員募集中：申込みは諏訪管理事務所・教育委員会保健体育課（川辺庁舎別館2階）・各文化会館まで！随時受付中。

教室名	場所	10月～12月	準備するもの	お知らせ（現在わかっている日程等）
 おたっしゃ ※65歳以上の方	川辺保健センター	毎月 第1・3木曜日 10:30～11:30	運動のできる服装で！	※11/7(木)はひまわり館にて開講
 パークゴルフ	川辺ミニゴルフ内 パークゴルフ場	年中無休 午前8時～日没まで	道具は貸し出します ルール等は指導します	※コース使用料が必要です
 だれでも学べる 空手教室！	知覧武道館	毎週水曜日 19:00～20:00 毎週土曜日 12:00～13:30	運動のできる服装で！	※祝日休講
 出前教室	ご相談ください	健康体操をはじめ、ニュースポーツなど お気軽にお問合せください。	5人～30人程度の団体	受講料は、5,000円/1回 (2時間程度)

★使用施設や講師の都合により、休講になる場合があります。休講の場合は貼り紙等行います。

※12月29日（日）～1月4日（土）は、市体育施設休館のため、スポーツクラブ各教室はお休みします。

事務局より

10月から入会費が半額となります！
この機会に是非、スポーツクラブへ入会しませんか！？

～イベント予定情報～

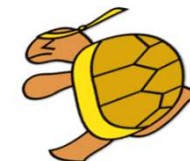
★10月13日 南九州市スポーツフェスタ(市民体育大会の後)

★11月10日 かわなべ磨崖仏まつりwith農業祭(ニュースポーツ体験)

LINE公式アカウント



イベント情報等の配信はこちらから！



発行：南九州スポーツクラブ事務局
 (教育委員会保健体育課内)