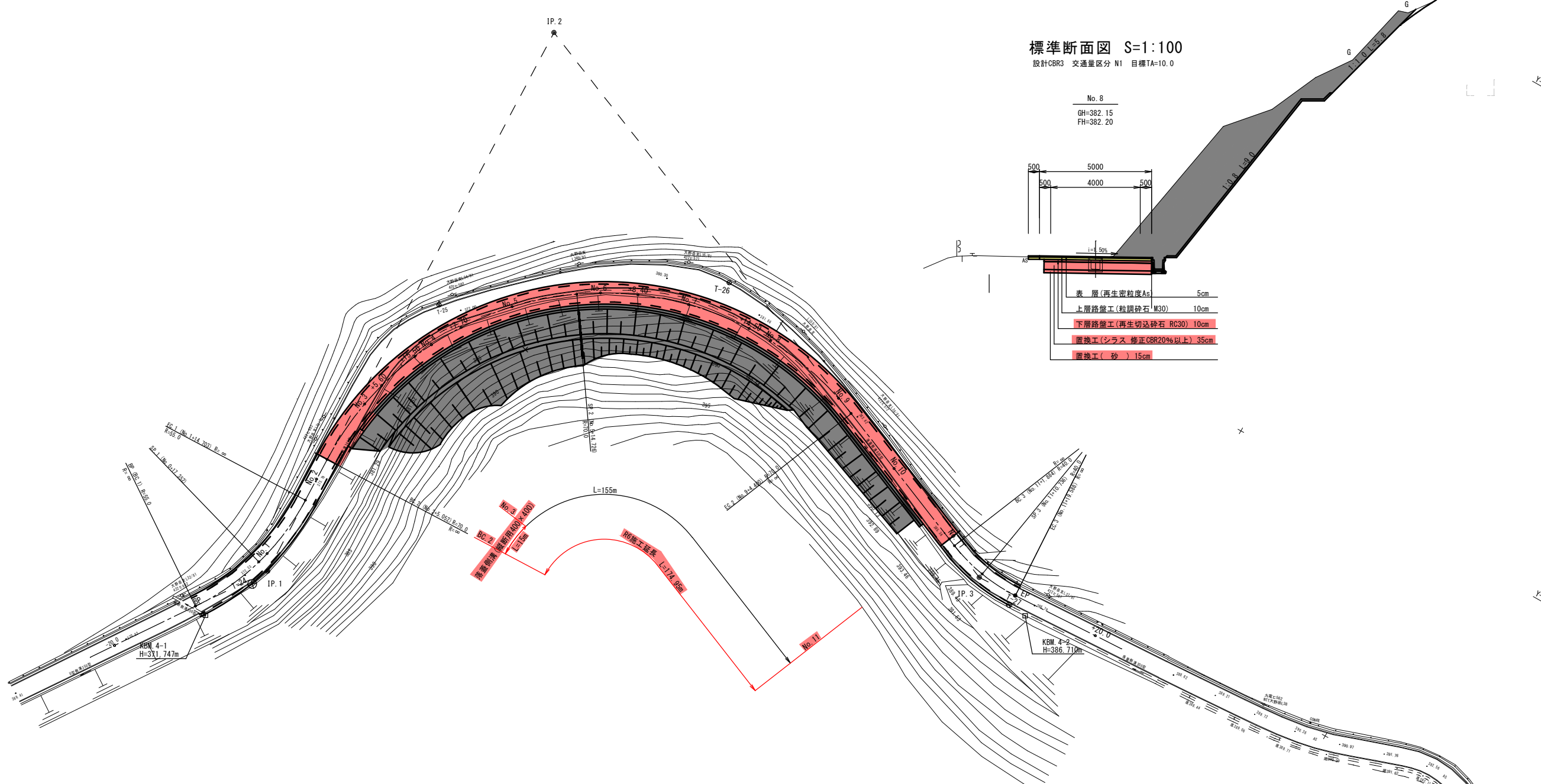
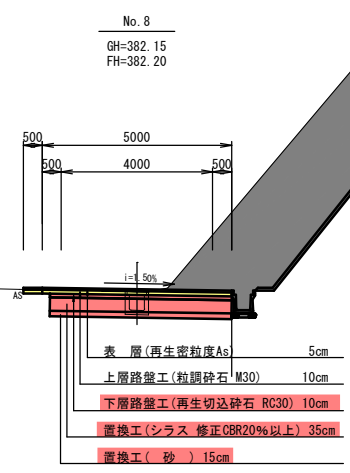


交付金事業市道瀬谷大野岳線R6-2工区 平面図 S=1:500
南九州市 頴娃町 郡 地内



標準断面図 S=1:100
設計CBR3 交通量区分 N1 目標TA=10.0



多角点座標一覧表

測点名	X座標	Y座標
GT-1	-192673.5750	-44960.0180
GT-2	-192801.1000	-45008.4940
GT-3	-193405.0810	-45554.8180
GT-4	-193448.8260	-45456.4910
GT-5	-193164.3400	-45754.3430
GT-6	-193181.9890	-45678.6950
T-23	-193527.9960	-45986.6550
T-24	-193475.0390	-46061.2430
T-25	-193469.5740	-46136.0510
T-26	-193415.6640	-46172.3710
T-27	-193325.7820	-46140.6260
T-28	-193211.1150	-46153.2300
T-29	-193172.3630	-46076.6540
T-30	-193117.1830	-46042.5640
T-31	-193087.7520	-45980.4710
T-32	-193103.4320	-45931.6320
T-33	-193149.0910	-45872.5260
T-34	-193141.3490	-45832.3250

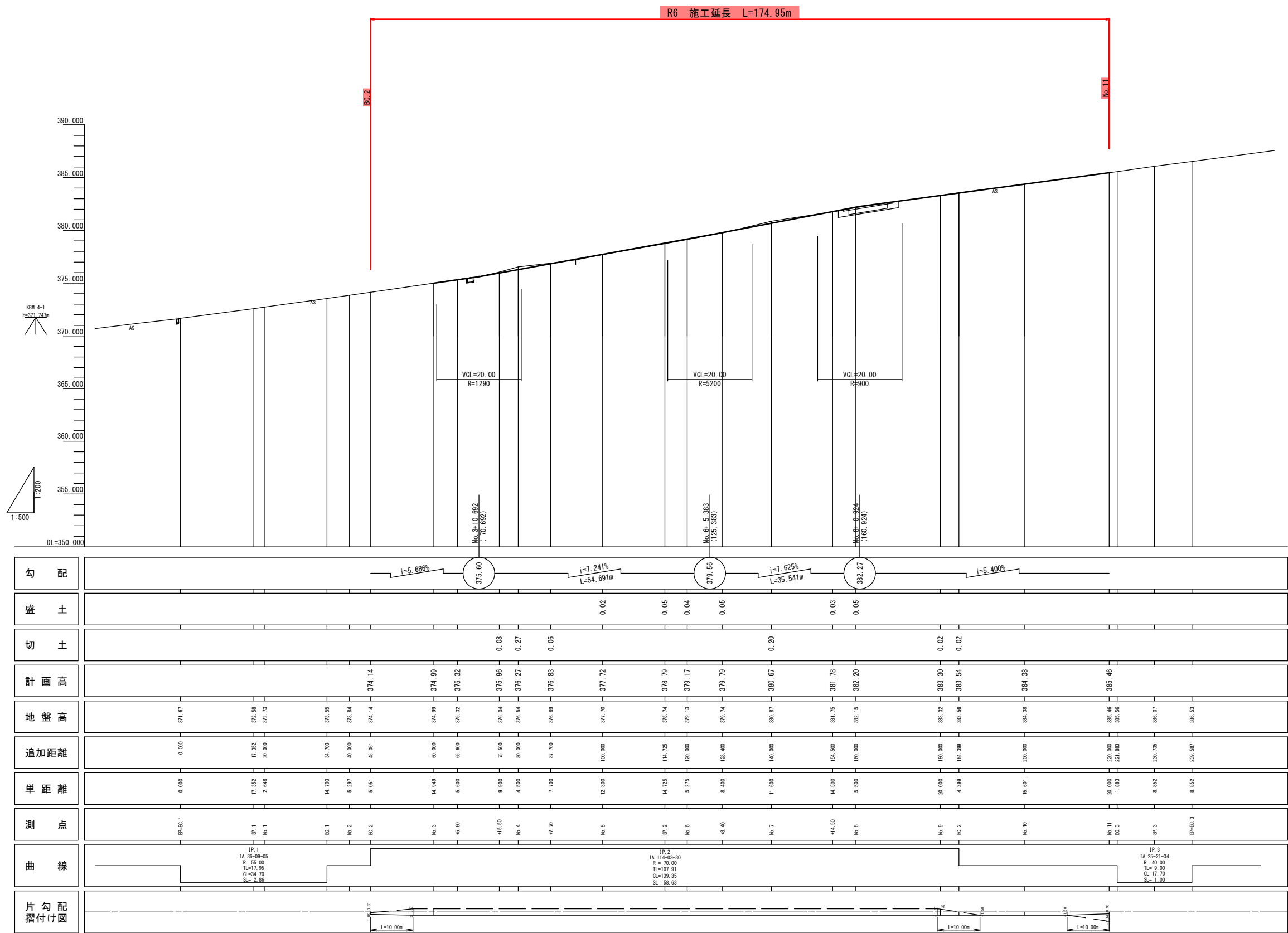
曲線諸元表

工区	IP	IA	R	TL	CL	SL
4工区	1	36-9-5	55	17.951	34.703	2.855
	2	114-3-30	70	107.911	139.348	58.626
	3	25-21-34	40	9.000	17.704	1.000

R6 実施設計図

南九州市	
工事名	交付金事業市道瀬谷大野岳線R6-2工区(改良)
河川 路線名	市道瀬谷大野岳線
工事箇所	南九州市 頴娃町 郡 地内
図面種類	平面図
縮尺	S=1:500
図面番号	全 9 葉 第 号

交付金事業市道瀬谷大野岳線R6-2工区（改良） 縦断図 S=V=1:200
H=1:500
南九州市 頤娃町 郡 地内

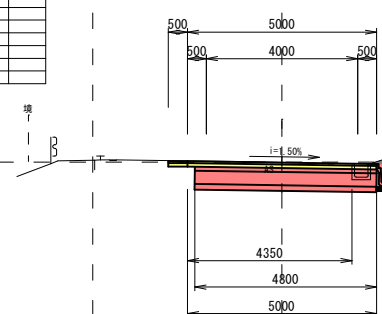
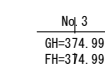
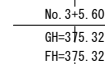


R6 実施設計図

南九州市	
工事名	交付金事業 市道瀬谷大野岳線R6-2工区(改良)
河川路線名	市道 瀬谷大野岳線
工事箇所	南九州市 郡 頤娃町 郡 地内
図面種類	縦断図
縮尺	図示
図面番号	全 業 第 号

S=1 : 100

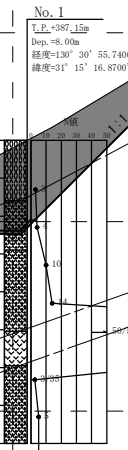
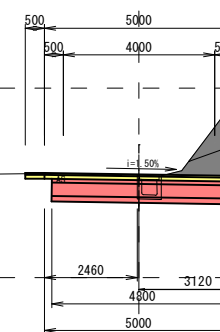
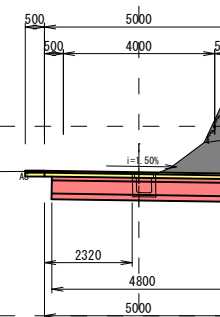
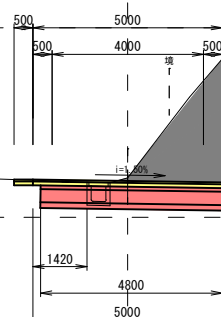
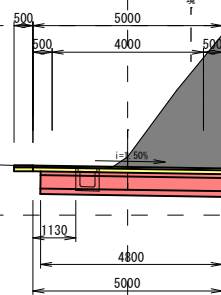
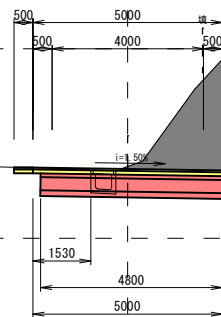
BC. 2
 GH=374.14
 FH=374.14



R6 実施設計図

E6. 1~NO. 3+50	
南 九 州 市	
工 事 名	交付金事業 市道瀬谷大野岳線R6-2工区(改良)
河 川 路 線 名	市道 瀬谷大野岳線
工事箇所	南九州市 郡 瀬谷 町 郡 地内 (市) 村
図面種類	横断面 1/4
縮 尺	S=1:100
図面番号	全 葉 第 号

S=1 : 100

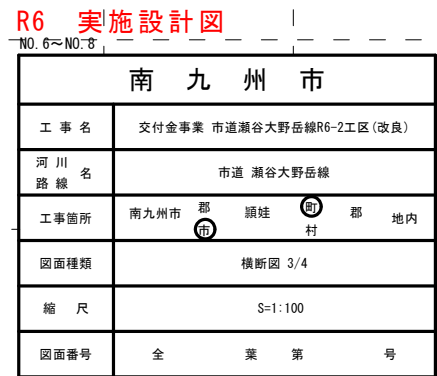


R6 実施設計図

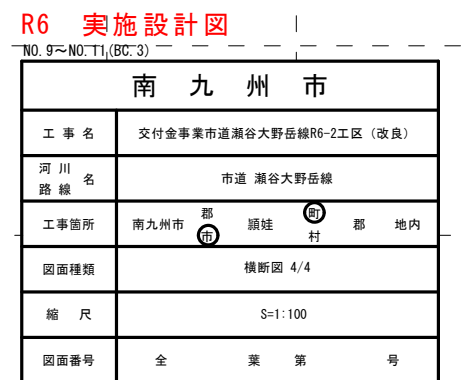
NO. 3+15.50 ~ SP. 2

No. 3-13.50+3F. 2	
南九州市	
工事名	交付金事業 市道瀬谷大野岳線R6-2工区(改良)
河川 路線	市道 瀬谷大野岳線
工事箇所	南九州市 那覇市 頤娃村 郡 地内
図面種類	横断面 図 2/4
縮 尺	S=1:100
図面番号	全 葉 第 号

$S=1:100$

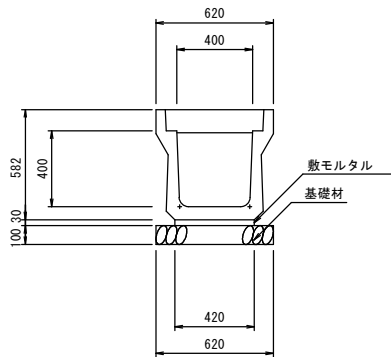


S=1 : 100

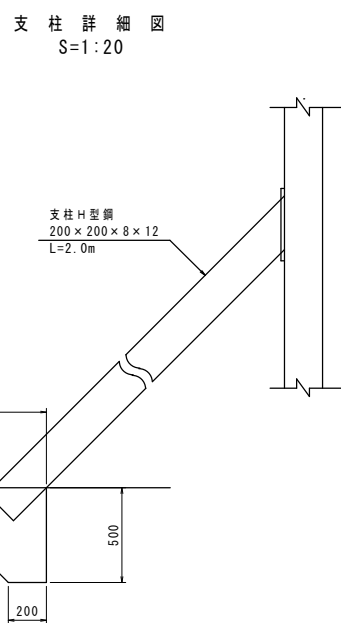
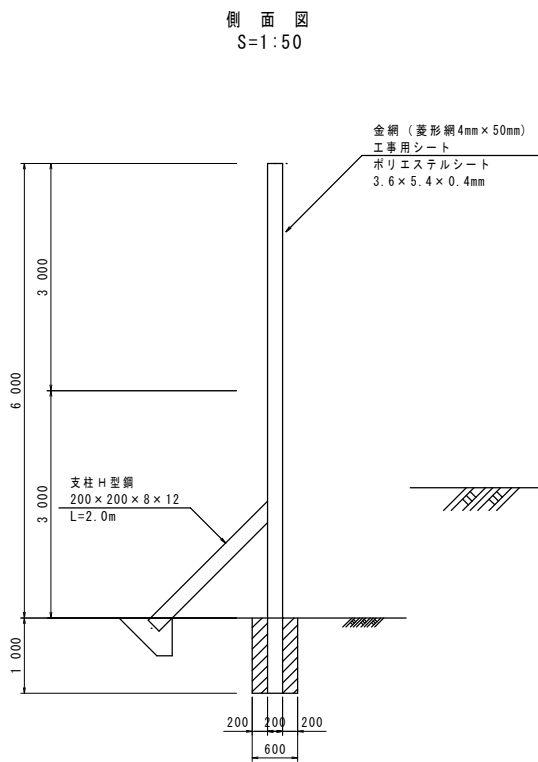
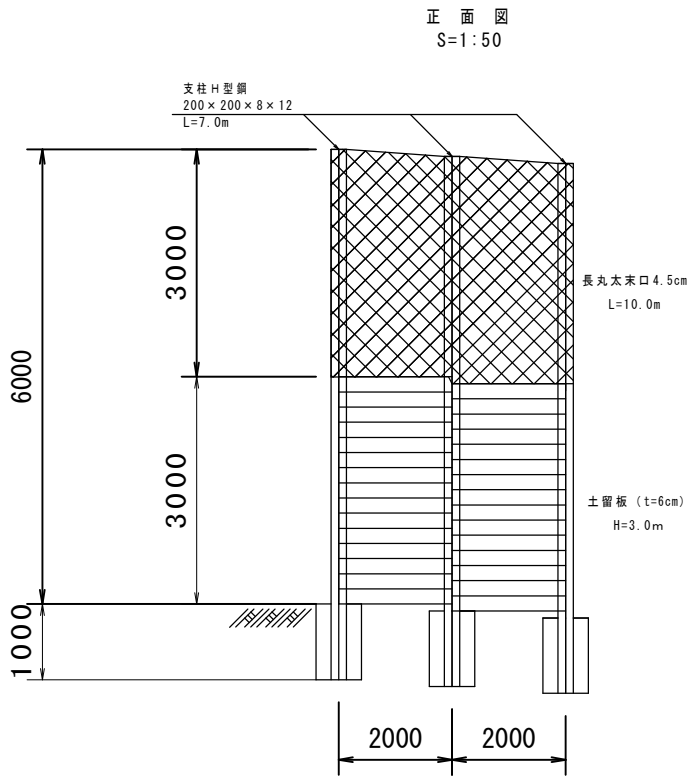


構 造 図

落 蓋 側 溝 S=1:20
400×400 縦断用



落蓋側溝(縦断用) 400型 数量表				10m当り	
名 称	摘 要	算 定 式	単位	数 量	
躯体	縦断用400	400×400×2000	m	10.00	
基礎材	RC-40 t=100mm	0.62×10.00	m ²	6.20	
敷モルタル	1:3	0.42×0.03×10.00	m ³	0.13	
蓋 板	コンクリート蓋 400用	10.00/0.5-2.00	枚	18.00	
	集水蓋 400用	10m当たり2枚	枚	2.00	



仮設防護柵工B型 (H=6.00m) 数量計算 (基礎1基当り)

項目	形状・寸法	計 算 式	単位	数量
床掘		$0.6 \times 0.6 \times 1.0 + 0.5 \times (0.2 + 0.7) \times 0.5 \times 0.5$	m ³	0.47
コンクリート	$\sigma_{ck}=18N/mm^2$	$0.6 \times 0.6 \times 1.0 - 0.2 \times 0.2 \times 1.0 + 0.5 \times (0.2 + 0.7) \times 0.5 \times 0.5$	m ³	0.43

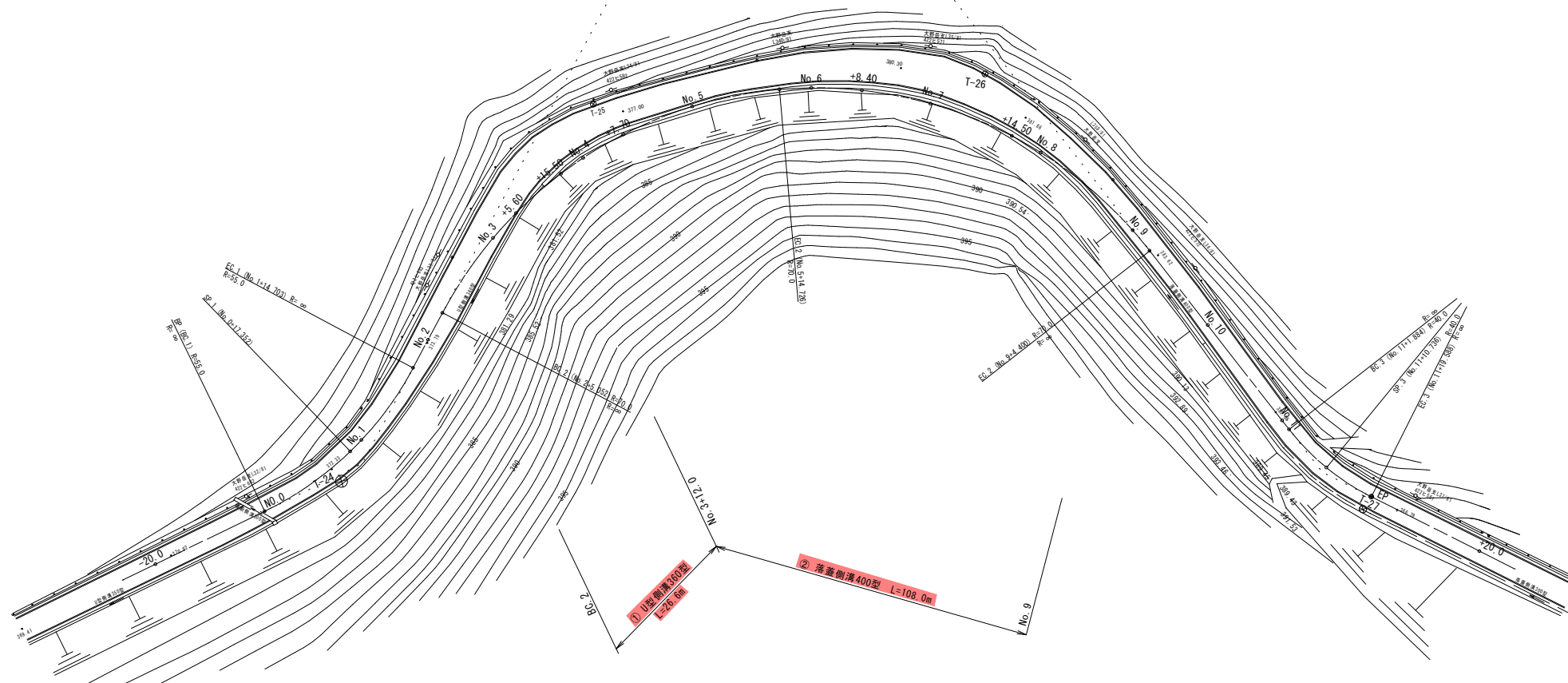
(6.0×10.0=60㎡当り)				
項目	形状・寸法	計 算 式	単位	数量
金網	菱形 (亜鉛引) 4mm×50mm目	30.0×1.04	m ²	31.2
工事用シート	養生シート	30.0×1.09	m ²	32.7
土留板	松板 厚さ6.0cm	30.0×0.06	m ³	1.80
長丸太	末口4.5cm L=10.0m	$0.0565 \times 3本$	m ³	0.17
H型钢 (止金具)	ボルトナット		本	20
鋼板	490×200×12 300×300×12	$0.0092 \times 5 + 0.0085 \times 5$	t	0.089
H型钢	200×200×8×12 L=7.0m 200×200×8×12 L=2.0m	$0.0499 \times 7m \times 5本$ $0.0499 \times 2m \times 5本$	t	2.246
設置・撤去		6.0×10.0	m ²	60.0

R6 実施設計図

南 九 州 市	
工 事 名	交付金事業市道瀬谷大野岳線R6-2工区(改良)
河 川 名	市道 瀬谷大野岳線
工事箇所	南九州市 郡 瀬谷 町 郡 地内
図面種類	構 造 図
縮 尺	図 示
図面番号	全 葉 第 号

取り壊し図

平面图 S=1:500



⊗ T-23

① U型側溝(360型) S=1:20
BC. 2~No. 3+12. 0
L=26. 6m

Technical drawing of a U-shaped cross-section of a reinforced concrete slab. The total width is 490 mm, with 65 mm on each side. The inner width is 360 mm. The total height is 360 mm, with a 65 mm base. The cross-section is filled with a hatched pattern representing reinforcement. A label $A=0.08\text{m}^2$ points to the cross-section.


① U型側溝(360型)撤去
側溝(有筋) L=26.6m
 $V=0.08 \times 26.6 = 2.13\text{m}^3$

② 落蓋側溝 400×400 (縦) S=1:20
No. 3+12.0~No. 9
落蓋側溝 L=108.0m 蓋版 216枚

落蓋側溝
L=130.0m

蓋 版
L=0.5m(N=260枚)

Diagram of a rectangular concrete foundation with a cross-section showing dimensions: width 400, height 120, and depth 400. The cross-section is labeled $A=0.11\text{m}^2$.



② 落蓋側溝(緩面用400)撤去
 蓋板工(有筋) $L=108.0m$ $N=216$ 枚
 $V=0.06 \times 216$ 枚 $= 12.96m^3$
 側溝(有筋) $L=108.0m$
 $V=0.11 \times 108.0 = 11.9m^3$

R6 実施設計図

南 九 州 市	
工 事 名	交付金事業市道瀬谷大野岳線R6-2工区(改良)
河 川 路 線 名	市道 瀬谷大野岳線
工事箇所	南九州市 郡 市 頭 谷 村 郡 地内
図面種類	取り壊し図
縮 尺	図 示
図面番号	全 葉 第 号