


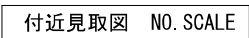
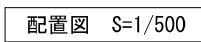
中福良小学校既存施設バリアフリー化工事

図面リスト					
建築図		電気設備図		機械設備図	
図面番号	図面名称	図面番号	図面名称	図面番号	図面名称
A - 0 0	図面タイトル、図面リスト、工事概要	E - 0 1	電気設備特記仕様書	M - 0 1	機械設備特記仕様書
A - 0 1	建築改修工事特記仕様書（その１）	E - 0 2	付近見取図、配置図	M - 0 2	配置図、付近見取図
A - 0 2	建築改修工事特記仕様書（その２）	E - 0 3	改修後 屋内運動場 1 階平面図（電気設備）	M - 0 3	改修前 屋内運動場 1 階平面図（給排水設備）
A - 0 3	建築改修工事特記仕様書（その３）			M - 0 4	改修後 屋内運動場 1 階平面図（給排水設備） 管種仕様区分表、樹リスト、器具明細表、平面詳細図
A - 0 4	配置図、付近見取図			M - 0 5	改修後 屋内運動場 1 階平面図（換気設備） 管種仕様区分表、機器仕様一覧表、法定換気計算書、平面詳細図
A - 0 5	設計概要、仕上表				
A - 0 6	改修前 屋内運動場 1 階平面図				
A - 0 7	改修後 屋内運動場 1 階平面図				
A - 0 8	改修前 屋内運動場 立面図				
A - 0 9	改修後 屋内運動場 立面図				
A - 1 0	改修前後 屋内運動場 矩計図				
A - 1 1	建具配置図、建具表				
A - 1 2	部分詳細図（１）				
A - 1 3	部分詳細図（２）				

記 事	 <p>一級建築士事務所 鹿児島県知事登録第 1-5-169 号 〒890-0046 鹿児島市西田3-8-24 〒=サｲﾄﾞ・21 405号 TEL. 099-253-4811 FAX. 099-253-4810</p> <p>有限会社 イデア設計</p> <p>一級建築士登録第 167420 号 山之内 和比古</p> <p>I・D・E・A</p>	設	計	担	当	製	図			工事名	中福良小学校既存施設バリアフリー化工事	縮 尺	設計番号	年月日	図面番号
										図面名	図面タイトル、図面リスト	NO. SCALE	2 2 3 0	R06.03	A-0 0

[illegible]

[illegible]



記事		 I・D・E・A	一級建築士事務所 鹿児島県知事登録第 1-5-169 号 有限会社 イデア設計 一級建築士登録第 167420 号 山之内 和比古	〒890-0046 鹿児島市西田3-8-24 〒890-0046 〒890-0046 TEL. 099-253-4811 FAX. 099-253-4810	設 計	担 当	製 図			工事名	中福良小学校既存施設バリアフリー化工事	縮 尺	設計番号	年月日	図面番号
	図面名									配置図、付近見取図					


設 計 概 要									
工事名称	中福良小学校既存施設バリアフリー化工事	用途地域	指定なし	建物概要	構 造	鉄筋コンクリート造 一部 鉄骨造（屋内運動場）	前面道路	法令種別	法第42条第1項1号道路
工事場所	鹿児島県南九州市知覧町永里5326	防火地域	指定なし		階 数	地上2階建		幅 員	6.0 m
敷地面積	12,990 m ²	主要用途 防火対象物の用途区分	(08380) 体育館 消防法施行令別表第一（7）項		最高高さ	－		接道距離	－ m
延床面積	829.76 m ² （屋内運動場） ＋ 6.25 m ² （多目的トイレ）	容積率	－		軒 高	9.600（水上）			
建築面積	856.93 m ² （屋内運動場） ＋ 0.25 m ² （多目的トイレ）	建蔽率	－			－（水下）			

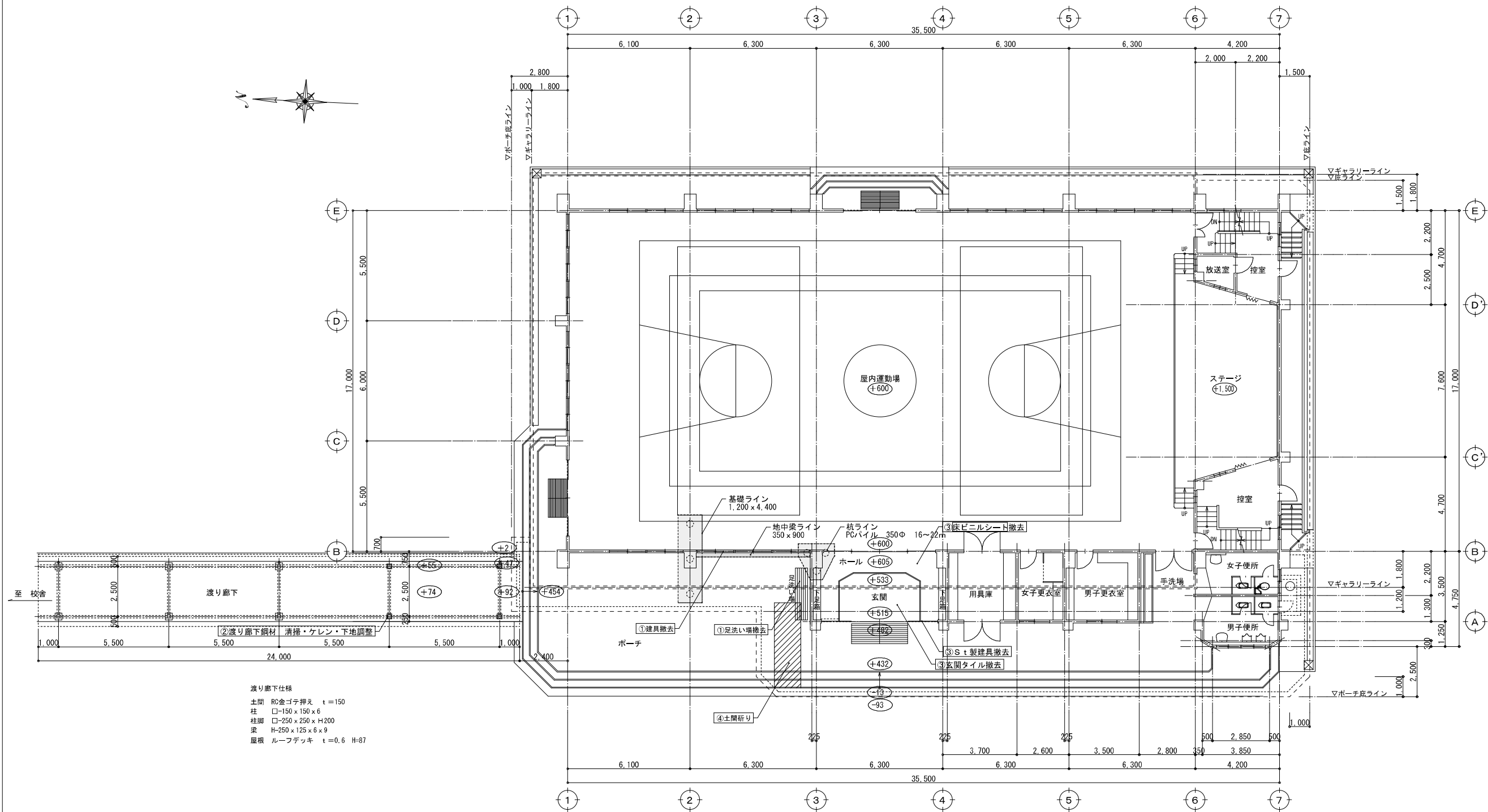
工 事 概 要	
①	屋内運動場 多目的トイレ 増築工事 2.5×2.5 ＝ 6.25 m ² 鉄筋コンクリート造、【建具改修工事】：アルミ製建具撤去、 外部アルミ庇（既製品）新設
②	屋内運動場～校舎 既存渡り廊下部 スロープ（1/12勾配）新設、【塗装改修工事】：渡り廊下鋼材 塗装上塗り
③	屋内運動場 建具床段差 【建具改修工事】Ｓｔ製建具撤去の上、アルミ製建具新設 ＋ 玄関段差 【内装改修工事】スロープ新設 玄関タイル貼替
④	ポーチ土間新り(AM)にて配管工事完了後、復旧

外 部 仕 上 表		工 事 区 分 略 号		コンクリート凡例		略号凡例		塗装凡例		法定不燃・準不燃・難燃 認定番号一覧表		一 般 事 項	
屋 根	シルバークール版の上、t＝1.0 ゴムシート防水（シルバー仕上）	〈別途工事〉(C)	土工工事	R C直	コンクリート直均し	C H	室の天井高さ：単位（mm）	O S	オイルステイン塗り	G B－R	せっこうボード t12.5 NM-8619	1	造作家具のホルムアルデヒドを含む断熱材、接着剤、塗料、仕上塗料などは、J I SやJ A SによるF☆☆☆☆仕様とする。 （改正基準法に基づくシックハウス対策による。）
軒 裏	R C型 MO刷毛引き仕上の上、複層塗材E	〈別途工事〉(AM)	建築機械設備工事	R C型	コンクリート素地	t	仕上厚さ又は材厚：単位（mm）	C L	クリヤラッカー塗り	G B－R	せっこうボード t9（旧）QM-9828		
庇	R C型 MO刷毛引き仕上の上、複層塗材E	〈別途工事〉(AE)	建築電気設備工事	R C打	コンクリート打放し（B種）	W, L	幅 ：単位（mm）	S O P	合成樹脂調合ペイント塗	G B－D	化粧せっこうボード QM-9824	2	内装仕上材はF☆☆☆☆仕様。 天井裏等はF☆☆☆☆又は、F☆☆☆仕様とする。
外 壁	R C型 MO刷毛引き仕上の上、複層塗材E		凡例なき限り建築工事とする。			H, h	高さ：単位（mm）	E P－G	つや有合成樹脂 エマルジョンペイント塗	G B－S	シージングせっこうボード NM-9639	3	電気設備について 「電気事業法に基づき施工する」
巾 木	R C型 MO金ゴテ押え（H=600）					M O	モルタル	E P	合成樹脂 エマルジョンペイント塗	F K	無石棉ケイ酸カルシウム板 NM-8578	4	水道設備について 「水道法施行令第5条に基づき施工する」 下水道設備について「下水道法第10条第1項及び第3項に基づき施工する」
犬走り	R C直 金ゴテ仕上					S U S	ステンレス（304）	D P	耐候性塗料塗り				
外部建具	アルミ製 S t製建具 OP塗装					S t	スチール（SS400）	O P	油性調合ペイント塗			5	設備配管について（令129条の2の5）「配管設備は、 建築基準法施行令第129条の2の5に基づき施工する」
渡り廊下	屋根：カラー折板 H=87 t＝0.6 既存のまま 柱・梁鋼材・清掃・ケレン・下地調整の上、DP塗替											6	は、アスベスト含有材を示し、除去については厚生労働省「石棉飛散源洩防止対策徹底マニュアル」に基づき、除去工事を行うこと。

内 部 仕 上 表 （ 改修部関連箇所 ）																
階	室 名		床			巾 木		壁		天 井			廻り縁		備 考	
			下 地	仕 上	補記なき限り FL±0	仕 上	H	下 地	仕 上	下 地	仕 上	天井高	塩ビ	木		
1階	（ポーチ）	改修前	R C直			R C型 MO金ゴテ押え		R C型	MO刷毛引き仕上の上、複層塗材E	R C型	MO刷毛引き仕上の上、複層塗材E	－	－	－	－	
		改修後	R C直	防滑性ビニル床シート t＝2.5 新設		ビニル巾木 新設	1 0 0	R C型	G B－S t＝12.5捨貼（GL工法）の上、化粧メラミン板 t＝3.0 新設	L G S	G B－D t＝9.5（ジブトーン）	2,500	○			面台・アルミ庇（既製品）、 収納式多目的シート・衛生器具・大型鏡（300×900）（AM）
	（ホール・玄関）	改修前	R C直	（ホール）【ビニル床シート t＝2.0】（※1）撤去 （玄 関）磁器質25角モザイクタイル貼り 撤去	-90	－		R C型	MO金ゴテ仕上の上、E P塗装 既存のまま	L G S	G B－R t＝9捨張の上、吸音板 t＝9 既存のまま	2,700				S U S製框（W＝40・H＝100）・下足入・傘立て 既存のまま
		改修後	M O	（玄 関）磁器質50角モザイクタイル貼り 新設 スロープ 防滑性ビニル床シート t＝2.5 新設	0～-120	－		R C型	既存のまま（一部開口部廻りE P塗装）	L G S	既存のまま	2,700				S U S製框（W＝40・H＝100）新設、 下足入・傘立て 既存のまま


（※1）：床（ビニル床シート）にて、4層目接着剤にクリソタイル（推定質量分率0.1～5%）が確認された。

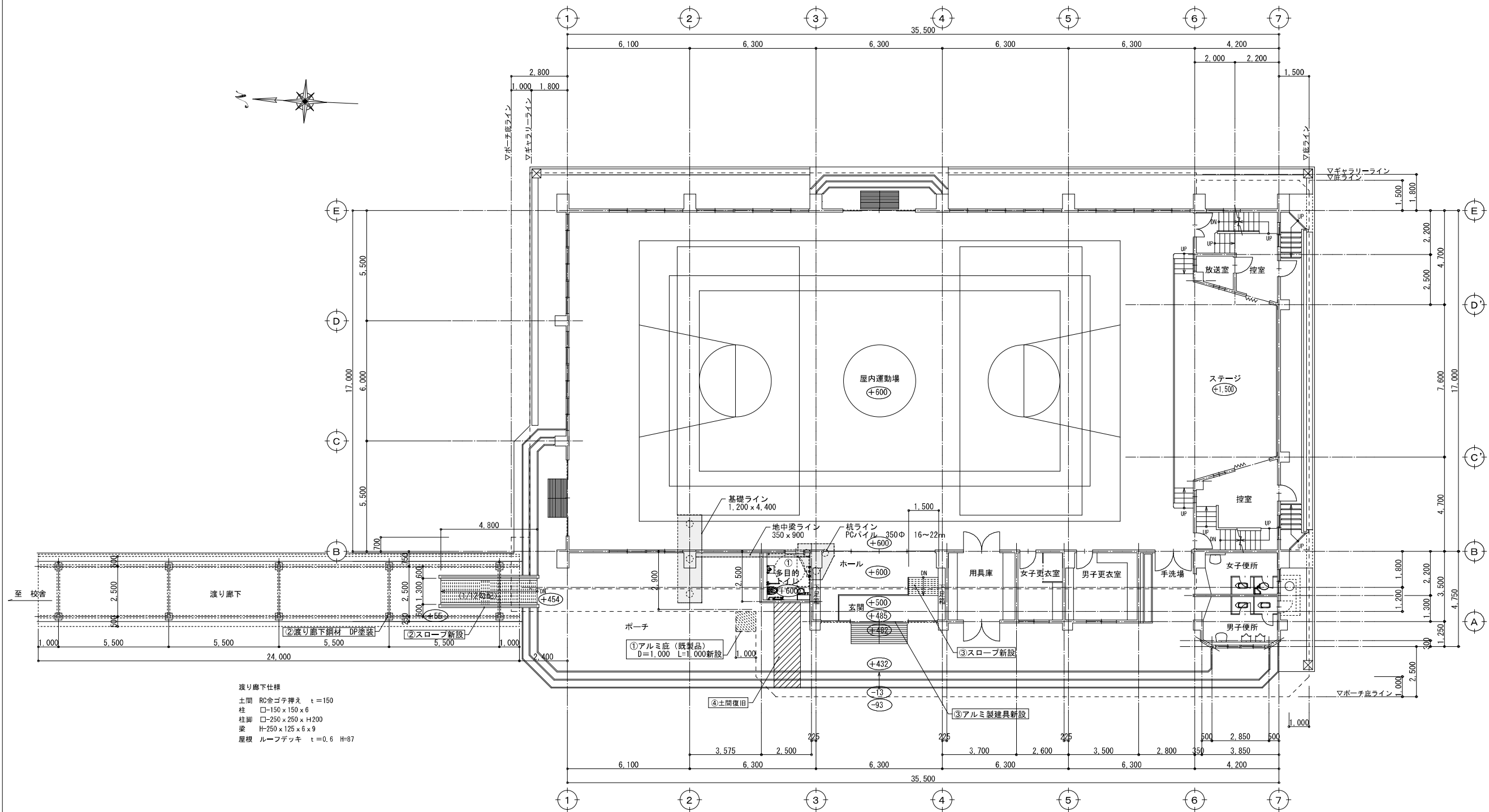
記事	1983（昭和58）年 竣工	 I・D・E・A	一級建築士事務所 鹿児島県知事登録第 1-5-169 号 有限会社 イデア設計 一級建築士登録第 167420 号 山之内 和比古	〒890-0046 鹿児島市西田3-8-24 サニタビッド・21 405号 TEL.099-253-4811 FAX.099-253-4810	設 計	担 当	製 図			工事名	中福良小学校既存施設バリアフリー化工事	縮 尺	設計番号	年月日	図面番号
2009（平成21）年 外壁改修工事															
2024（令和6）年2月11日 地質調査（スウェーデン式サウンディング試験） 実施										図面名	設計概要、仕上表				
2024（令和6）年2月19日 アスベスト含有調査 実施															



改修前 1階平面図 S=1/100


※※※ 屋内運動場 設計G.L.からの高さを示す。

記事	2024.01.16 実測	 I・D・E・A	一級建築士事務所 鹿児島県知事登録第 1-5-169 号 有限会社 イデア設計 一級建築士登録第 167420 号 山之内 和比古	〒890-0046 鹿児島市西田3-8-24 ☎099-21 405号 TEL.099-253-4811 FAX.099-253-4810	設 計 担 当 製 図	工 事 名 中福良小学校既存施設バリアフリー化工事	縮 尺	設計番号	年月日	図面番号
							S=1/100	2230	R06.03	A-06
						図面名 改修前 屋内運動場 1階平面図				

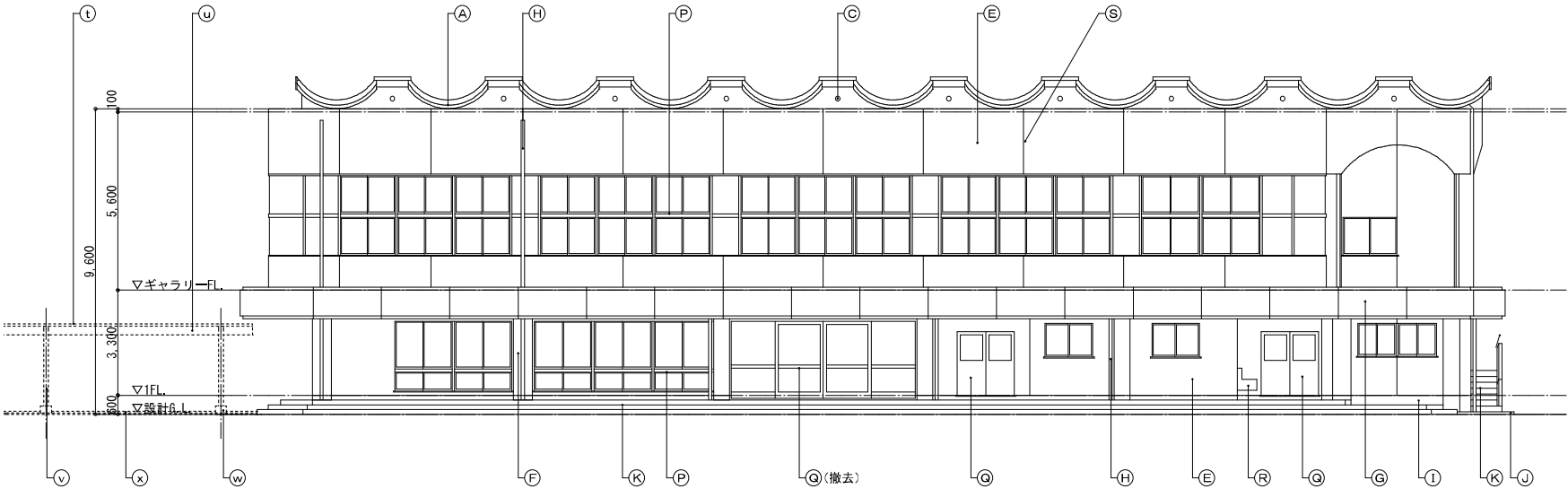


改修後 1階平面図 S=1/100

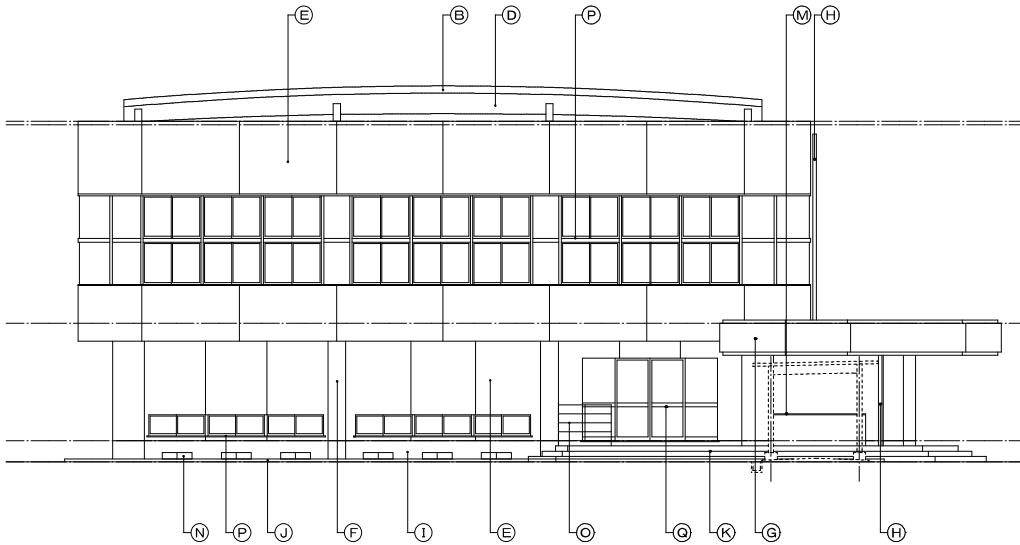
※※※ 屋内運動場 設計0.1mからの高さを示す。

記事		 I・D・E・A	一級建築士事務所 鹿児島県知事登録第 1-5-169 号 有限会社 イデア設計 一級建築士登録第 167420 号 山之内 和比古	〒890-0046 鹿児島市西田3-8-24 サニシティ・21 405号 TEL.099-253-4811 FAX.099-253-4810	設 計 担 当 製 図		工 事 名 中福良小学校既存施設バリアフリー化工事	縮 尺 S=1/100	設計番号 2 2 3 0	年月日 R06.03	図面番号 A-07
							図 面 名 改修後 屋内運動場 1階平面図				

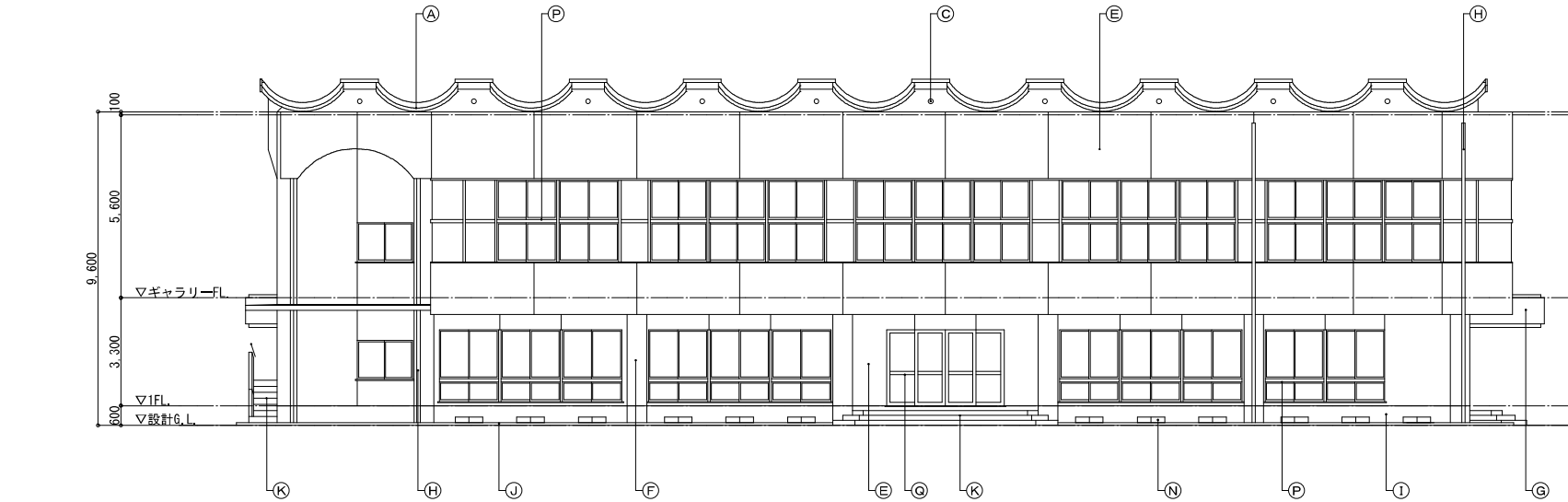
■ 改修前 外部仕上表				
Ⓐ 屋根：シルバークール版の上、t=1.0mmゴムシート防水（シルバー仕上）	Ⓔ ケラバ：プレキャスト版	Ⓒ 天井換気孔：プラスチック製 150Φ	Ⓓ ケラバ：シルバークール	Ⓔ 外壁：RC型 MO刷毛引きの上、複層塗材E
Ⓕ 柱型：RC型 MO刷毛引きの上、複層塗材E	Ⓕ 庇：RC型 MO刷毛引きの上、複層塗材E	Ⓗ 縦樋：VP 100Φ VP塗り	Ⓙ 巾木：MO金ゴテ押え	Ⓖ 犬走り：RC直 金ゴテ押え
Ⓚ 階段：磁器質ノンスリップタイル	Ⓖ 手摺：St.製 48Φ OP塗り	Ⓜ 足洗い場：RC型 MO刷毛引きの上、複層塗材E 天端：テラゾーブロック t=25	Ⓝ 床下換気孔：鋳鉄製コールタール焼付 420×170	Ⓢ 下足入：ラワンベニヤ t=25 OS塗り
Ⓟ 外部建具：アルミ製	Ⓡ 外部建具：St.製	Ⓡ 手洗い流し台：人研ぎ	Ⓢ 化粧目地（PU-2）	
Ⓛ 渡り廊下屋根：カラー折板 H=87 t=0.6	Ⓢ 渡り廊下張梁：H=250x125x6x9 OP塗り	Ⓢ 渡り廊下柱：□=150 x 150 x 6 OP塗り	Ⓢ 渡り廊下柱立上り：RC打	Ⓢ 渡り廊下土間：RC直金ゴテ押え



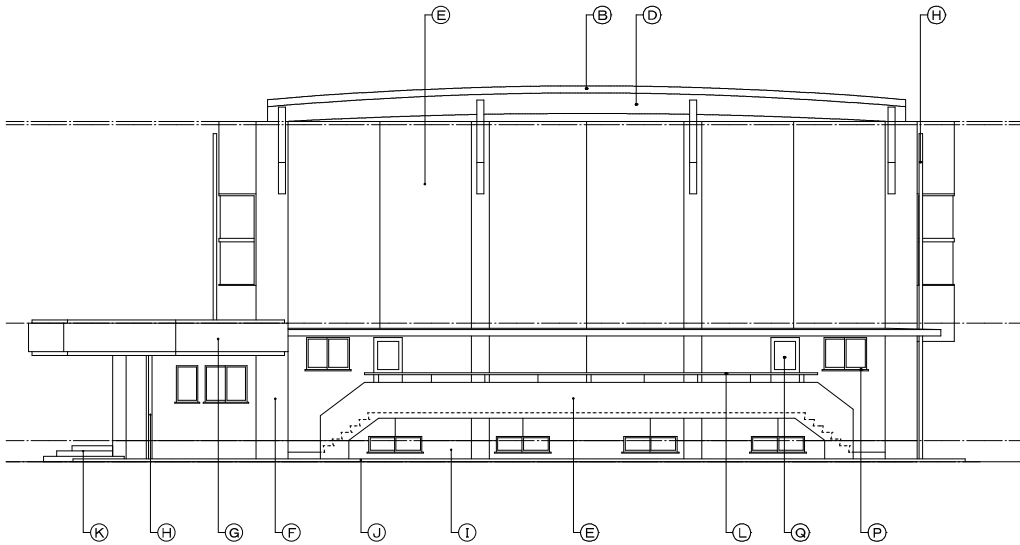
改修前 西側立面図 S=1/100




改修前 北側立面図 S=1/100



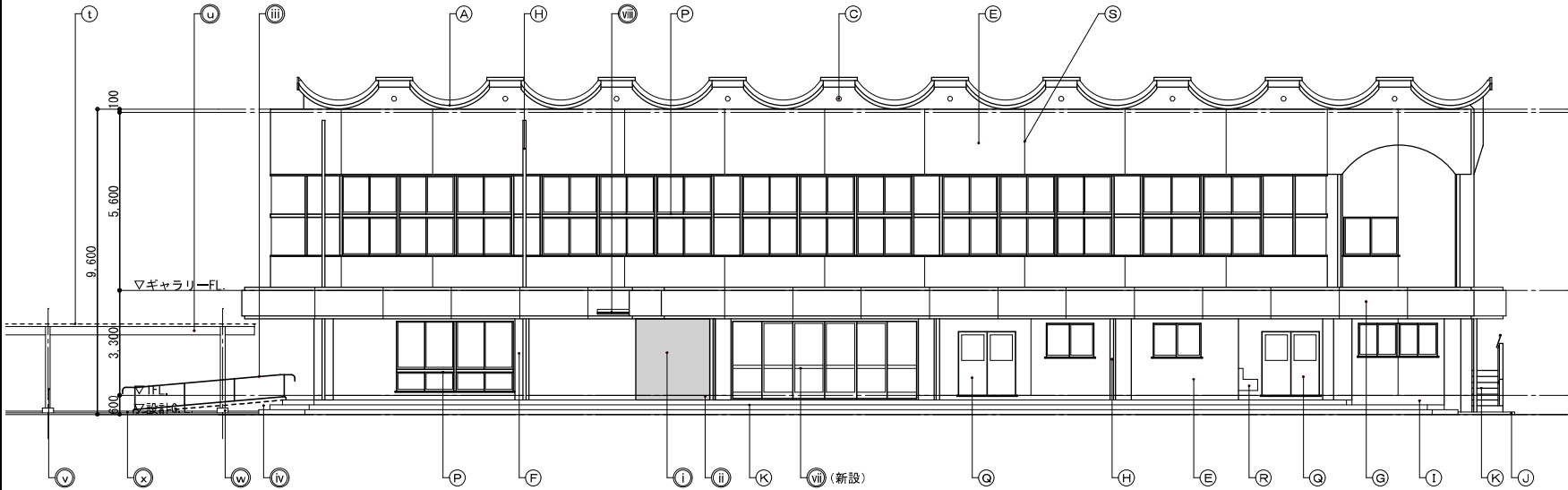
改修前 東側立面図 S=1/100



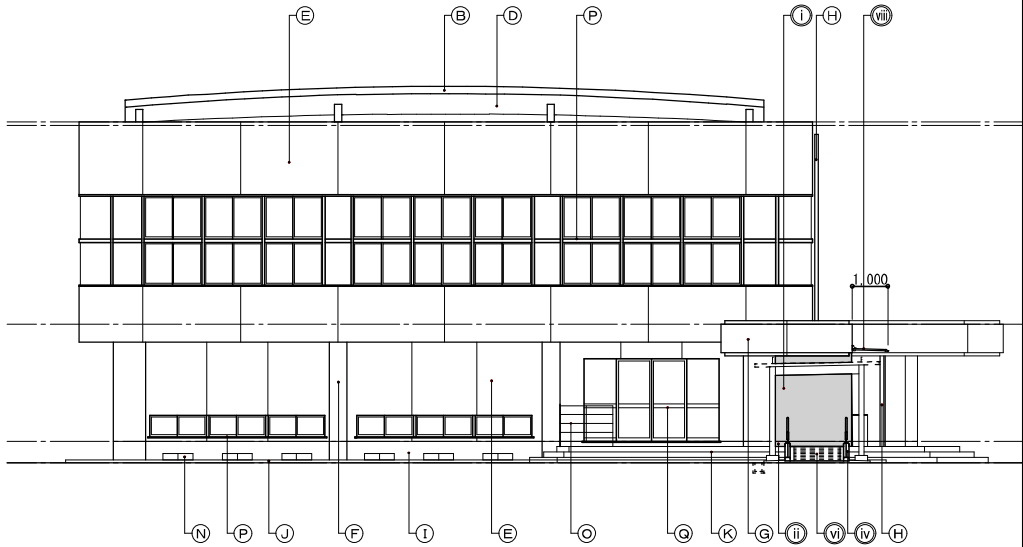
改修前 南側立面図 S=1/100

記事		 I・D・E・A	一級建築士事務所 鹿児島県知事登録第 1-5-169 号 有限会社 イデア設計 一級建築士登録第 167420 号 山之内 和比古	〒890-0046 鹿児島市西田3-8-24 91-9411・21 405号 TEL.099-253-4811 FAX.099-253-4810	設 計 担 当 製 図			工事名	中福良小学校既存施設バリアフリー化工事	縮 尺	設計番号	年月日	図面番号
								図面名	改修前 屋内運動場 立面図	S=1/100	2 2 3 0	R06.03	A-08

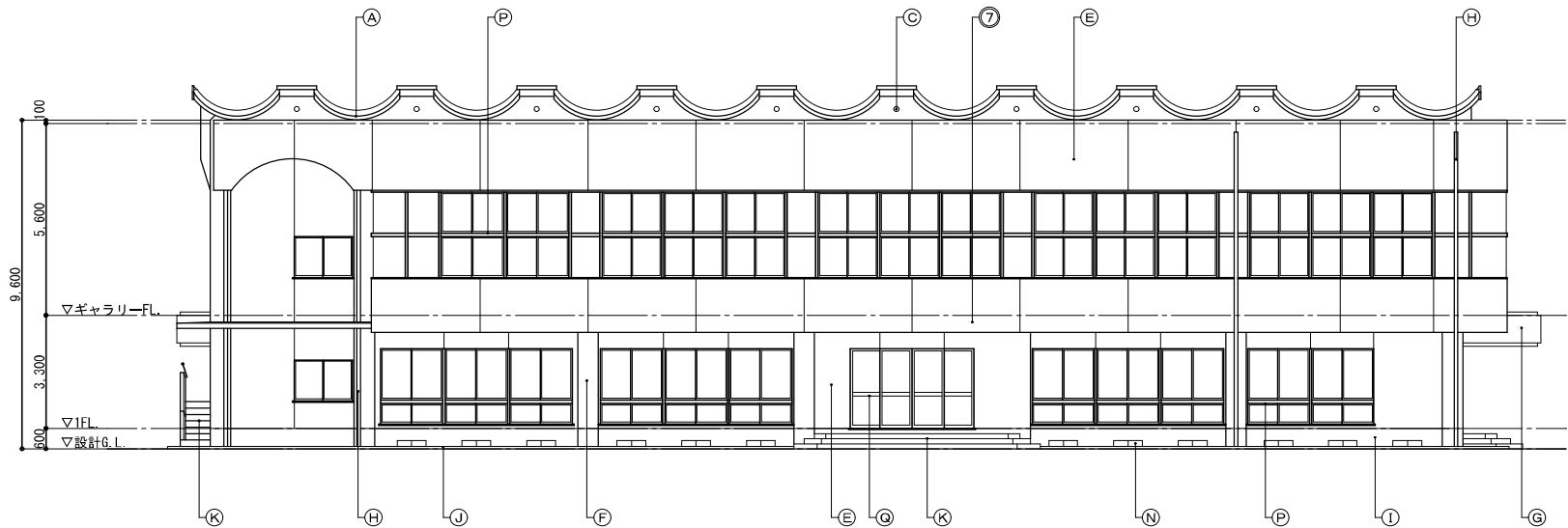
■ 改修後 外部仕上表				
Ⓐ 屋根：シルバークール版の上、t=1.0mmゴムシート防水（シルバー仕上）	Ⓔ ケラバ：プレキャスト版	㉑ 天井換気孔：プラスチック製 150Φ	㉒ ケラバ：シルバークール	㉓ 外壁：RC型 MO刷毛引きの上、複層塗材 E
Ⓕ 柱型RC型 MO刷毛引きの上、複層塗材 E	㉔ 庇：RC型 MO刷毛引きの上、複層塗材 E	㉕ 縦樋：VP 100Φ VP塗り	㉖ 巾木：MO金ゴテ押え	㉗ 犬走り：RC直 金ゴテ押え
Ⓖ 階段：磁器質ノンスリップタイル	㉘ 手摺：S t. 製 48Φ OP塗り	㉙ 足洗い場：RC型 MO刷毛引きの上、複層塗材 E 天端：テラゾーブロック t=25	㉚ 床下換気孔：鋳鉄製コルタル焼付 420×170	㉛ 下足入：ラワンベニヤ t=25 OS塗り
Ⓗ 外部建具：アルミ製 （一部撤去）	㉜ 外部建具：S t. 製	㉝ 手洗い流し台：人研ぎ	㉞ 化粧目地（PU-2）	
㉑ 渡り廊下屋根：カラー折板 H=87 t=0.6	㉟ 渡り廊下張梁：H-250x125x6x9 清掃・ケレン・下地調整の上、DP塗替	㊱ 渡り廊下柱：□-150x150x6 清掃・ケレン・下地調整の上、DP塗替	㊲ 渡り廊下柱立上り：RC打 350x350xH150 高圧洗浄（C-1）	㊳ 渡り廊下土間：RC直金ゴテ押え 高圧洗浄（C-1）
㊴ 多目的トイレ外壁：RC打 防水型複層塗材 E	㊵ 多目的トイレ巾木：RC打 H=150	㊶ スロープ手摺：SUS製 34Φ	㊷ スロープ立上り：RC打	㊸ スロープ床：RC直 刷毛引き仕上
㊹ 玄関建具：アルミ製6枚引違い建具 5,790×2,425 新設	㊺ アルミ庇（既製品）L=4,200 D=1,000			



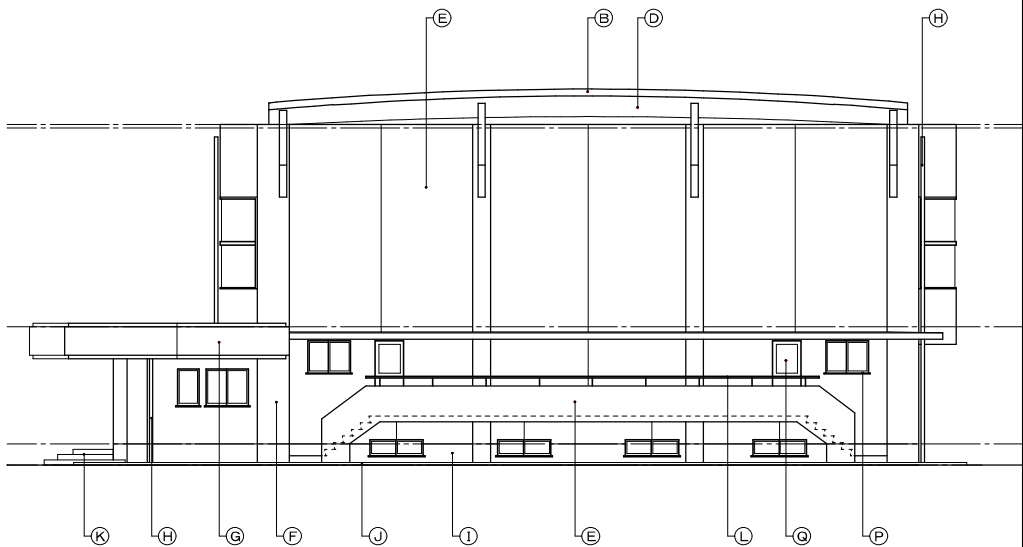
改修後 西側立面図 S=1/100




改修後 北側立面図 S=1/100

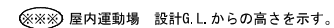
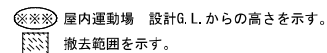


改修後 東側立面図 S=1/100




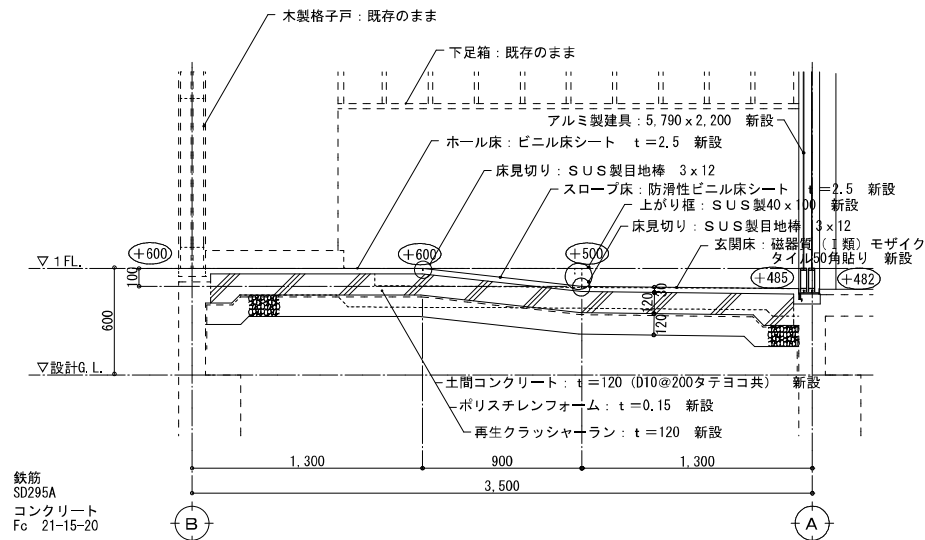
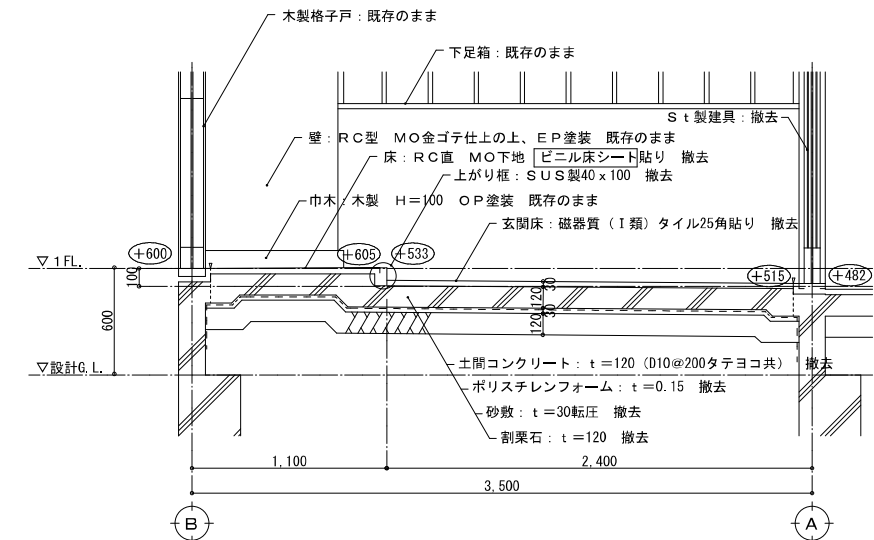
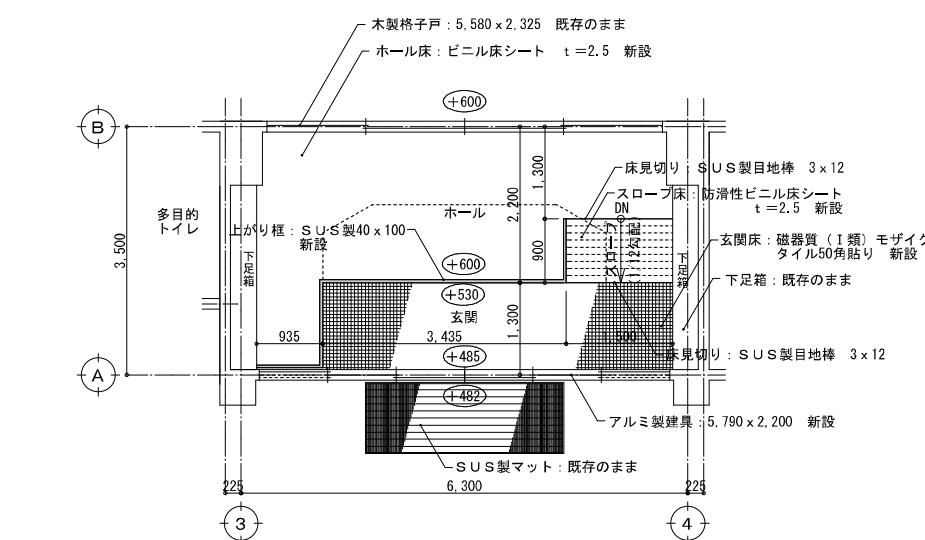
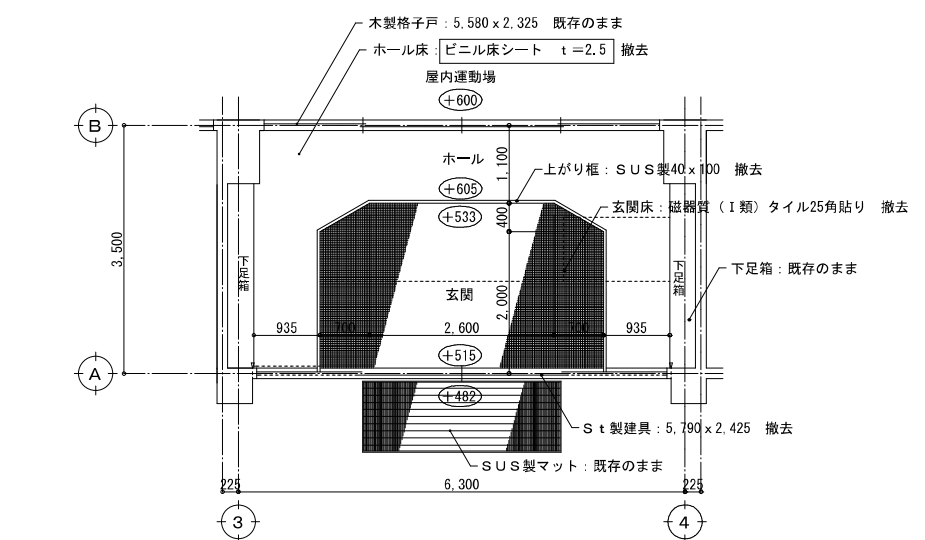
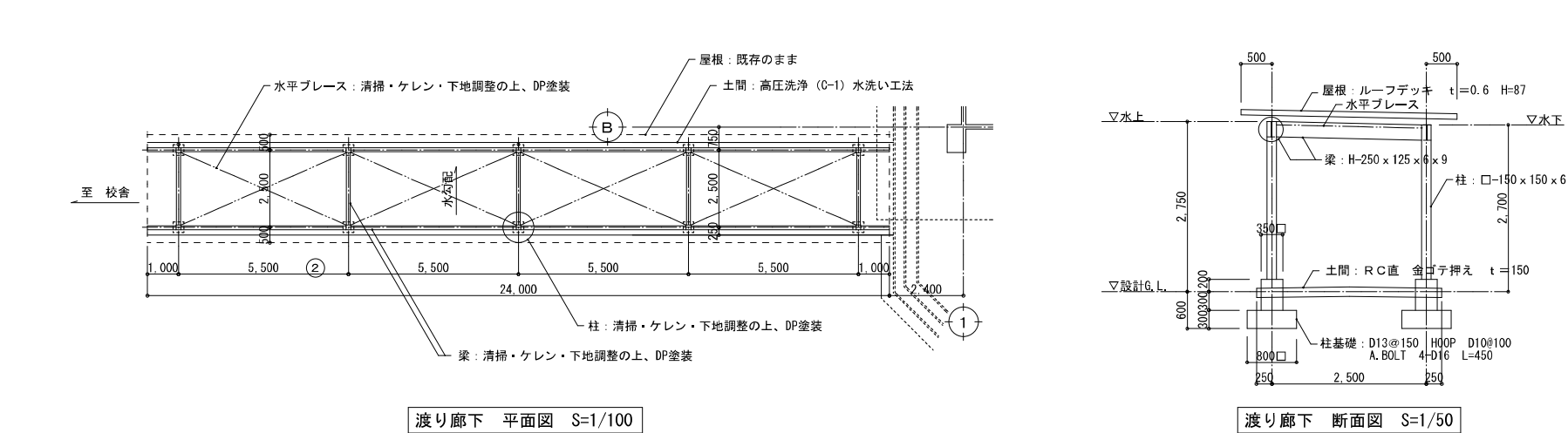
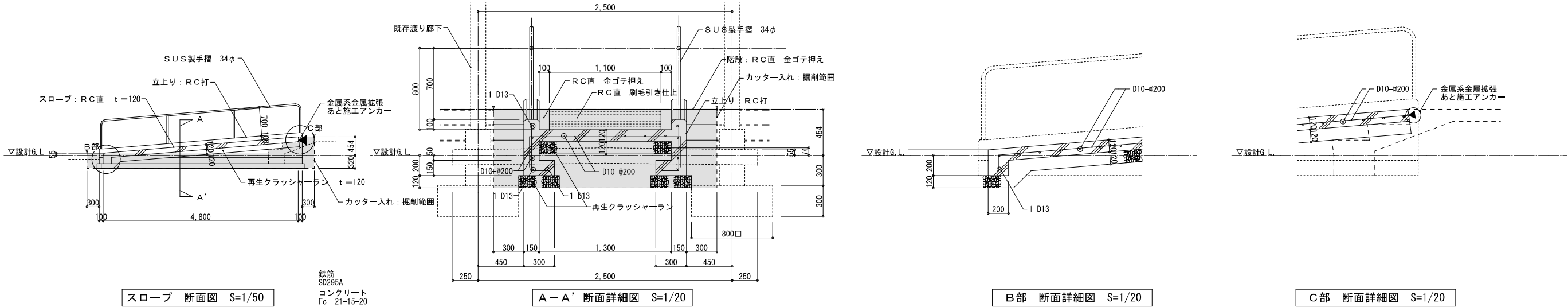
改修後 南側立面図 S=1/100


記事		 I・D・E・A	一級建築士事務所 鹿児島県知事登録第 1-5-169 号 有限会社 イデア設計 一級建築士登録第 167420 号 山之内 和比古	〒890-0046 鹿児島市西田3-8-24 サニタリービル21 405号 TEL. 099-253-4811 FAX. 099-253-4810	設 計 担 当 製 図		工事名 中福良小学校既存施設バリアフリー化工事	縮 尺 S=1/100	設計番号 2 2 3 0	年月日 R06.03	図面番号 A- 09
							図面名 改修後 屋内運動場 立面図				



記 事		 I・D・E・A	一級建築士事務所 鹿児島県知事登録第 1-5-169 号	〒890-0046 鹿児島市西田3-8-24 サニタビル21 405号	設 計	担 当	製 図			工事名	中福良小学校既存施設バリアフリー化工事	縮 尺	設計番号	年月日	図面番号
			 I・D・E・A	有限会社 イデア設計 一級建築士登録第 167420 号 山之内 和比古	TEL. 099-253-4811 FAX. 099-253-4810					図面名	改修前後 屋内運動場 矩計図	S=1/100	2 2 3 0	R06.03	A- 10

記 事		 I・D・E・A	一級建築士事務所 鹿児島県知事登録第 1-5-169 号	〒890-0046 鹿児島市西田3-8-24 ☎-サｲﾄ・21 405号	設 計	担 当	製 図				工事名	中福良小学校既存施設バリアフリー化工事	縮 尺	設計番号	年月日	図面番号	
												図面名					建具配置図、建具表



記 事	 I・D・E・A	一級建築士事務所 鹿児島県知事登録第 1-5-169 号 有限会社 イデア設計 一級建築士登録第 167420 号 山之内 和比古	〒890-0046 鹿児島市西田3-8-24 9=サｲﾄﾞ・21 405号 TEL.099-253-4811 FAX.099-253-4810	設	計	担	当	製	図			工 事 名	中福良小学校既存施設バリアフリー化工事	縮 尺	設計番号	年 月 日	図面番号				
																				図 面 名	電気設備特記仕様書



一級建築士登録第 167420 号 山之内 和比古

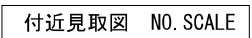
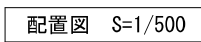
〒890-0046
鹿児島市西田3-8-24
サニタイト・21 405号
TEL. 099-253-4811
FAX. 099-253-4810

--	--	--	--


[illegible]

NO. SCALE	2 2 3 0	R06 03	E-0 1
-----------	---------	--------	-------

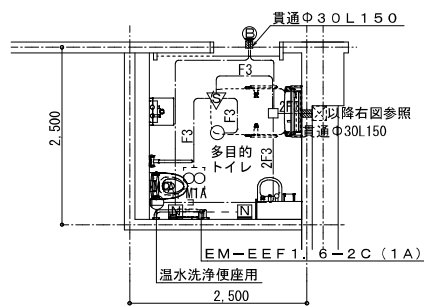
	1	2	3	4
1	1			
2		1		
3			1	
4				1



1. 本工事で工前に現地調査を十分行い、施工要領を把握した上で施工計画書及び工程表を作成し
監督員及び各関係機関の担当者の承諾を得た後、工事に着手のこと。
2. 工事に際しては、騒音及び断水等により学校の授業に支障をきたす事のないように留意すると共に
事前に学校担当者に連絡し、承諾を得ること。
3. 工事施工に先立ち支障となる機器または移動すべき機器等が発生した場合は、事前に協議し作業に着手のこと。
4. 工事期間中は安全作業に努めると共に火気にも十分注意して作業すること。
5. 工事期間中は粉塵等の発生にも十分留意し、とくに天井作業等においては養生を確実にし作業すること。
6. 工事期間中に休日及び時間外作業をする場合、事前に学校担当者に連絡し承諾を得た後、学校側立ち会い、または
鍵を借用し作業すること。
7. 工事に伴いはつり等を行った場合、原則として原形復旧すること。
8. 屋外露出及び多湿箇所の支持金物・ボルトナット類は全てステンレス製（SUS304）とする。
9. 発生材の処理については、「廃棄物の処理及び清掃に関する法律」「建設リサイクル法」に基づき、適正に処理すると共に
マニフェストシステムを適用し管理を行うこと。
10. 掘削、はつり工事のときは、既設埋設配管（電気等）等を調査し十分注意して施工すること。
11. 官公庁への手続き等及びそれにかかる経費の支出は、請負業者にて行うこと。
12. 配管切替等に際し、校内施設に支障が発生した場合は、応急の処置を監督員及び学校関係者にすみやかに連絡すること。
13. 工事に範囲外の部分を壊したりした場合は、原形復旧すること。

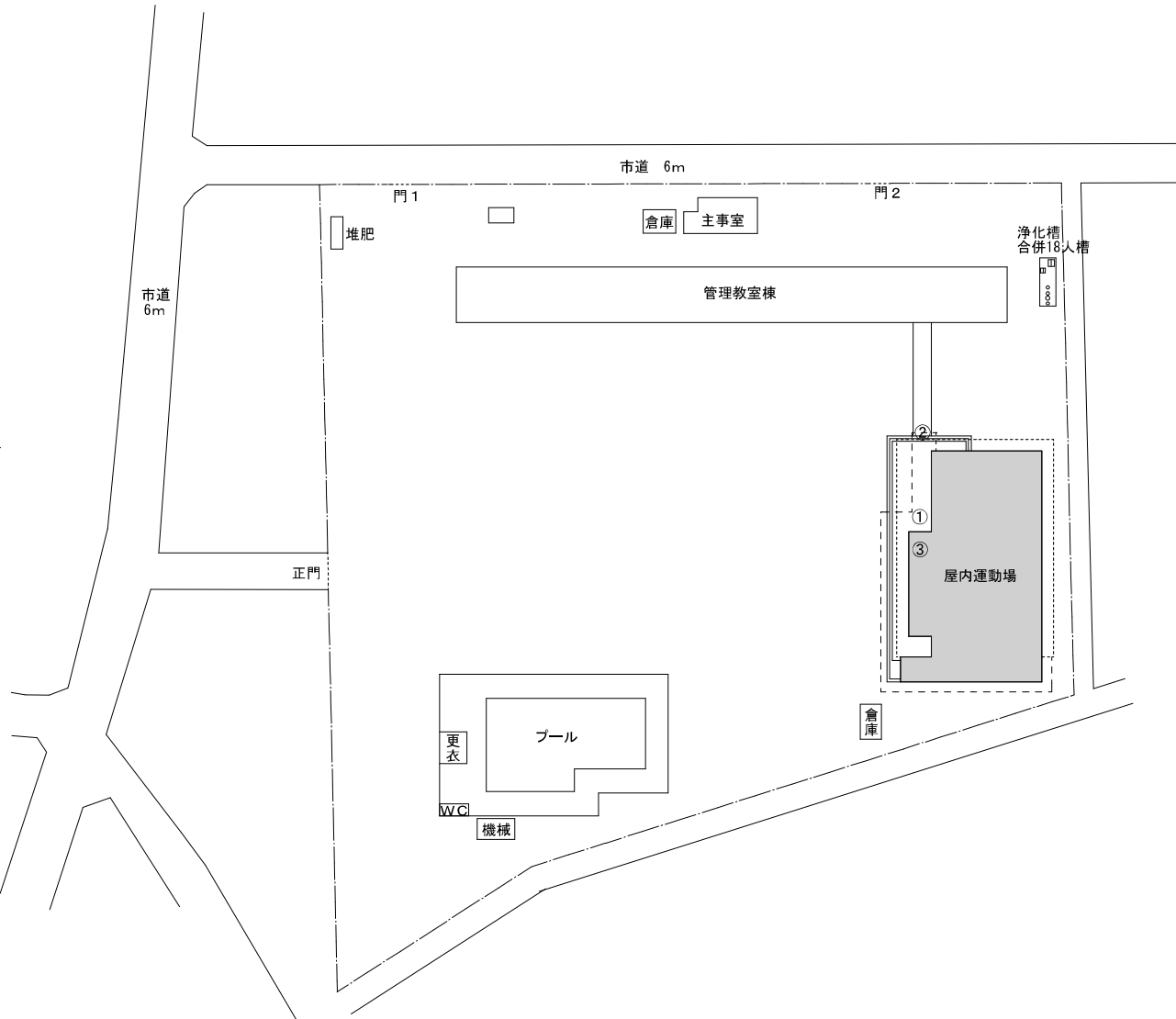
記事		 I・D・E・A	一級建築士事務所 鹿児島県知事登録第 1-5-169 号 有限会社 イデア設計 一級建築士登録第 167420 号 山之内 和比古	〒890-0046 鹿児島市西田3-8-24 〒890-0046 〒890-0046 TEL. 099-253-4811 FAX. 099-253-4810	設 計	担 当	製 図			工事名	中福良小学校既存施設バリアフリー化工事	縮 尺	設計番号	年月日	図面番号
	図面名									配置図、付近見取図					

NO	配 線	配 管	備 考
㊦	EM-EFF2.0-3C	M1A	多目的トイレ電源（100V）
㊧	EM-EFF2.0-3C	E25	多目的トイレ電源（100V）
㊨	EM-EFF2.0-3C	PF22	多目的トイレ電源（100V）
㊩	EM-EFF2.0-3C		多目的トイレ電源（100V）
㊪	EM-EFF2.0-3C	ZnGP22	多目的トイレ電源（100V）



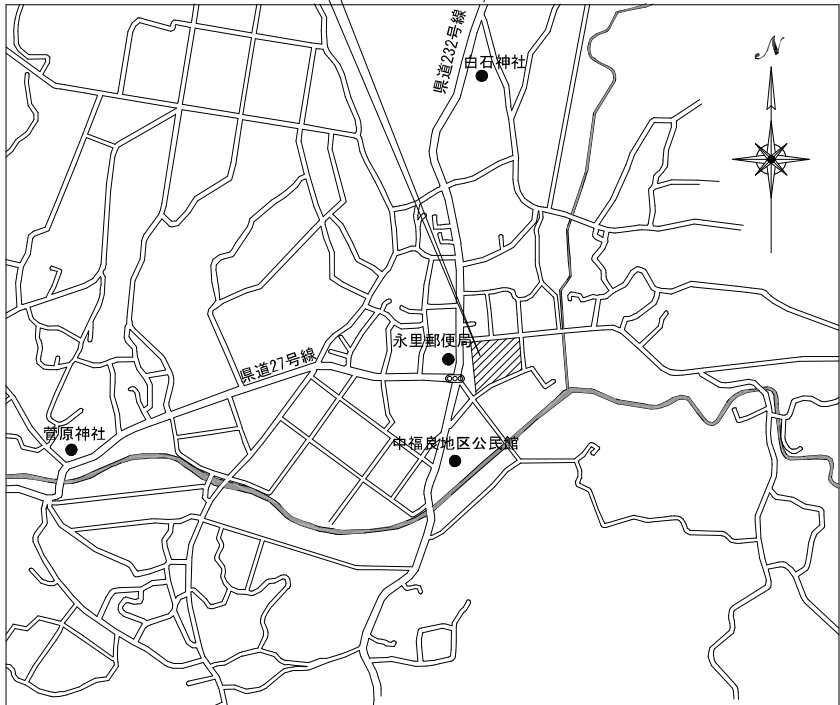
⊗⊗⊗ 屋内運動場 設計G.L.からの高さを示す。

工事リスト		
No	名 称	工 事 内 容
1	既存 電灯盤 Ｌ－１ (埋込型)	・主幹開閉器２次側より１００Ｖを分岐する。 ※配線の取込み部分は既存躯体を必要最低限欠き込みを行い壁内に配線のこと。



配置図 S=1/500

改修場所：
南九州市知覧町永里5326




至枕崎市、指宿市

付近見取図 NO. SCALE

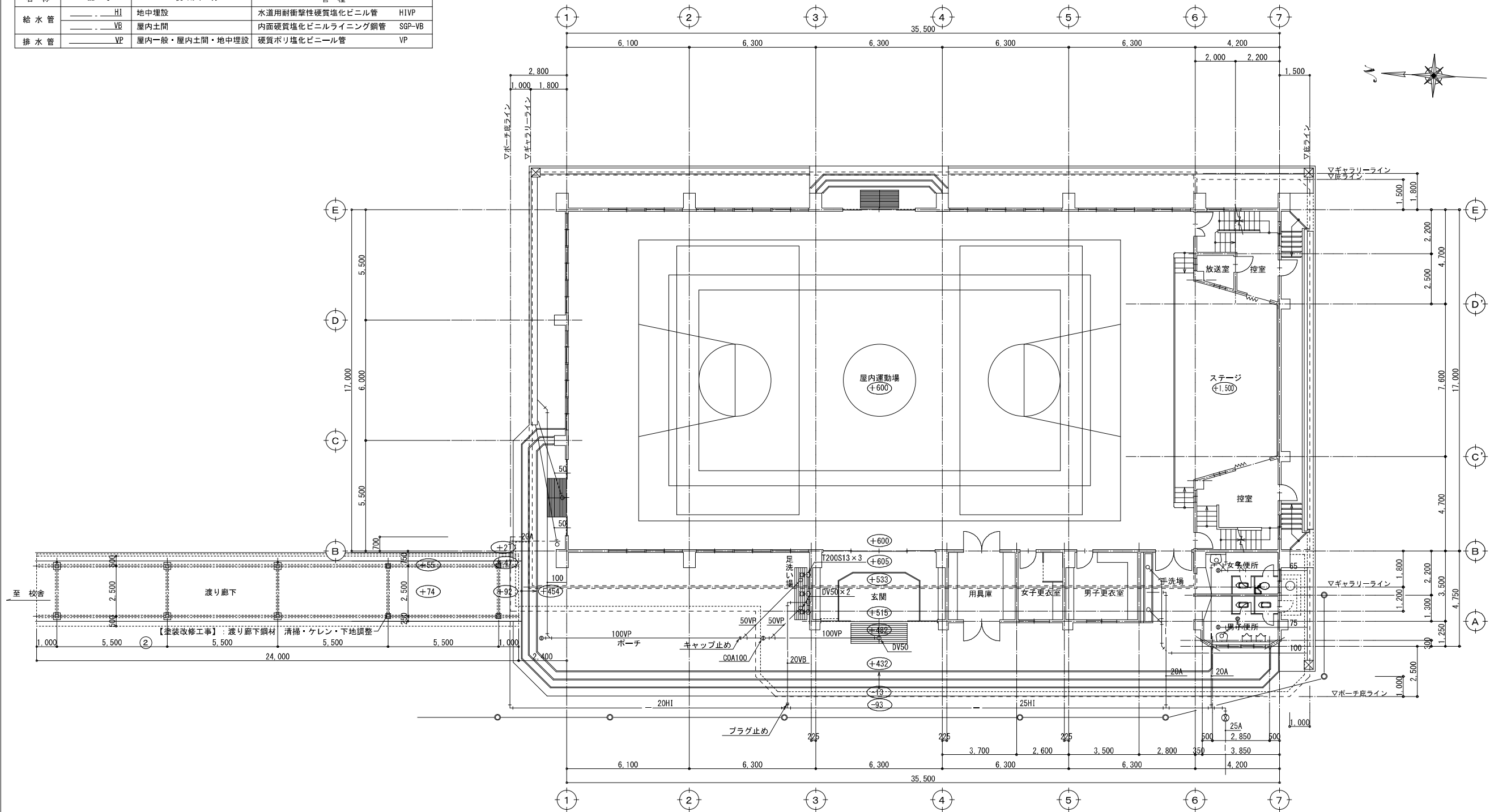
<特記事項>

1. 本工事着工前に現地調査を十分行い、施工要領を把握した上で施工計画書及び工程表を作成し
監督員及び各関係機関の担当者の承諾を得た後、工事に着手のこと。
2. 工事に際しては、騒音及び断水等により学校の授業に支障をきたす事のないように留意すると共に
事前に学校担当者に連絡し、承諾を得ること。
3. 工事施工に先立ち支障となる機器または移動すべき機器等が発生した場合は、事前に協議し作業に着手のこと。
4. 工事期間中は安全作業に努めると共に火気にも十分注意して作業すること。
5. 工事期間中は粉塵等の発生にも十分留意し、とくに天井作業等においては養生を確実にを行い作業すること。
6. 工事期間中に休日及び時間外作業をする場合、事前に学校担当者に連絡し承諾を得た後、学校側立ち会い、または
鍵を借用し作業すること。
7. 工事に伴いはつり等を行った場合、原則として原形復旧すること。
8. 屋外露出及び多湿箇所の支持金物・ボルトナット類は全てステンレス製（SUS304）とする。
9. 発生材の処理については、「廃棄物の処理及び清掃に関する法律」「建設リサイクル法」に基づき、適正に処理すると共に
マニフェストシステムを適用し管理を行うこと。
10. 掘削、はつり工事のときは、既設埋設配管（電気等）等を調査し十分注意して施工すること。
11. 官公庁への手続き等及びそれにかかる経費の支出は、請負業者にて行うこと。
12. 配管切替等の際し、校内施設に支障が発生した場合は、応急の処置を請じ監督員及び学校関係者にすみやかに連絡すること。
13. 工事中に範囲外の部分を壊したりした場合は、原形復旧すること。

記事		 I・D・E・A	一級建築士事務所 鹿児島県知事登録第 1-5-169 号 有限会社 イデア設計 一級建築士登録第 167420 号 山之内 和比古	〒890-0046 鹿児島市西田3-8-24 ☎099-253-405号 TEL.099-253-4811 FAX.099-253-4810	設	計	担	当	製	図			工 事 名	中福良小学校既存施設バリアフリー化工事	縮 尺	設計番号	年月日	図面番号
															S=1/500	2230	R06.03	M-02
													図 面 名	配置図、付近見取図				

管種仕様区分表 (撤去)


名 称	記 号	使 用 区 分	管 種
給 水 管	HI	地中埋設	水道用耐衝撃性硬質塩化ビニル管 HIVP
	VB	屋内土間	内面硬質塩化ビニルライニング鋼管 SGP-VB
排 水 管	VP	屋内一般・屋内土間・地中埋設	硬質ポリ塩化ビニール管 VP



改修前 1階平面図 (給排水設備) S=1/100

※※※ 屋内運動場 設計G.L.からの高さを示す。

凡 例
— 実線の太線は今回撤去する配管等を示す。
— 実線の細線は既設配管等を示す。

記 事		 I・D・E・A	一級建築士事務所 鹿児島県知事登録第 1-5-169 号 有限会社 イデア設計 一級建築士登録第 167420 号 山之内 和比古	〒890-0046 鹿児島市西田3-8-24 サニタリ・21 405号 TEL.099-253-4811 FAX.099-253-4810	設 計 担 当 製 図		工 事 名 中福良小学校既存施設バリアフリー化工事	縮 尺 S=1/100	設計番号 2 2 3 0	年月日 R06.03	図面番号 M-03
							図 面 名 改 修 前 屋 内 運 動 場 1 階 平 面 図 (給 排 水 設 備)				

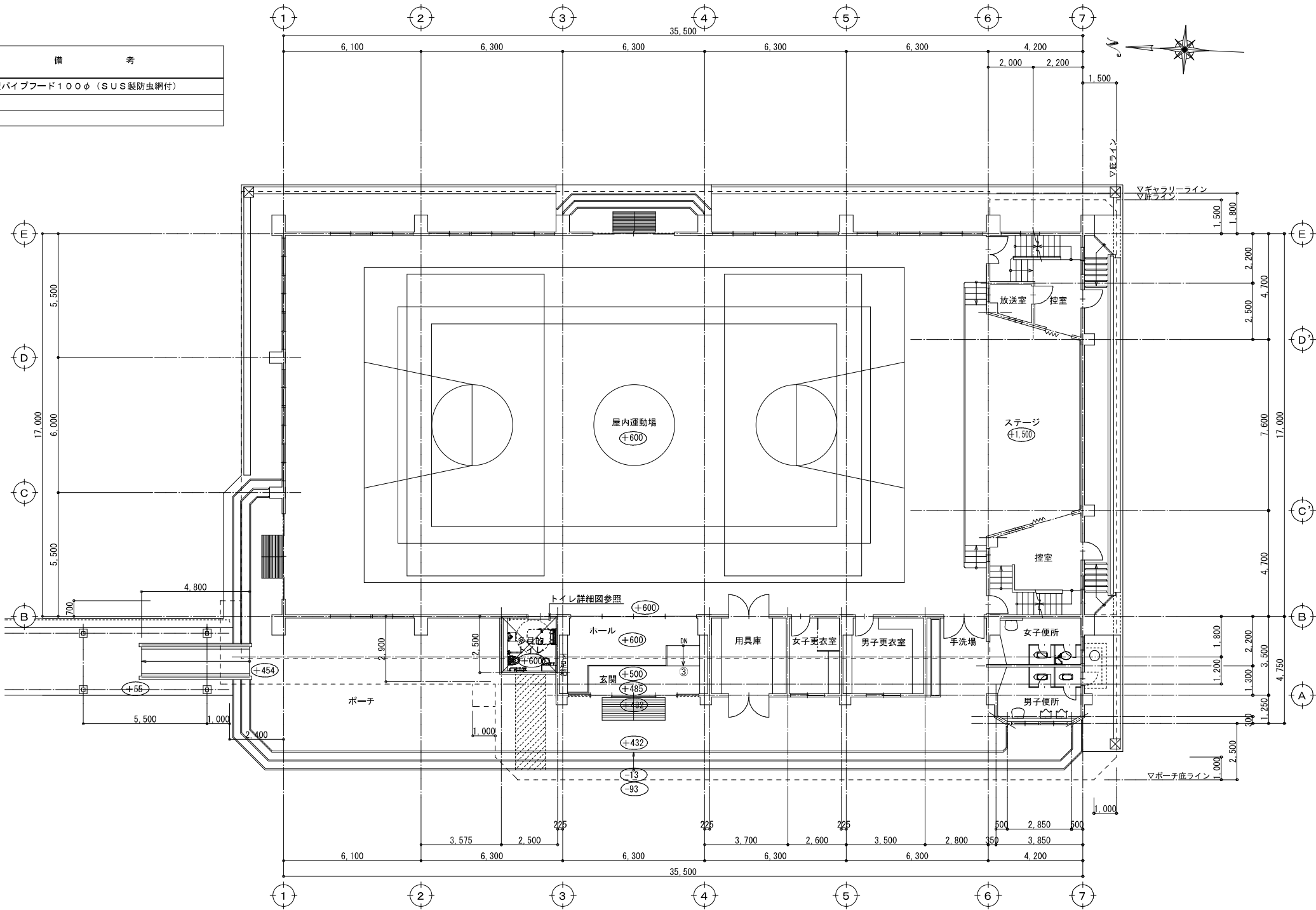
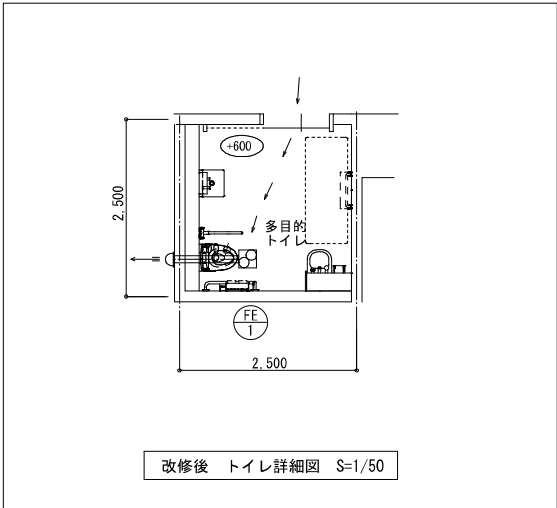
機器仕様一覧表（換気）

記号	機器名称	仕 様	電気仕様			換気方式	数 量	備 考
			相	V	W			
FE 1	天井埋込型換気扇	樹脂製低騒音型						深型パイプフード100φ（SUS製防虫網付）
		風量：160m ³ /h 機外静圧：30Pa	1	100	23	第三種	1	

※ 換気扇類のダクトは、パイプフード側に下り勾配とすること。

管種使用区分表

名 称	記 号	仕 様
換気ダクト	=====	スパイラルダクト：亜鉛鉄板0.5m/m
天井扇	田	




法定換気計算書

2.4時間換気															建 基 法 令		換気回数より	
記 階 号 数	室 名	面 積	天井高さ	容 積	常時換気 必要回数	常時換気量	換気種別	給気口	排気量 D < E				占有面積	20Af/N	換気回数	換気風量		
		Af	h	B=Af×h	C	D=B×C			選 定 機 器 (E)	E÷B							N	Va
1F	多目的トイレ	6.3	2.5	15.8	0.3	4.8	給気口排気機	給気ガリ	160	○	1	160	FE-1			10	158	

改修後 屋内運動場 1階平面図（換気設備） S=1/100

※※※ 屋内運動場 設計G.L.からの高さを示す。

記 事		<div><div>I・D・E・A</div></div>	一級建築士事務所 鹿児島県知事登録第 1-5-169 号 有限会社 イデア設計 一級建築士登録第 167420 号 山之内 和比古	〒890-0046 鹿児島市西田3-8-24 サニシティ・21 405号 TEL.099-253-4811 FAX.099-253-4810	設 計 担 当 製 図			工 事 名	中福良小学校既存施設バリアフリー化工事	縮 尺	設計番号	年月日	図面番号
								図 面 名	改修後 屋内運動場 1階平面図（換気設備） 管種仕様区分表、機器仕様一覧表、法定換気計算書、平面詳細図	S=1/50、 S=1/100	2 2 3 0	R06.03	M-05