

# 【公表用予算説明資料】

令和5年度補正予算

一般会計補正予算（第7号）

鹿児島県 南九州市

令和 5年 9月 定例会

## 目 次

一般会計			1
02: 総務費	01: 総務管理費	16: 諸費	2
04: 衛生費	01: 保健衛生費	06: 火葬場管理費	2
04: 衛生費	02: 清掃費	02: 塵芥処理費	3
07: 土木費	05: 都市計画費	02: 公園施設管理費	6
10: 災害復旧費	01: 農地等災害復旧費	01: 農地等災害復旧費	14
10: 災害復旧費	01: 農地等災害復旧費	02: 林道災害復旧費	19
10: 災害復旧費	02: 公共土木施設災害復旧費	01: 公共土木施設災害復旧費	26

令和 5 年度

一般会計 第7号補正

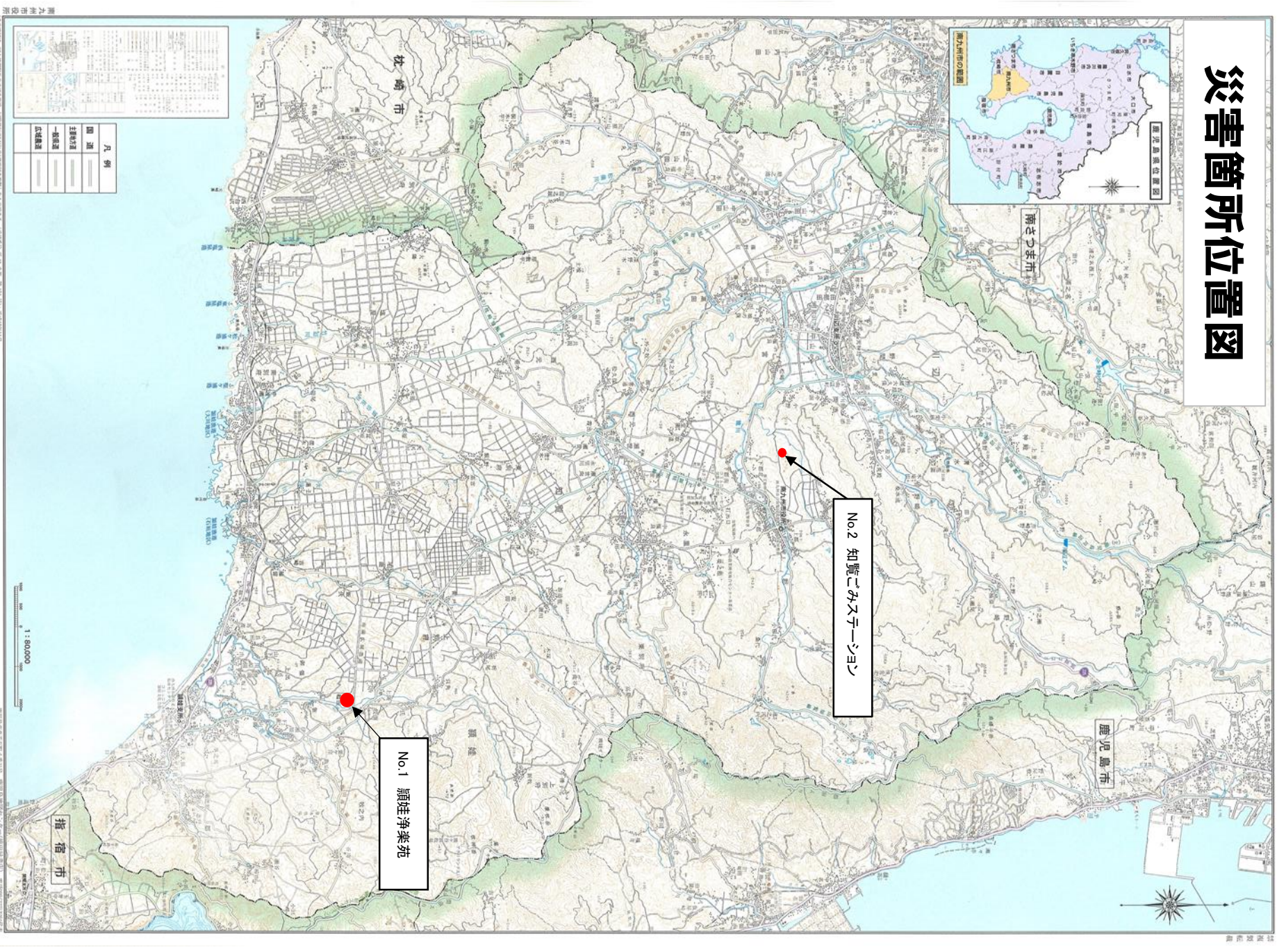
【歳出】 01 一般会計

款	02: 総務費	事業名	01: 市民税等過誤納還付金			
項	01: 総務管理費		01: 市民税等過誤納還付金			
目	16: 諸費	予算額	特定財源			一般財源
			国県支出金	地方債	その他	
		2,790	0	0	0	2,790
<p>【補正理由】 還付金に不足が生じるため、不足見込み額を増額するもの</p> <p>【補正内容】 償還金， 利子及び割引料： 還付金</p>						
市民税係						
款	04: 衛生費	事業名	01: 火葬場管理費			
項	01: 保健衛生費		01: 火葬場管理費			
目	06: 火葬場管理費	予算額	特定財源			一般財源
			国県支出金	地方債	その他	
		184	0	0	0	184
<p>【補正理由】 台風6号により被災した穎娃浄楽苑の玄関左側ポーチ天井漏水破損及び雨漏りの修繕費を計上するもの</p> <p>【補正内容】 需用費：換気口周り修繕， 天井材の張替修繕</p>						
生活衛生係						

【歳出】 01 一般会計

款	04: 衛生費	事業名	01: 一般経費			
			01: 一般経費			
項	02: 清掃費	予算額	特定財源			一般財源
			国県支出金	地方債	その他	
目	02: 塵芥処理費	229	0	0	0	229
<p>【補正理由】 台風6号により被災した知覧ごみステーションの外トイレドアの修繕費を計上するもの</p> <p>【補正内容】 需用費：外トイレドア取替修繕</p>						
生活衛生係						

# 災害箇所位置図



<p>No.1 穎娃浄楽苑</p>	<p>No.1 穎娃浄楽苑</p>	<p>No.1 穎娃浄楽苑</p>
		
<p>玄関ポーチ天井雨漏り状況</p>	<p>玄関ポーチ雨漏り状況</p>	<p>天井裏の雨漏り状況(換気口) 破損石膏ボードの上部</p>
<p>No.1 穎娃浄楽苑</p>	<p>No.1 穎娃浄楽苑</p>	<p>No.2 知覧ごみステーション</p>
		
<p>天井裏の雨漏り状況(換気口) 破損石膏ボードの上部</p>	<p>外部側 換気口廻り</p>	<p>強風による外トイレのドア破損</p>

【歳出】 01 一般会計

款	07: 土木費	事業名	01: 都市公園管理費			
項	05: 都市計画費		01: 都市公園管理費			
目	02: 公園施設管理費	予算額	特定財源			一般財源
			国県支出金	地方債	その他	
		739	0	0	0	739

【補正理由】  
台風6号により被災した公園の災害復旧に伴い、委託料に見込まれる不足額を増額するもの

【補正内容】  
委託料：公園の災害復旧に伴い、今後見込まれる委託料

公園管理係

款	07: 土木費	事業名	02: 普通公園管理費			
項	05: 都市計画費		01: 普通公園管理費			
目	02: 公園施設管理費	予算額	特定財源			一般財源
			国県支出金	地方債	その他	
		246	0	0	0	246

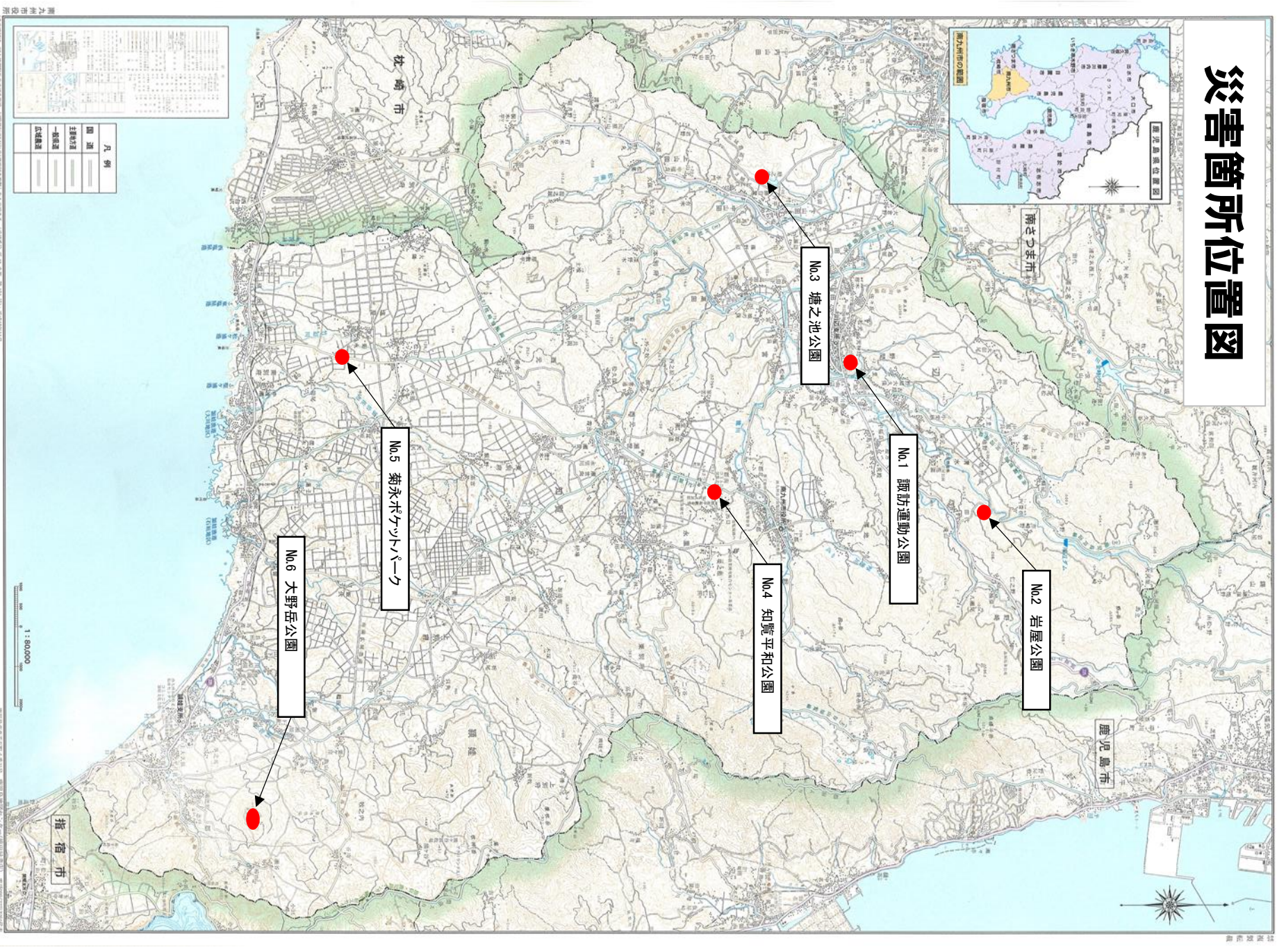
【補正理由】  
台風6号により被災した公園の災害復旧に伴い、委託料に見込まれる不足額を増額するもの




【補正内容】  
委託料：公園の災害復旧に伴い、今後見込まれる委託料

公園管理係



# 災害箇所位置図





No.1 諏訪運動公園	No.1 諏訪運動公園	No.1 諏訪運動公園
		
倒木状況	倒木状況	倒木状況

No.1 諏訪運動公園	No.1 諏訪運動公園	No.2 岩屋公園
		
倒木状況	枝折状況	倒木状況

No.2 岩屋公園	No.2 岩屋公園	No.2 岩屋公園
		
<p>倒木状況</p>	<p>倒木状況</p>	<p>倒木状況</p>

No.2 岩屋公園	No.2 岩屋公園	No.2 岩屋公園
		
<p>倒木状況</p>	<p>倒木状況</p>	<p>倒木状況</p>

No.2 岩屋公園	No.2 岩屋公園	No.2 岩屋公園
		
倒木状況	枝折状況	枝折状況

No.2 岩屋公園	No.2 岩屋公園	No.2 岩屋公園
		
枝折状況	枝折状況	枝折状況

No.3 塘之池公園	No.3 塘之池公園	No.3 塘之池公園
		
倒木状況	倒木状況	倒木状況

No.3 塘之池公園	No.3 塘之池公園	No.4 知覧平和公園
		
枝折状況	枝折状況	倒木状況

No.4 知覧平和公園	No.4 知覧平和公園	No.4 知覧平和公園
		
倒木状況	倒木状況	倒木状況

No.4 知覧平和公園	No.4 知覧平和公園	No.4 知覧平和公園																
	 <table border="1" data-bbox="1182 1190 1406 1350"><tr><td>工事名</td><td>台風6号災害復旧工事</td></tr><tr><td>工種</td><td>測点</td></tr><tr><td colspan="2">台風6号倒壊木撤去着手前</td></tr><tr><td colspan="2">令和5年8月10日 新谷緑化株式会社</td></tr></table>	工事名	台風6号災害復旧工事	工種	測点	台風6号倒壊木撤去着手前		令和5年8月10日 新谷緑化株式会社		 <table border="1" data-bbox="1816 1190 2040 1350"><tr><td>工事名</td><td>台風6号災害復旧工事</td></tr><tr><td>工種</td><td>測点</td></tr><tr><td colspan="2">台風6号倒壊木撤去着手前</td></tr><tr><td colspan="2">令和5年8月10日 新谷緑化株式会社</td></tr></table>	工事名	台風6号災害復旧工事	工種	測点	台風6号倒壊木撤去着手前		令和5年8月10日 新谷緑化株式会社	
工事名	台風6号災害復旧工事																	
工種	測点																	
台風6号倒壊木撤去着手前																		
令和5年8月10日 新谷緑化株式会社																		
工事名	台風6号災害復旧工事																	
工種	測点																	
台風6号倒壊木撤去着手前																		
令和5年8月10日 新谷緑化株式会社																		
倒木状況	倒木状況	枝折状況																

No.5 菊永ポケットパーク	No.5 菊永ポケットパーク	No.5 菊永ポケットパーク
		
倒木状況	倒木状況	枝折状況

No.5 菊永ポケットパーク	No.6 大野岳公園	
		写真貼付
枝折状況	倒木状況	

【歳出】 01 一般会計

款	10: 災害復旧費	事業名	01: 災害復旧事業費			
			02: 補助分			
項	01: 農地等災害復旧費	予算額	特定財源			一般財源
			国県支出金	地方債	その他	
目	01: 農地等災害復旧費	7,100	1,500	0	0	5,600

【補正理由】

台風6号及び梅雨前線豪雨災害により被災した農道等の復旧経費を計上するもの

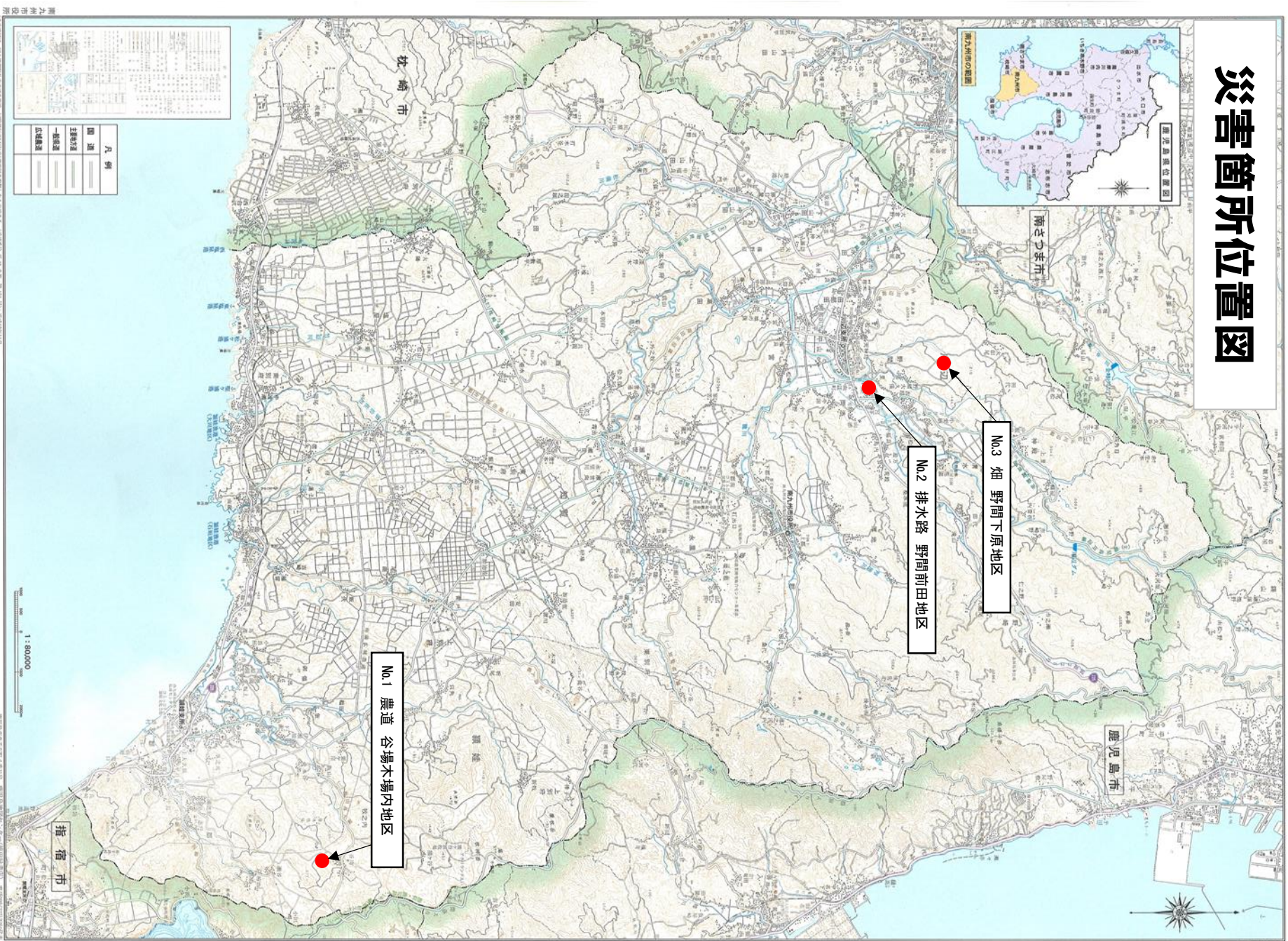
【補正内容】

旅費：九州農政局との工法決定のための事前協議  
 委託料：災害箇所での測量設計，簡易地盤調査業務委託等  
 工事請負費：農地災害箇所2件

耕地係



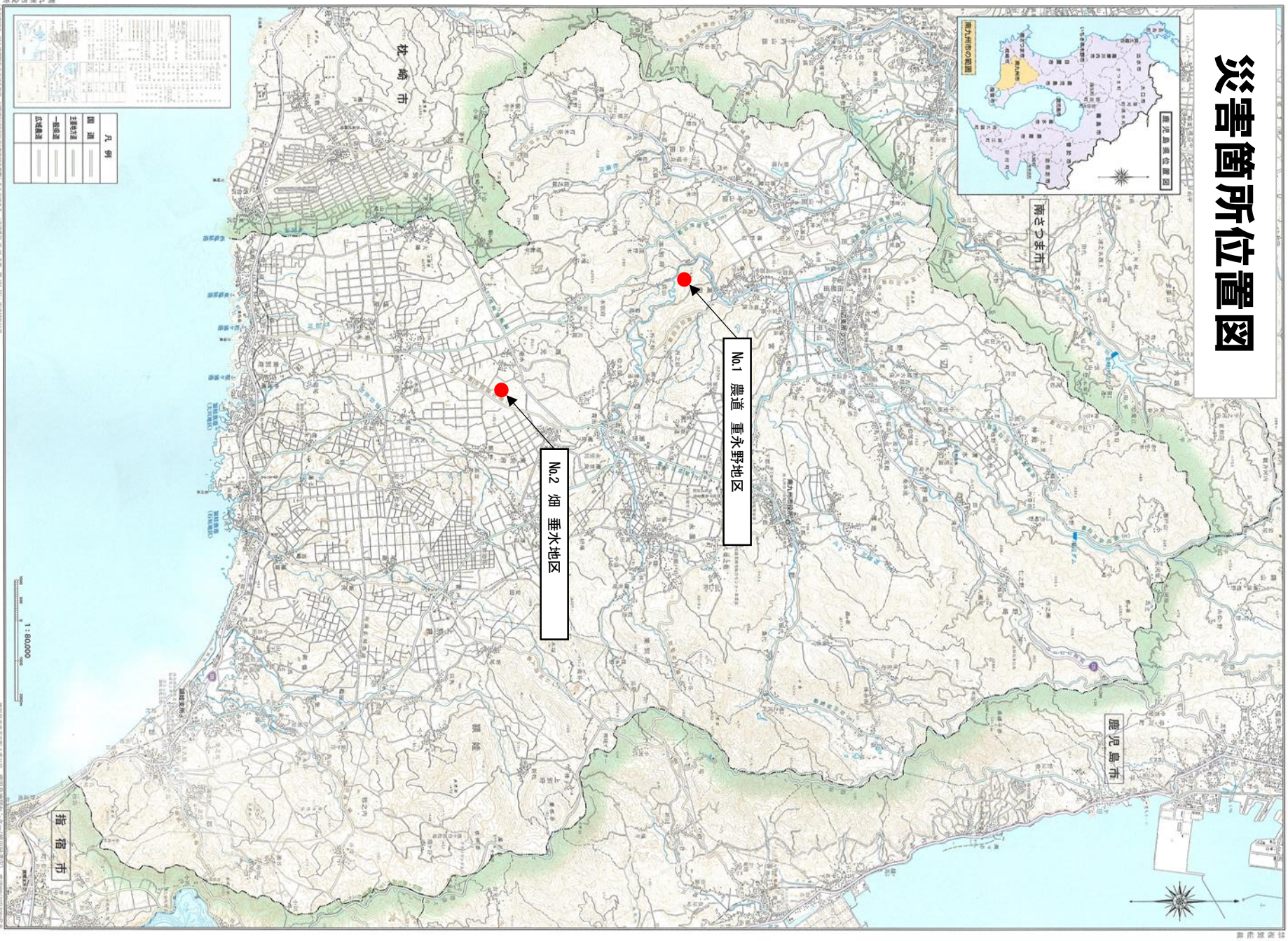
# 災害箇所位置図






No.1 穎娃牧之内 農道 谷場木場内地区	No.2 川辺野間 排水路 野間前田地区	No.3 川辺野間 畑 野間下原地区
		
路肩崩壊 L=10m H=4.0m	排水路 河川取り付け部護岸崩壊 L=20m H=3.0m	畑 畦畔崩壊 L=8.0m H=5.0m

No.1 穎娃牧之内 農道 谷場木場内地区	No.2 川辺野間 排水路 野間前田地区	No.3 川辺野間 畑 野間下原地区
		
	既設張ブロックの沈下による、及びクラック発生状況	

# 災害箇所位置図



No.1 川辺高田 農道 重永野地区	No.2 知覧西元 畑 垂水地区	
		写真貼付
農道 路肩崩壊 L=15m H=7.0m	畑 L=8m H=1.5m	

No.1 川辺高田 農道 重永野地区	No.2 知覧西元 畑 垂水地区	
		写真貼付