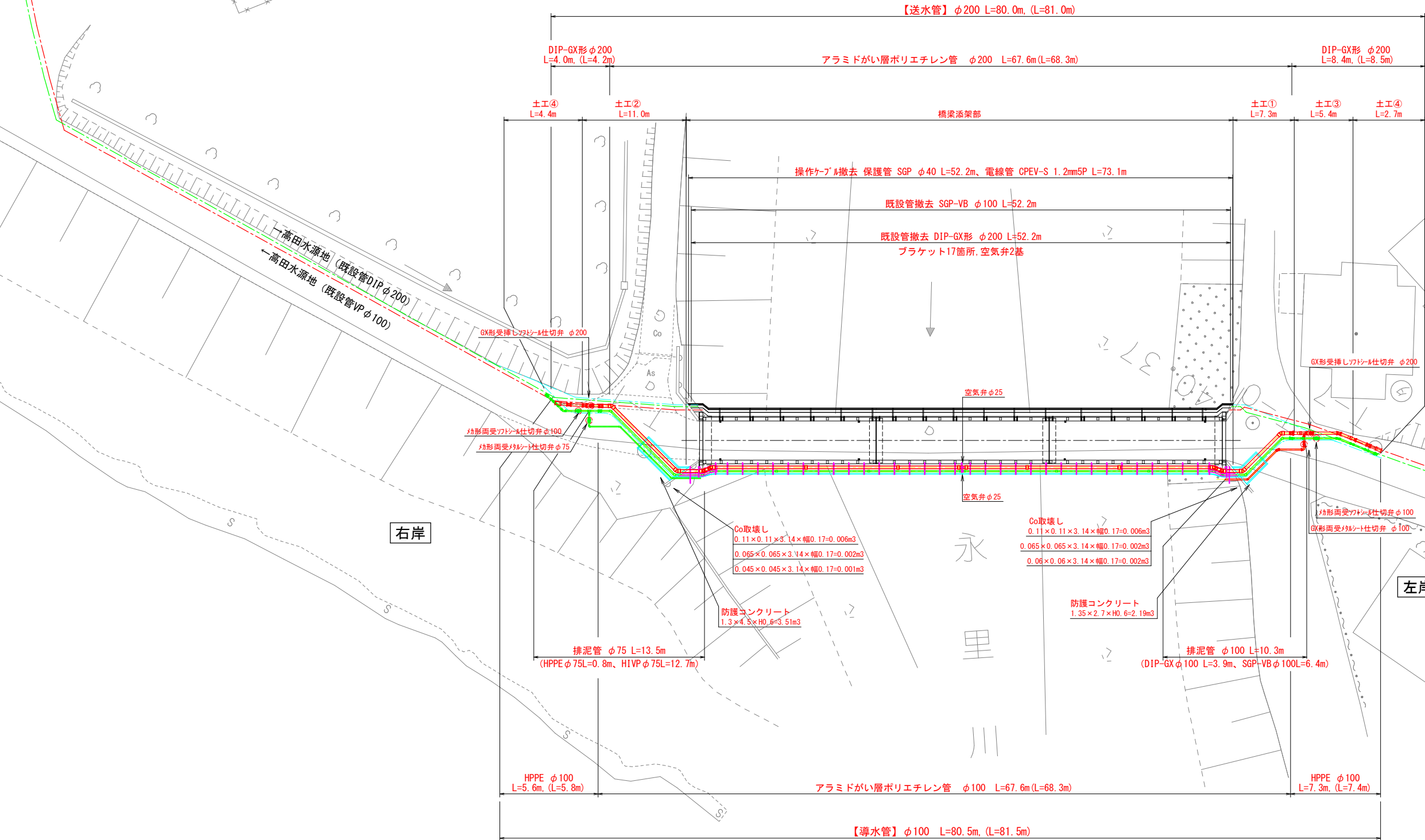
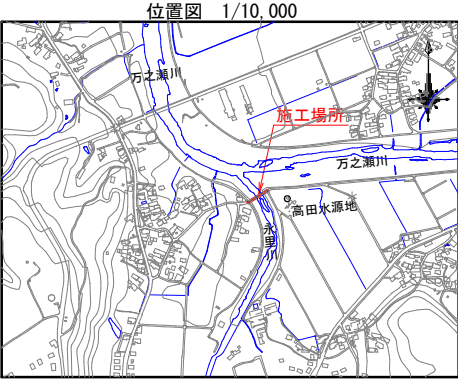


上大渡橋 平面図 S=1:200



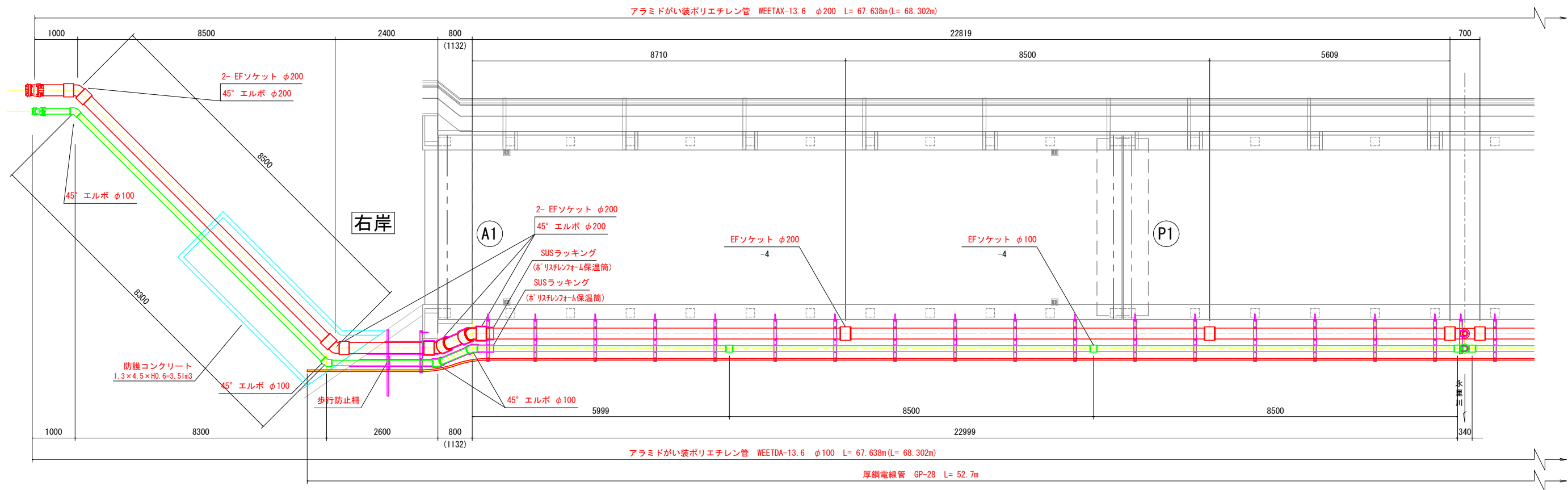
凡 例	
—	計画 送水管
—	計画 導水管
- - -	既設 送水管
- - -	既設 導水管

〈 注 記 〉
・既設埋設管は想定のため、掘削時は注意すること。
・支障が出た場合は、発注者と協議のうえ決定する。
・橋の補修工事時に布設替え予定のため足場工は未計上。

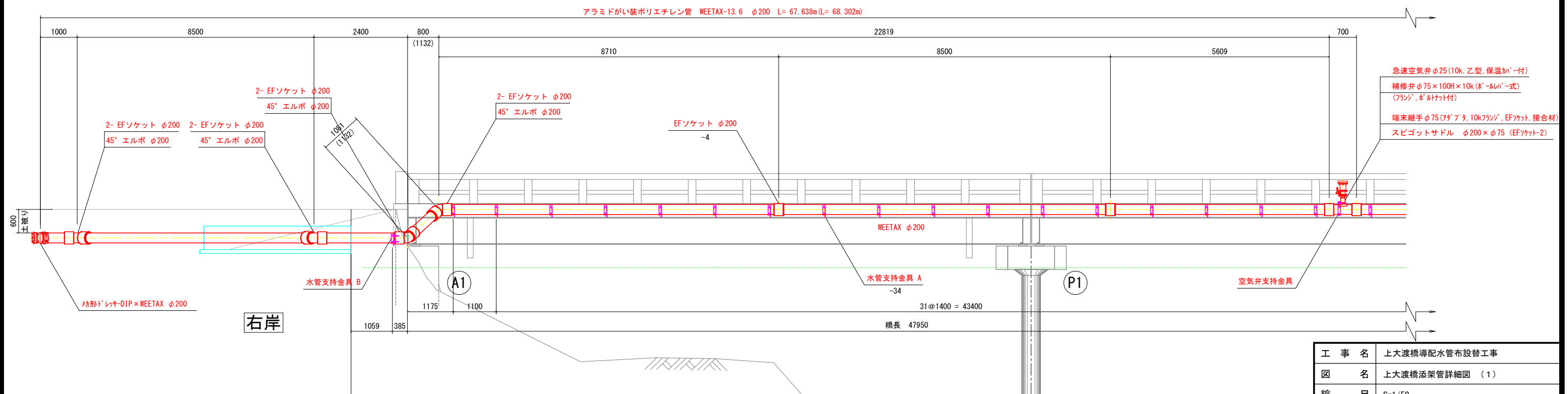
工 事 名		上大渡橋導配水管布設替工事					
図 名		上大渡橋 平面図					
縮 尺		S=1/200					
図面番号		第 1 号				(全葉 枚)	
出図年月日		令和 年 月 日					
課長		係長		設計		製図	
南 九 州 市 水 道 課							

上大渡橋添架管詳細図 (1)

平面图 S=1:50

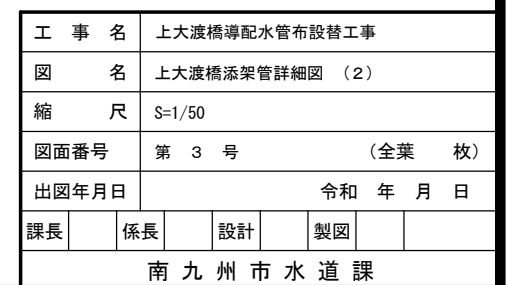
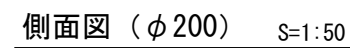


側面図 (φ200) S=1:50



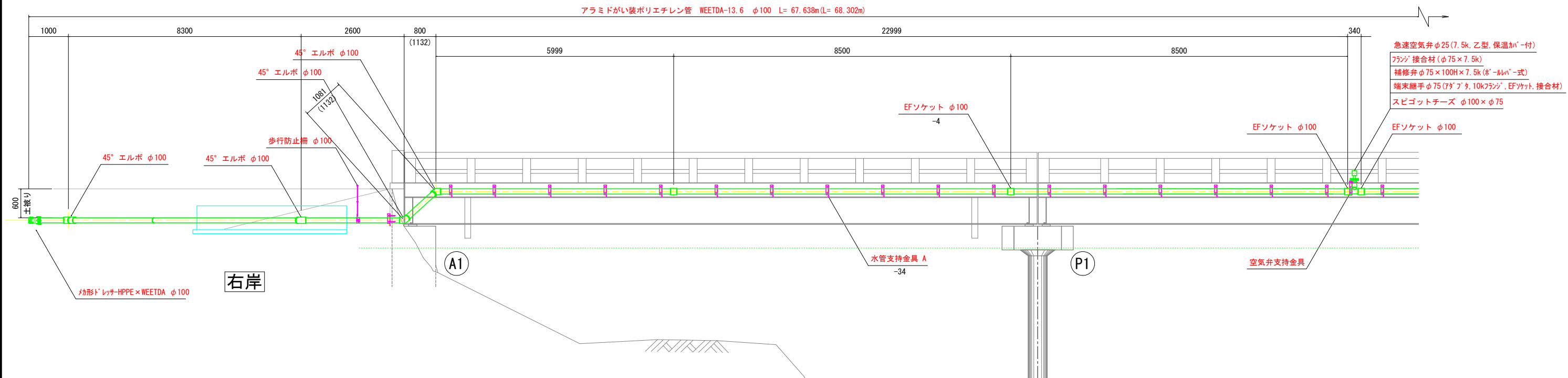
工 事 名	上大渡橋導配水管布設工事									
図 名	上大渡橋添架管詳細図 (1)									
縮 尺	S=1/50									
図面番号	第 2 号 (全葉 枚)									
出図年月日	令和 年 月 日									
課長		係長		設計		製図				
南 九 州 市 水 道 課										

平面图 S=1:50

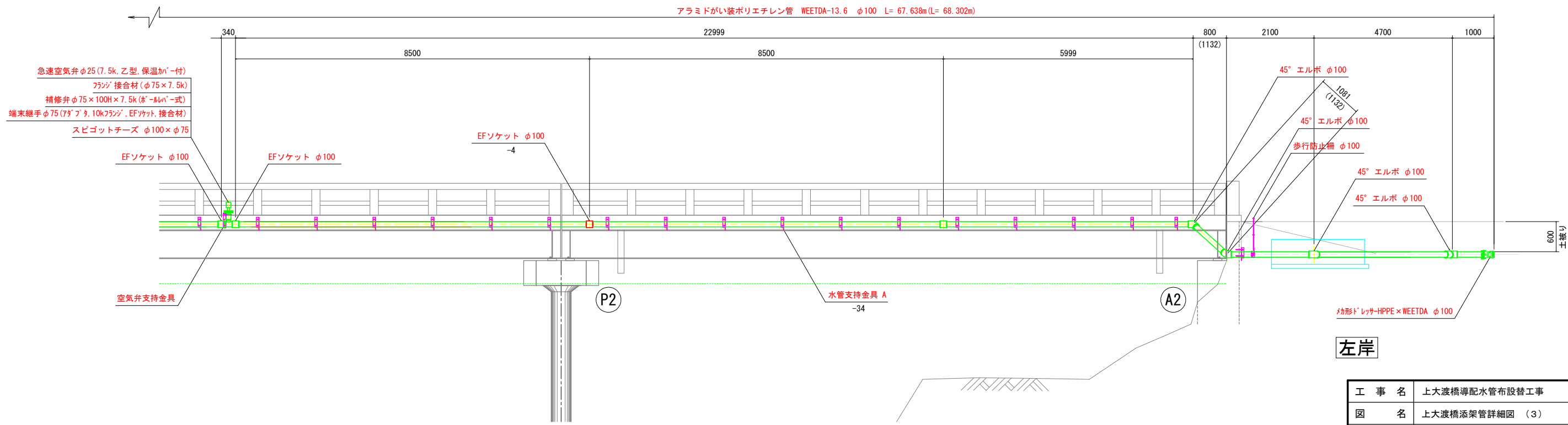


上大渡橋添架管詳細図 (3)

側面図 (φ100) S=1:50



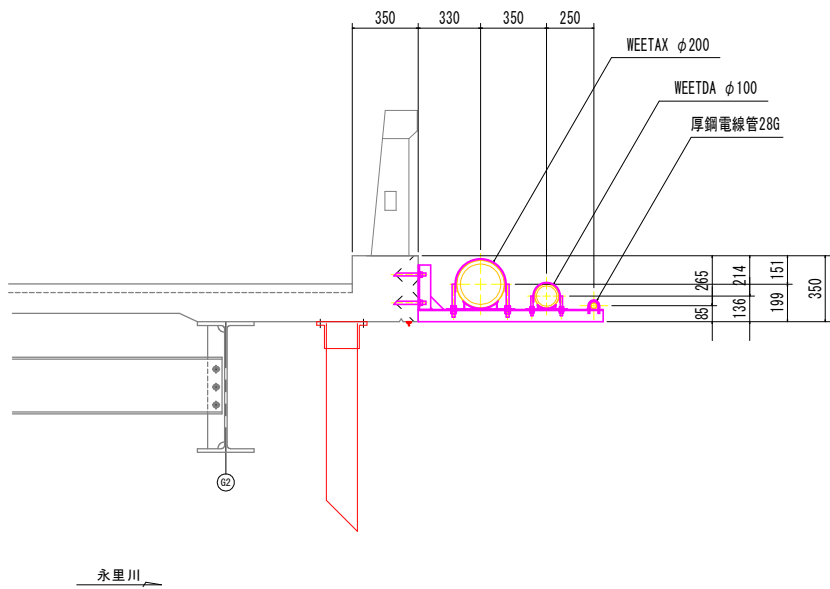
側面図 (φ100) S=1:50



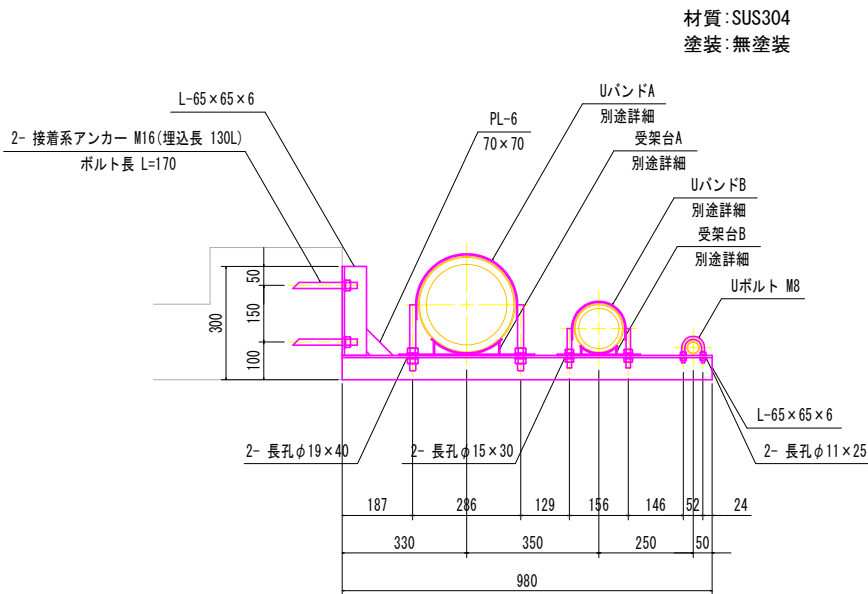
工 事 名	上大渡橋導配水管布設替工事				
図 名	上大渡橋添架管詳細図 (3)				
縮 尺	S=1/50				
図面番号	第 4 号 (全葉 枚)				
出図年月日	令和 年 月 日				
課長	係長	設計	製図		
南九州市水道課					

上大渡橋添架水管橋 金具詳細図

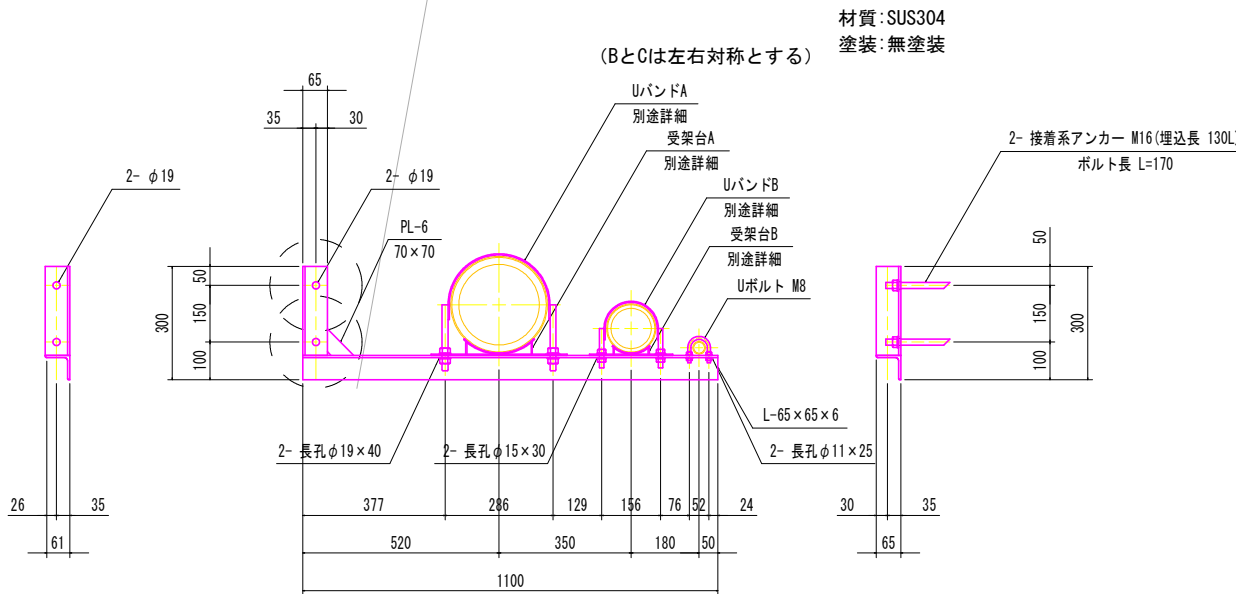
断面図 S=1:20



水管支持金具A 詳細図 S=1:10

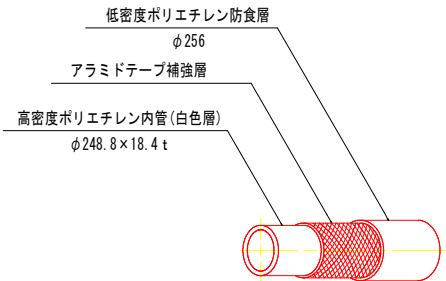


水管支持金具B, C 詳細図 S=1:10

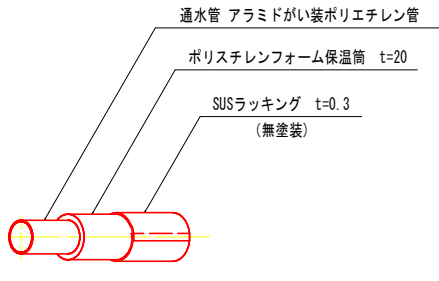


管断面詳細図 S=Free

(WEETAX SDR-13.6 φ200)

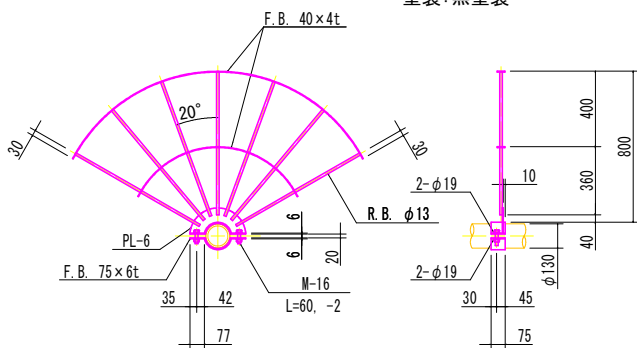


現場保温工 S=Free



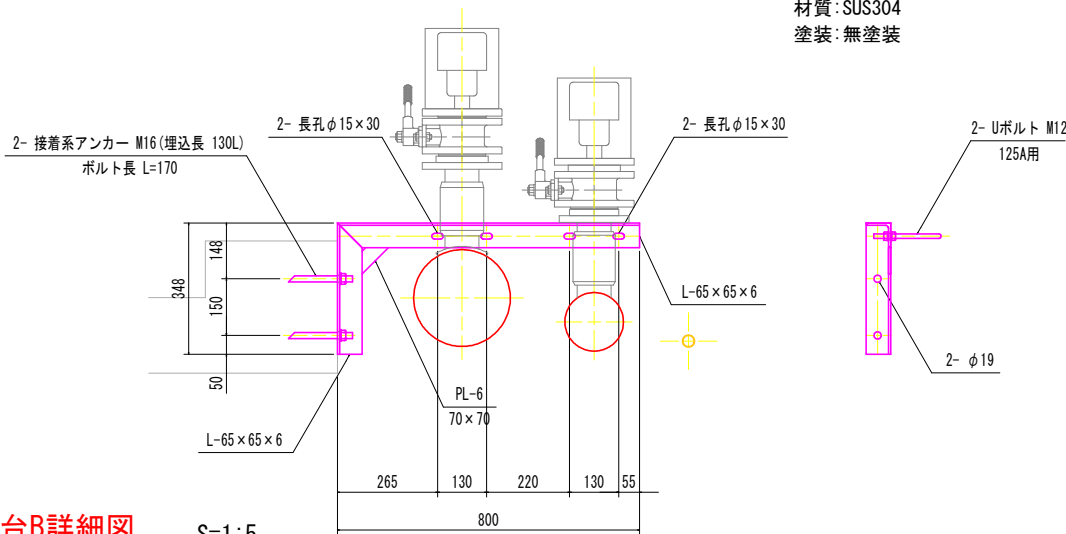
歩行防止柵 詳細図 S=1:20

材質:SUS304
塗装:無塗装



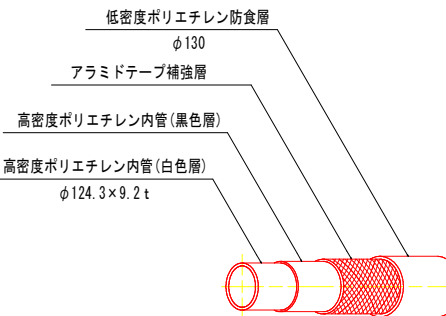
空気弁支持金具 詳細図 S=1:10

材質:SUS304
塗装:無塗装



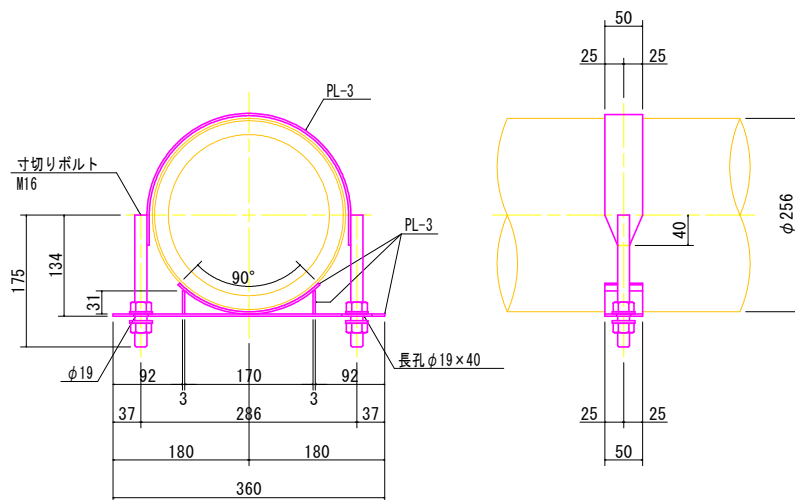
管断面詳細図 S=Free

(WEETDA SDR-13.6 φ100)



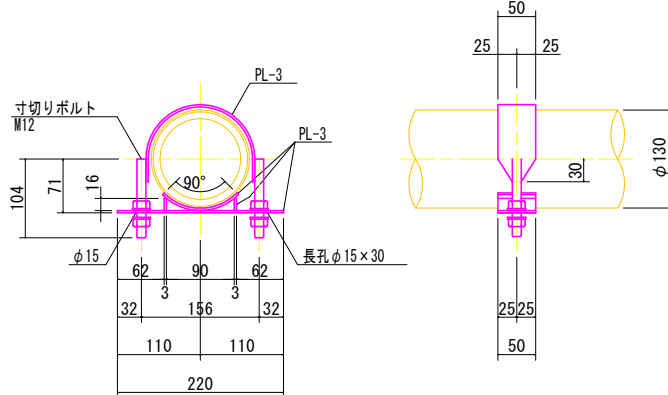
UバンドA及び受架台A詳細図 S=1:5

材質:SUS304



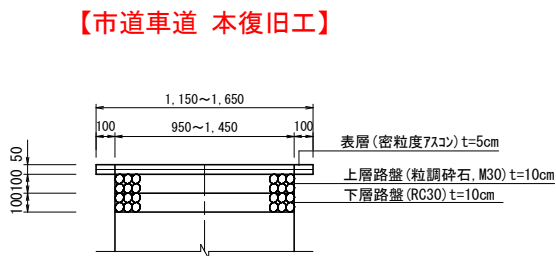
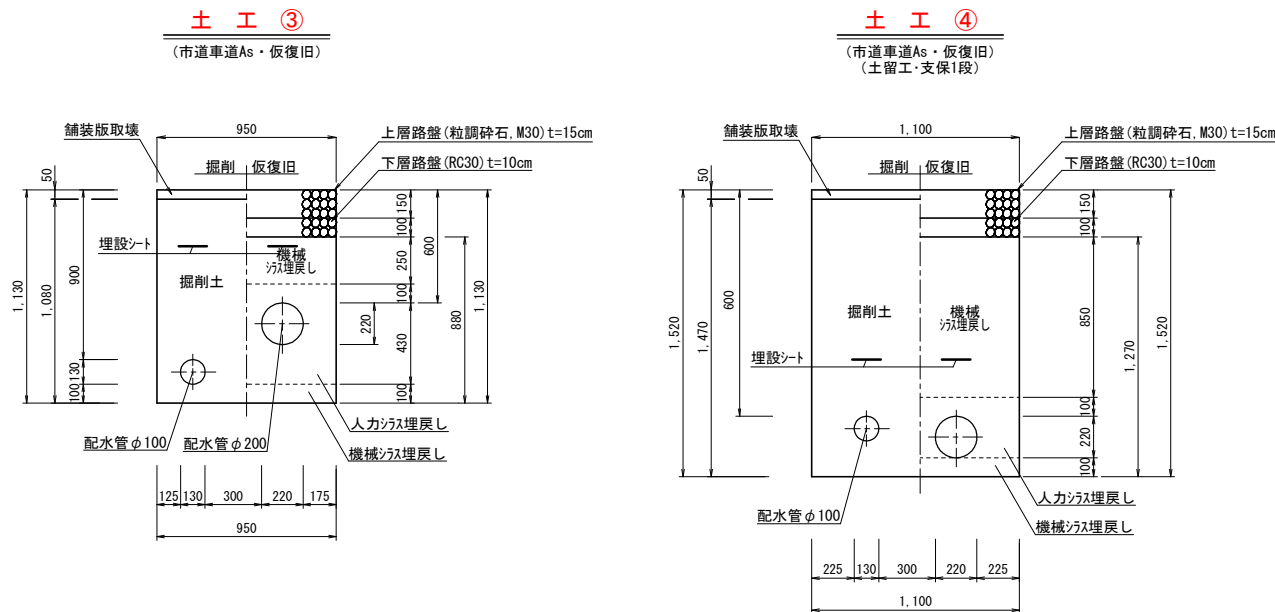
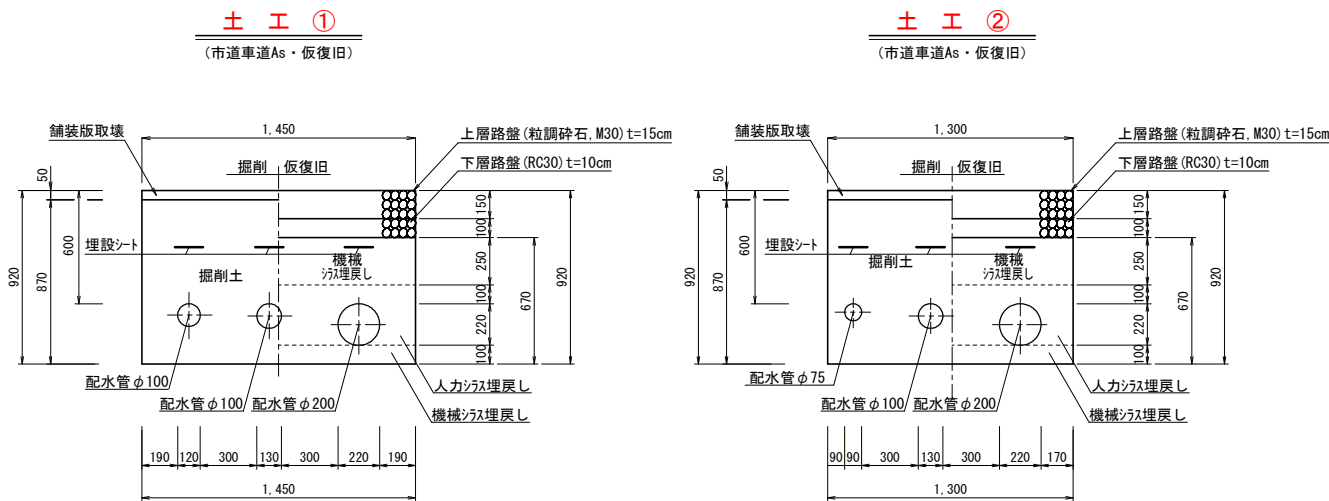
UバンドB及び受架台B詳細図 S=1:5

材質:SUS304

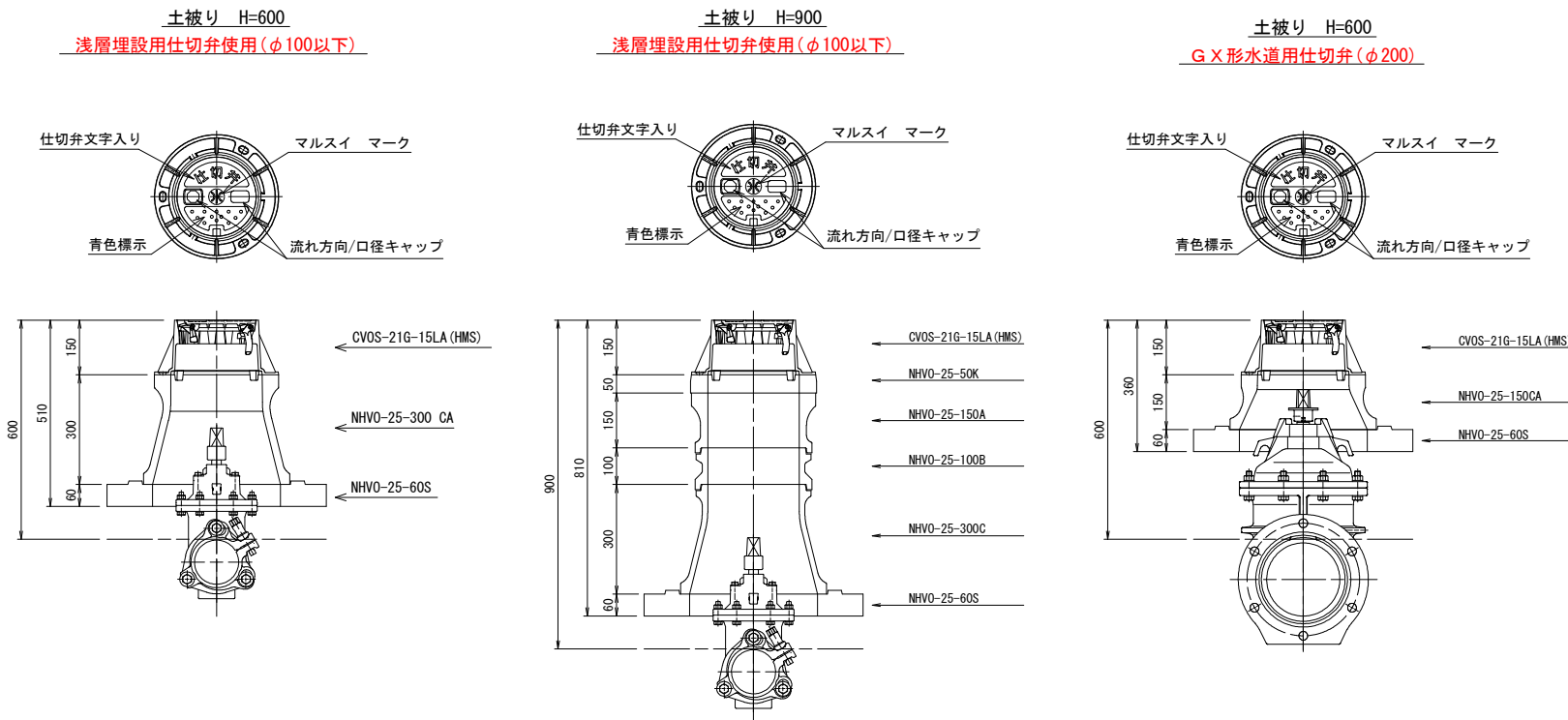


工事名	上大渡橋導配水管布設替工事				
図名	上大渡橋添架水管橋 金具詳細図				
縮尺	S=図示				
図面番号	第 5 号 (全葉 枚)				
出図年月日	令和 年 月 日				
課長	係長	設計	製図		
南九州市水道課					

掘削標準断面図 S=1/20

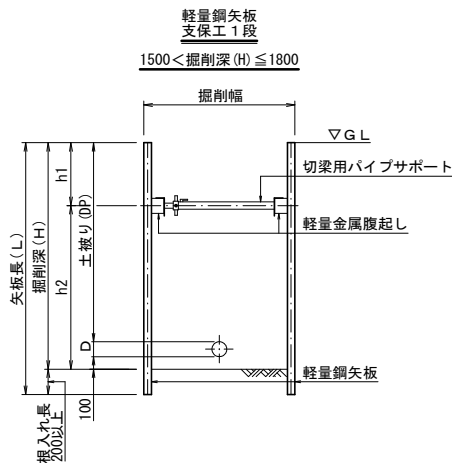
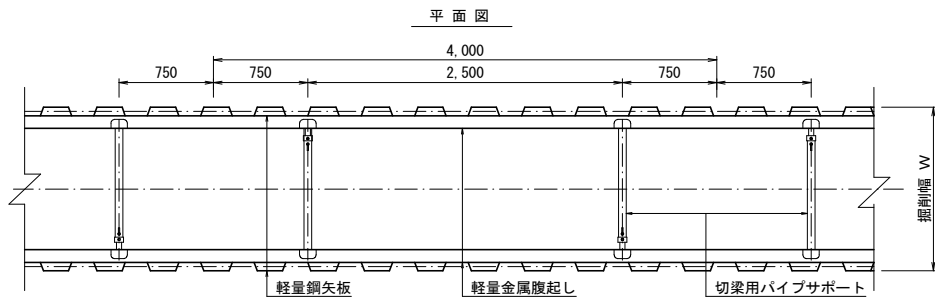


弁室標準図 S=1/10



土留工(軽量鋼矢板)標準図(参考図) S=1/30

※注記：地下水がある場合は、監督員と協議を行うこと。



掘削深	矢板長	支保材 段数	根入れ
1.50<H≦1.80m	2.00m	1段	20cm
1.80<H≦2.30m	2.50m	2段	以上

掘削深(H)	矢板長(L)	h1	h2	h3
1,800	2,000	500	1,300	—
2,300	2,500	500	500	1,300

工 事 名	上大渡橋導水管布設替工事				
図 名	上大渡橋 標準断面図・弁室標準図				
縮 尺	S=1/20・1/10				
図 面 番 号	第 6 号 (全葉 枚)				
出図年月日	令和 年 月 日				
課長	係長	設計	製図		
南九州市水道課					

配水管管割図 S=Non Scale

