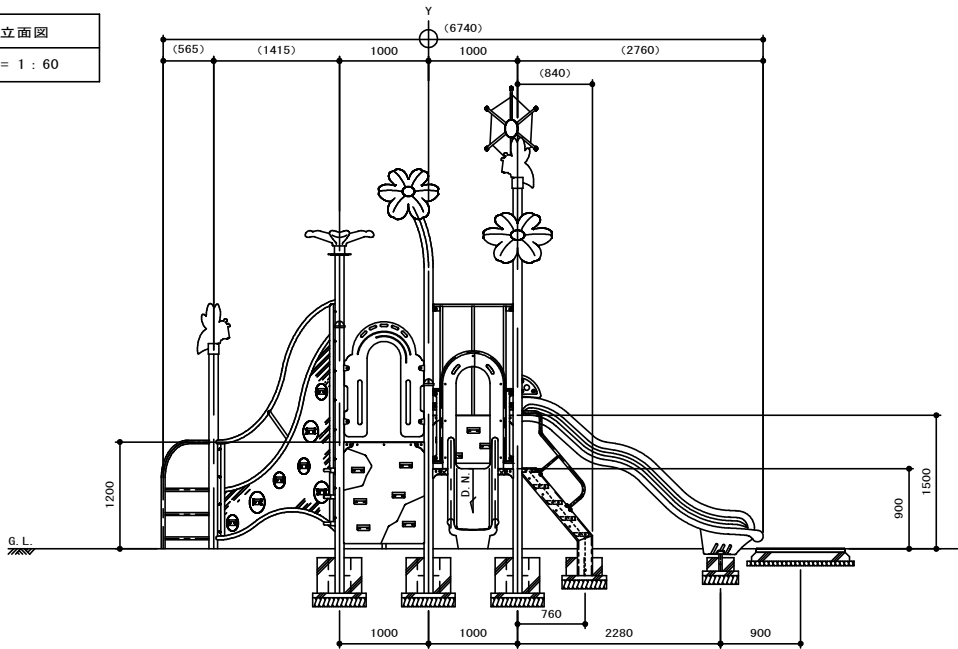


交付金事業 知覧平和公園 遊具更新工事 2工区

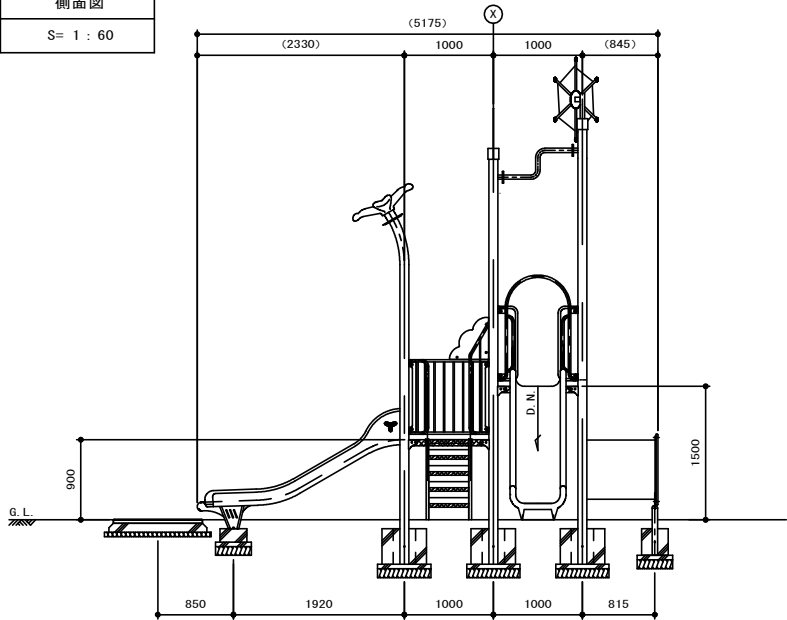


南 九 州 市	
工 事 名	交付金事業知覧平和公園 遊具更新工事 2工区
路 線 名	知覧平和公園
工事箇所	南九州市 知覧町 郡 地内
図面種類	施設配置図
縮 尺	S=1:100
図面番号	全 4 葉 第 1 号

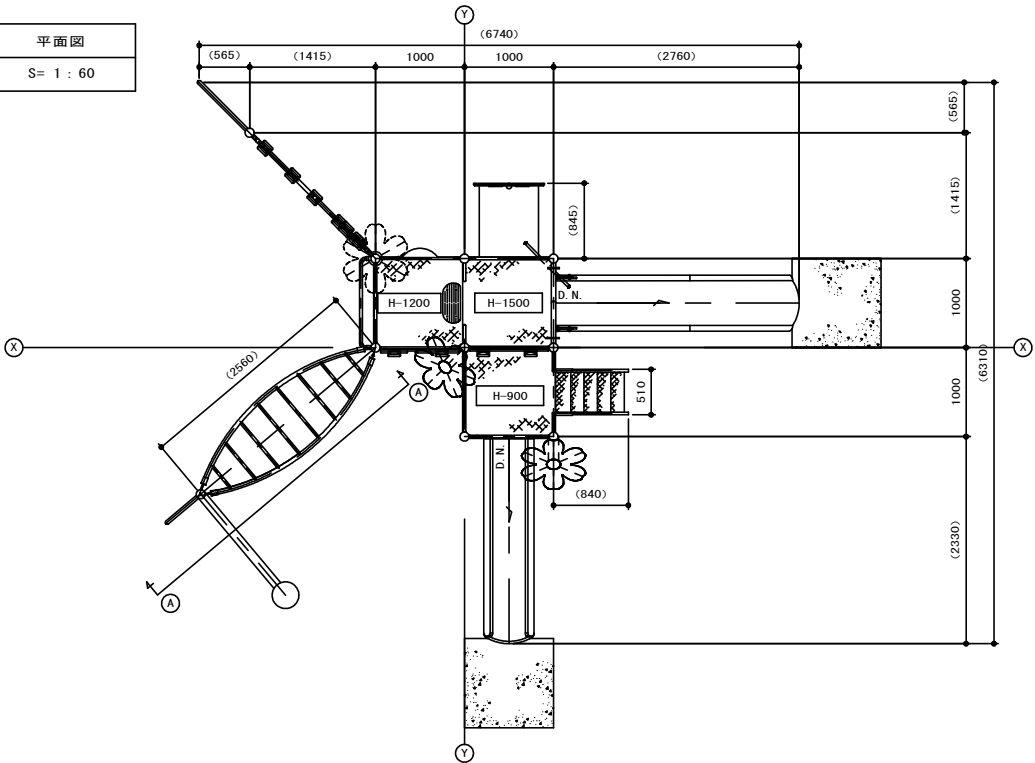
立面図
S= 1 : 60



側面図
S= 1 : 60



平面図
S= 1 : 60



PG-25002246-2B

才能の花ひらく
わんぱくガーデン
S=図示 (U)

特記事項 (0)
塗装 下地：ジンクロメートメッキ
(スーパースチール部は除く)
下塗：特殊エポキシ樹脂系プライマー塗装
仕上：合成樹脂高温焼付塗装
ボルト・ナットは全てジンクロメートメッキとする。
スーパースチール（主要支柱、階段ささら）は
高耐食メッキ材とする。
樹脂製スライダー部分については、
素材及び製作方法の特性上、
形状寸法が若干異なる場合があります。
製品は、ISO9001・ISO14001両規格認証取得企業
で製造された製品とする。
製品は、SP表示認定企業で製造された製品とする。
製品は、（一社）日本公園施設業協会・
団体賠償責任保険に加入した製品とする。
製品は、（一社）日本公園施設業協会が策定した
「遊具の安全に関する規準（JPFA-SP-S：2024）」
に適合した製品とする。
製品の対象年齢は、3～6歳とする。

南九州市	
工事名	交付金事業知覧平和公園 遊具更新工事 2工区
路線名	知覧平和公園
工事箇所	南九州市 知覧町 郡 地内
図面種類	平面図・立面図・側面図
縮尺	図示
図面番号	全 4 葉 第 2 号

交付金事業 知覧平和公園 遊具更新工事 2工区



複合遊具 N=1.0基



ぶら下がり遊具 N=8.0基



雲梯 N=1.0基



南 九 州 市	
工 事 名	交付金事業知覧平和公園 遊具更新工事 2工区
路 線 名	知覧平和公園
工事箇所	南九州市 知覧町 郡 地内
図面種類	撤去図
縮 尺	S=1:100
図面番号	全 4 葉 第 4 号