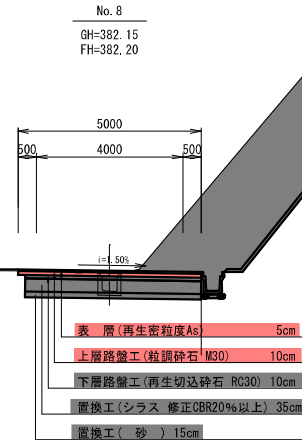


交付金事業市道瀬谷大野岳線R7-1工区（舗装）平面図 S=1:500
南九州市颯娃町郡地内

標準断面図 S=1:100

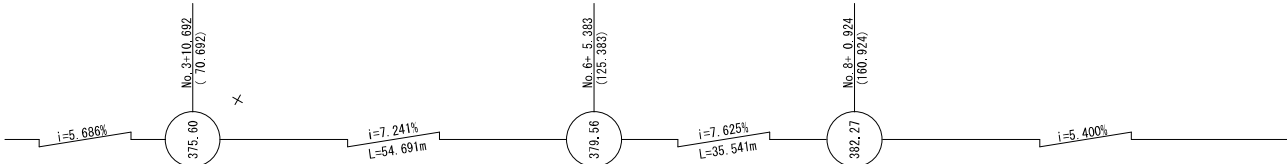
設計CBR3 交通量区分 N1 目標TA=10.0



多角点座標一覧表

測点名	X座標	Y座標
GT-1	-192673.5750	-44960.0180
GT-2	-192801.1000	-45008.4940
GT-3	-193405.0810	-45554.8180
GT-4	-193448.8260	-45456.4910
GT-5	-193164.3400	-45754.3430
GT-6	-193181.9990	-45678.6950
T-23	-193527.9960	-45986.6550
T-24	-193475.0390	-46061.2430
T-25	-193469.5740	-46136.0510
T-26	-193415.6640	-46172.3710
T-27	-193325.7820	-46140.6260
T-28	-193211.1150	-46153.2300
T-29	-193172.3630	-46076.6540
T-30	-193117.1830	-46042.5640
T-31	-193087.7520	-45980.4710
T-32	-193103.4320	-45931.6320
T-33	-193149.0910	-45872.5260
T-34	-193141.3490	-45832.3250

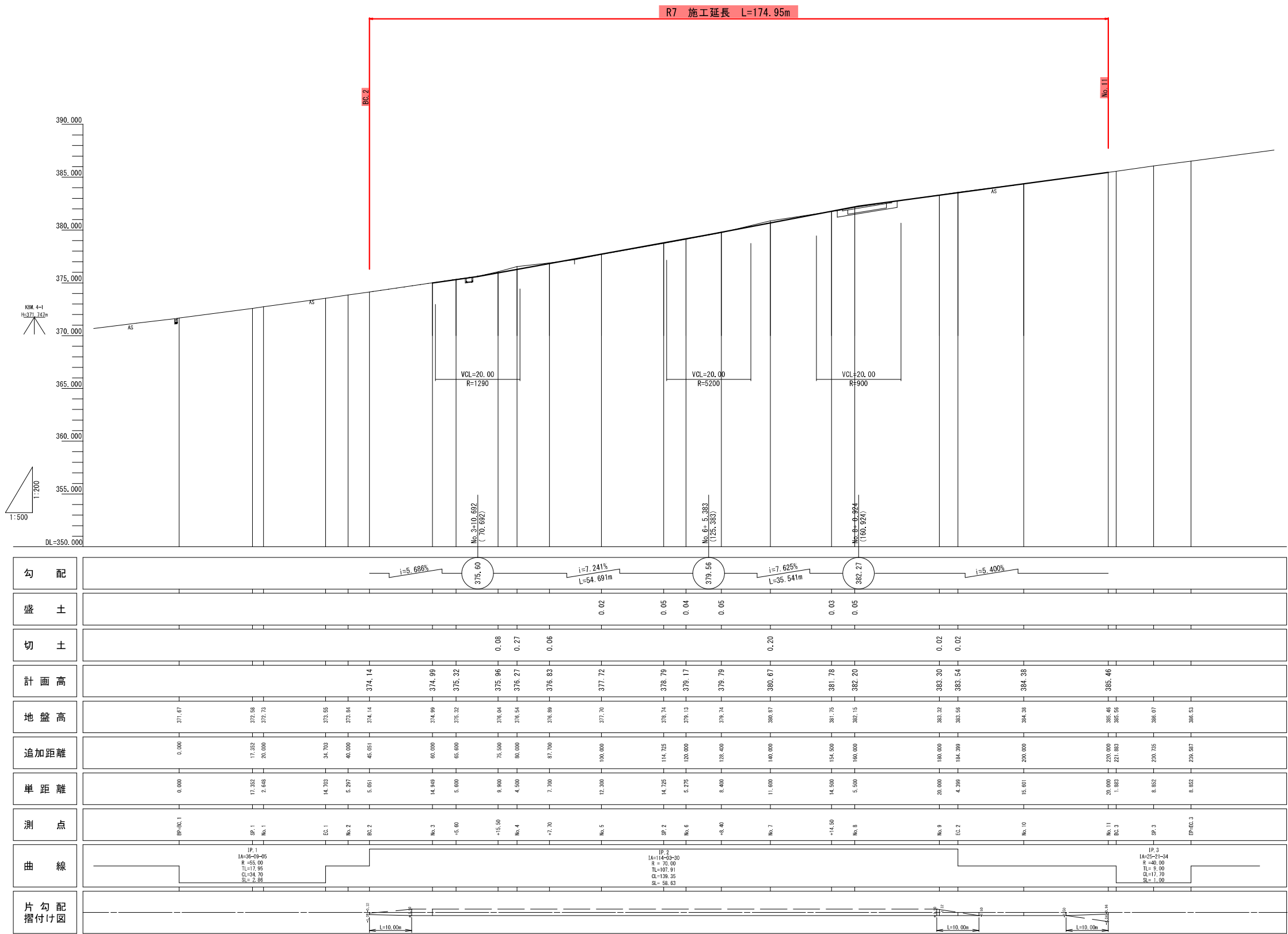
曲線諸元表						
工区	I P	I A	R	T L	C L	S L
4工区	1	36-9-5	55	17.951	34.703	2.855
	2	114-3-30	70	107.911	139.348	58.626
	3	25-21-34	40	9.000	17.704	1.000



R7 実施設計図

南九州市	
工事名	交付金事業市道瀬谷大野岳線R7-1工区(舗装)
河川 路線名	市道 瀬谷大野岳線
工事箇所	南九州市 郡 颯娃 町 郡 地内
図面種類	平面図
縮尺	× S=1:500
図面番号	全 業 務 号

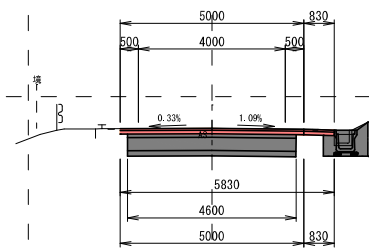
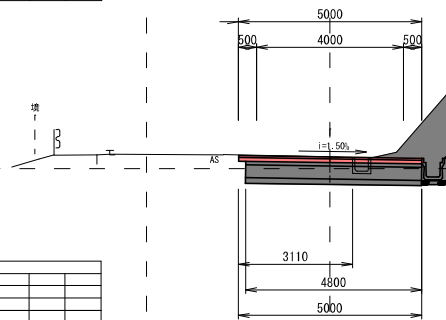
交付金事業市道瀬谷大野岳線R7-1工区（舗装） 縦断図 S=V=1:200
H=1:500
南九州市颯娃町郡地内



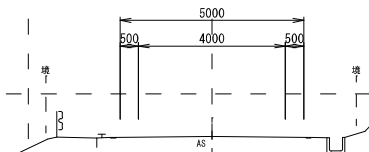
R7 実施設計図

南九州市	
工事名	交付金事業 市道瀬谷大野岳線R7-1工区（舗装）
河川路線名	市道 瀬谷大野岳線
工事箇所	南九州市 郡 颯娃 町 郡地内
図面種類	縦断図
縮尺	図示
図面番号	全 葉 第 号

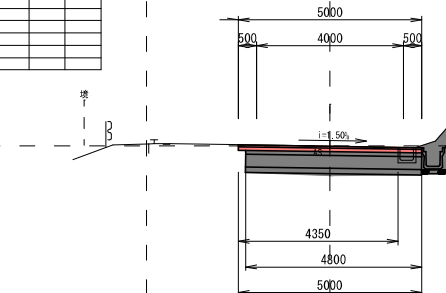
S=1 : 100

$$\begin{array}{r} \text{BC. 2} \\ \hline \text{GH} = 374.14 \\ \text{FH} = 374.14 \end{array}$$

$$\begin{array}{r} \text{No. } 3+5.60 \\ \hline \text{GH}=375.32 \\ \text{FH}=375.32 \end{array}$$


No. 2
 GH=373.84
 FH=

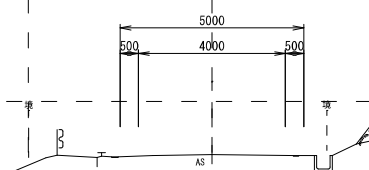


No. 3
 GH=374.99
 FH=374.99



EC. 1

 GH=373.55
 FH=

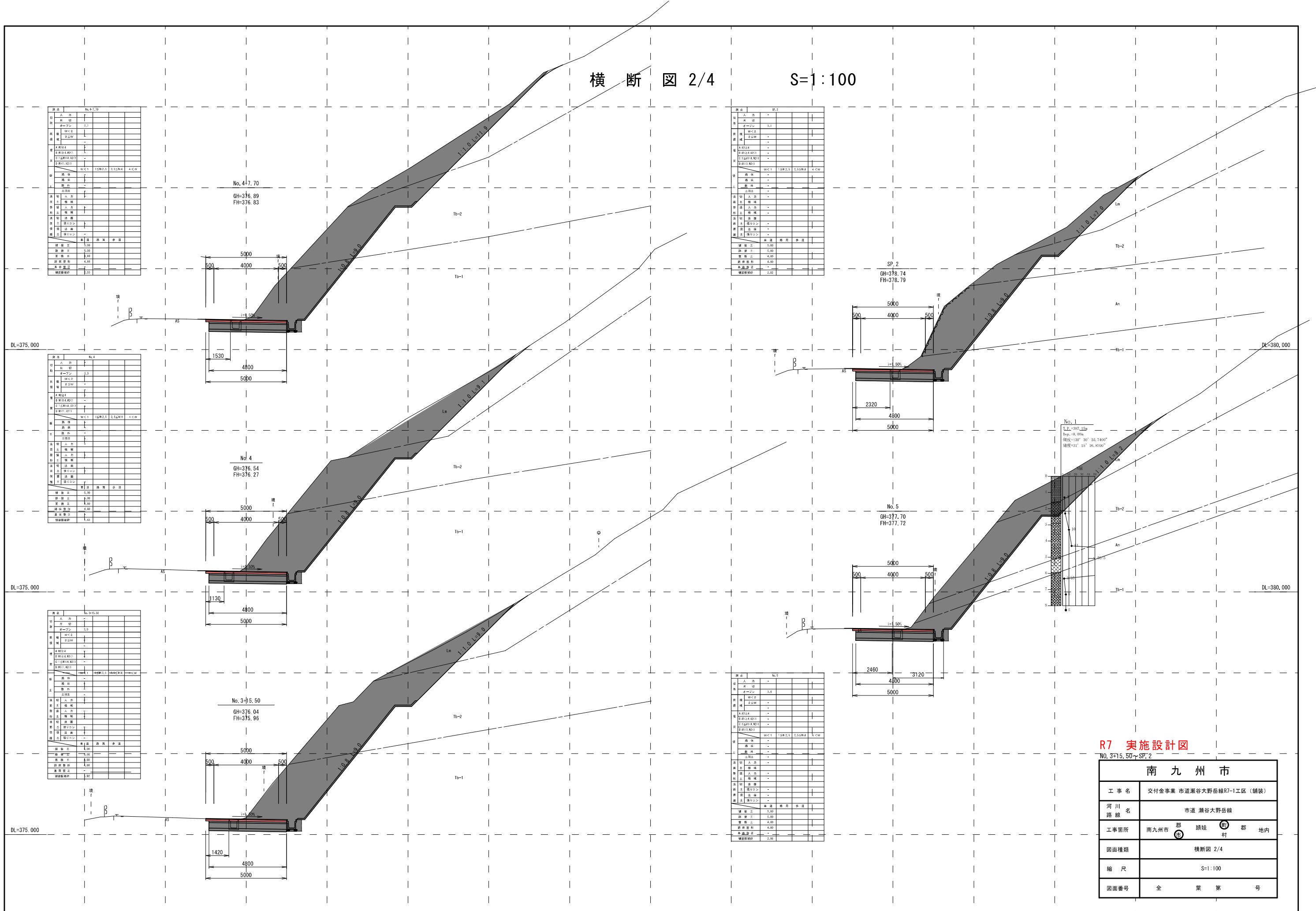


—EC. 1~NO. 3+5.60

南 九 州 市	
工 事 名	交付金事業 市道瀬谷大野岳線R7-1工区(舗装)
河 川 路 線 名	市道 瀬谷大野岳線
工事箇所	南九州市 郡 誌誌 (町) 郡 地内 (市)
図面種類	横断面 1/4
縮 尺	S=1:100
図面番号	全 葉 第 号

横断図 2/4

S=1:100

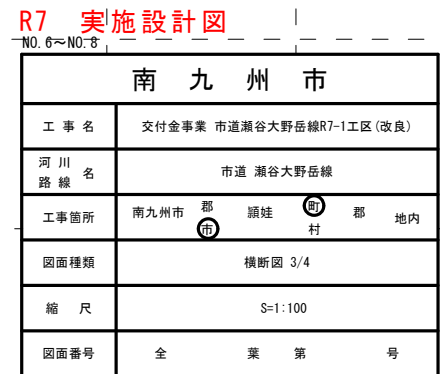


R7 実施設計図

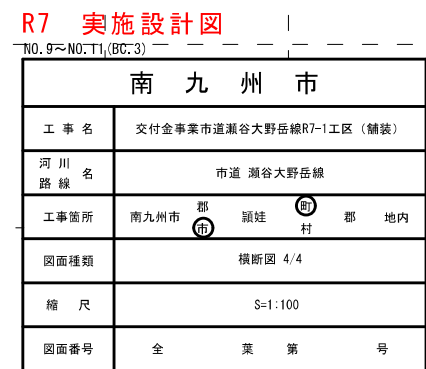
NO. 3+15.50~SP.2

南九州市	
工事名	交付金事業 市道瀬谷大野岳線R7-1工区（舗装）
河川路線	市道 瀬谷大野岳線
工事箇所	南九州市 市 瀬谷 町 地内
図面種類	横断図 2/4
縮尺	S=1:100
図面番号	全 葉 第 号

$S=1:100$

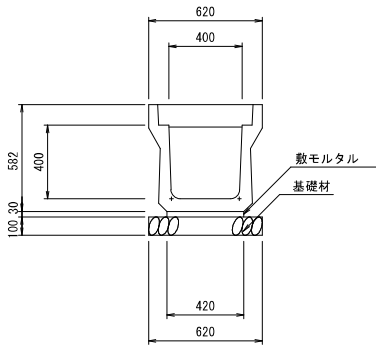


S=1 : 100



構 造 図

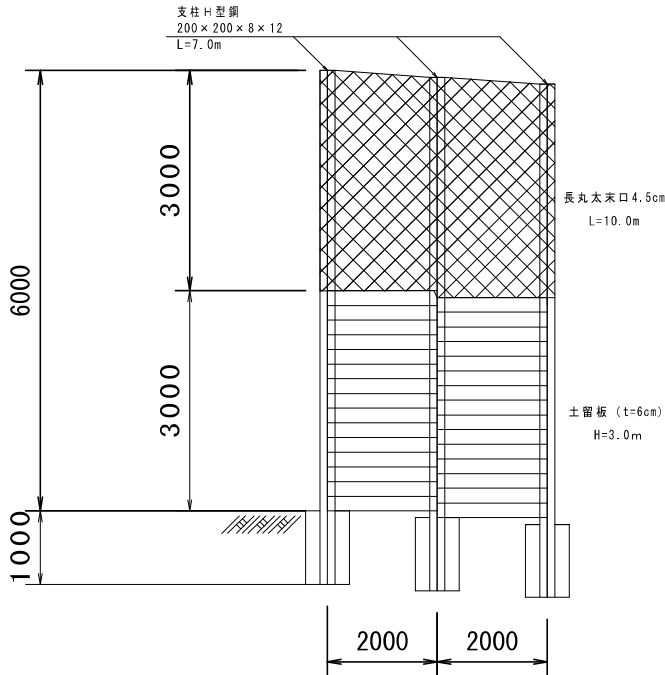
落 蓋 側 溝 S=1:20
400×400 縦断用



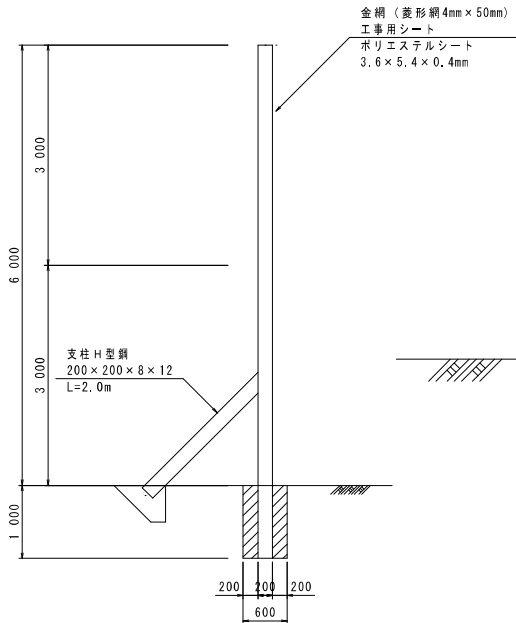
落蓋側溝(縦断用) 400型 数量表				10m当り	
名 称	摘 要	算 定 式	単 位	数 量	
軀 体	縦断用400	400×400×2000	m	10.00	
基 礎 材	RC-40 t=100mm	0.62×10.00	m ²	6.20	
敷モルタル	1:3	0.42×0.03×10.00	m ³	0.13	
蓋 版	コンクリート蓋 400用	10.00/0.5~2.00	枚	18.00	
	集水蓋 400用	10m当たり2枚	枚	2.00	

切土防護柵工(参考図)

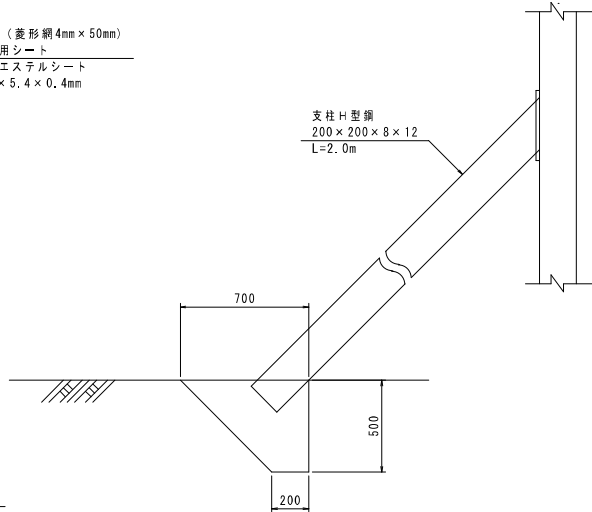
正 面 図
S=1:50



側 面 図
S=1:50



支 柱 詳 細 図
S=1:20



仮設防護柵工B型 (H=6.00m) 数量計算

(基礎1基当り)

項目	形状・寸法	計 算 式	単位	数量
床掘		$0.6 \times 0.6 \times 1.0 + 0.5 \times (0.2 + 0.7) \times 0.5 \times 0.5$	m ³	0.47
コンクリート	$\sigma_{ck}=18\text{N/mm}^2$	$0.6 \times 0.6 \times 1.0 - 0.2 \times 0.2 \times 1.0 + 0.5 \times (0.2 + 0.7) \times 0.5 \times 0.5$	m ³	0.43

(6.0×10.0=60㎡当り)

項目	形状・寸法	計 算 式	単位	数量
金網	菱形 (亜鉛めっき) 4mm×50mm目	30.0×1.04	m ²	31.2
工事用シート	養生シート	30.0×1.09	m ²	32.7
土留板	松板 厚さ6.0cm	30.0×0.06	m ³	1.80
長丸太	末口 4.5cm L=10.0m	$0.0566 \times 3\text{本}$	m ³	0.17
H型钢 (止金具)	ボルトナット		本	20
鋼板	490×200×12 300×300×12	$0.0092 \times 5 + 0.0085 \times 5$	t	0.089
H型钢	200×200×8×12 L=7.0m 200×200×8×12 L=2.0m	$0.0499 \times 7\text{m} \times 5\text{本}$ $0.0499 \times 2\text{m} \times 5\text{本}$	t	2.246
設置・撤去		6.0×10.0	m ²	60.0

R7 実施設計図

南 九 州 市	
工 事 名	交付金事業市道瀬谷大野岳線R7-1工区(舗装)
河 川 名	市道 瀬谷大野岳線
路 線	市道 瀬谷大野岳線
工事箇所	南九州市 郡 瀬谷 町 村 郡 地内
図面種類	構 造 図
縮 尺	図 示
図面番号	全 業 第 号