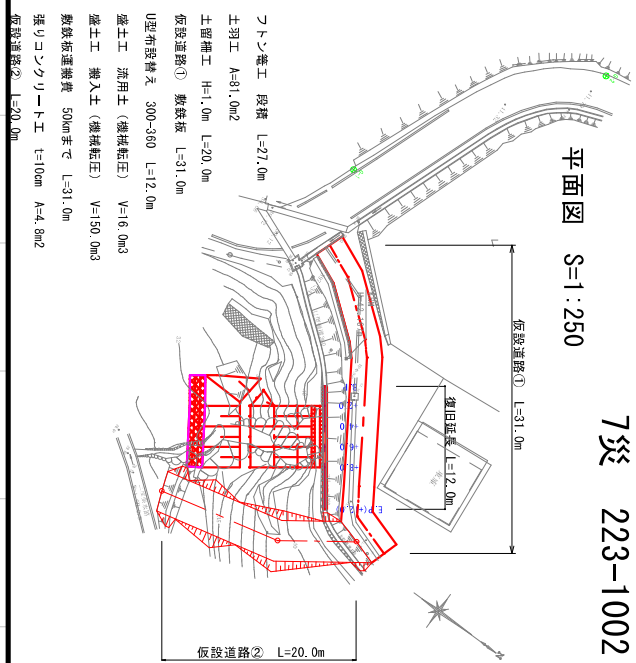
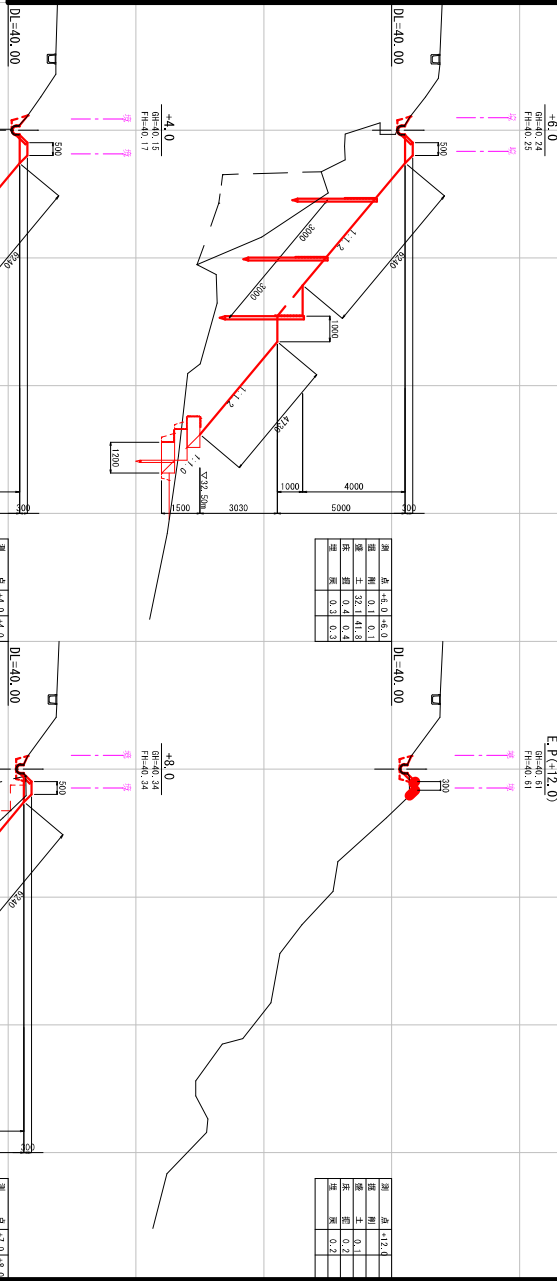


平面図 S=1:250

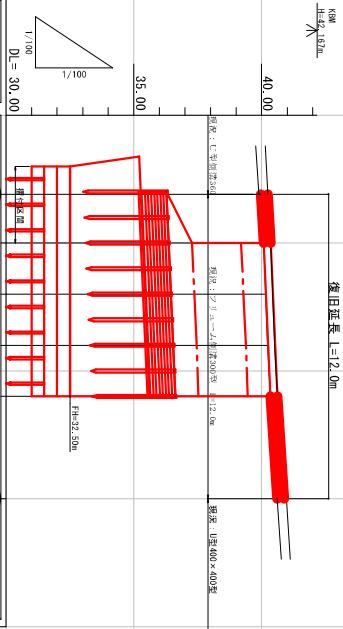


7災 223-1002 農業用施設災害復旧事業 吉崎中次頭地区 工種：水路

横断面 S=1:100



縦断面 S=1:100



勾配図	39.91	40.61
壁土	0.02	0.01
切土	0.00	0.00
計画高	39.97	40.61
地盤高	39.97	40.61
追加距離	0.00	0.00
区間距離	0.00	0.00
測点	B.P.	B.P.

図面の名称 1/3

農業用施設災害復旧事業
吉崎中次頭地区 工種：水路
平面図・縦断面・横断面

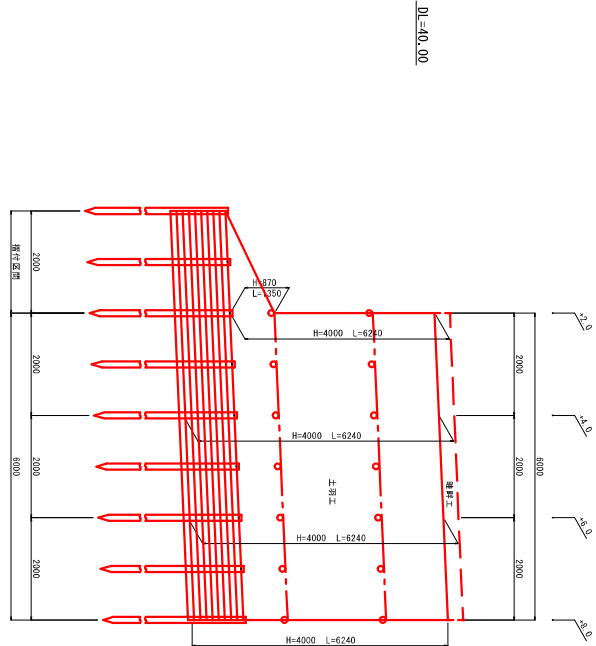
測量計画 測量計画 測量計画

測量計画 測量計画 測量計画

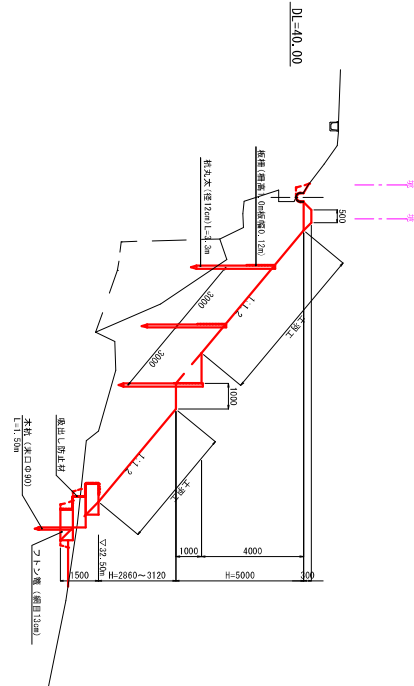
測量計画 測量計画 測量計画

7災 223-1002 農業用施設災害復旧事業 吉崎中次頭地区 工種：水路

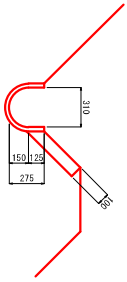
土工展開図（上段） S=1:50



断面図 S=1:100

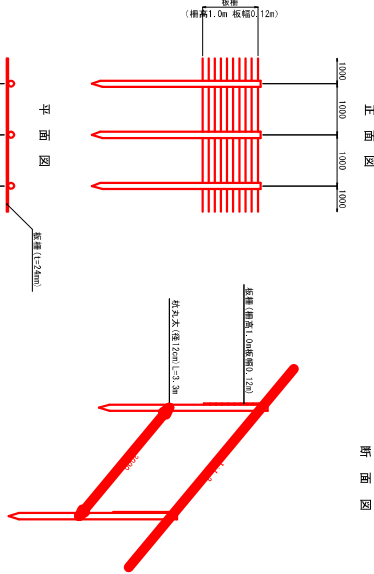


フリューム側溝300型 S=1:20

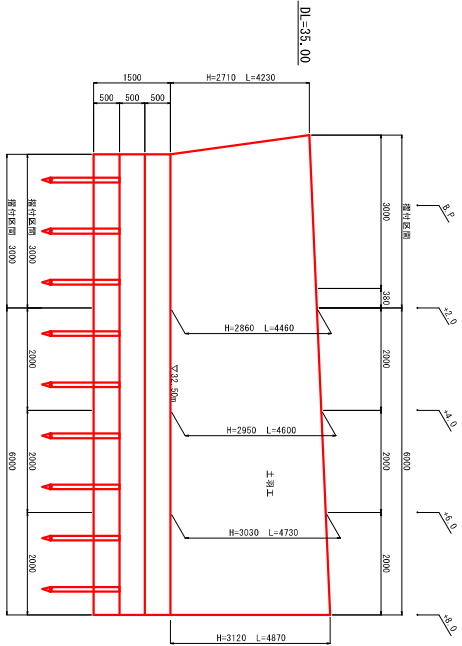


張りコンクリート工
A=0.40×1×12.0=4.8m²

土工留構工 S=1:50

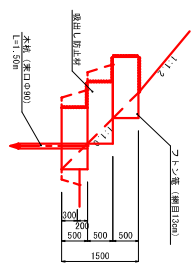


土工展開図（下段） S=1:50



土工（上段）
A=2.00×1.35×1/2×6.24×6.00=38.79=38.8m²
土工留構工（上段）
L=6.00+6.00+6.00+2.00=20.00=20.0m
土工（下段）
A=(4.23+4.46)×1/2×(3.00+3.00+0.38)×1/2×(4.46+4.60)×1/2×2.00
+ (4.60+4.73)×1/2×2.00+ (4.73+4.87)×1/2×2.00=41.85=41.9m²
フットン管工（下段）
L=(3.00+6.00)×3.00=27.00=27.0m
土工（合計）
A=38.8+41.9=80.7m²

数量表		
工種	材料	計量式
土工	20.0	20.0
土工留構工	27.0	27.0
土工（下段）	41.9	41.9
土工（合計）	80.7	80.7
土工（合計）	80.7	80.7

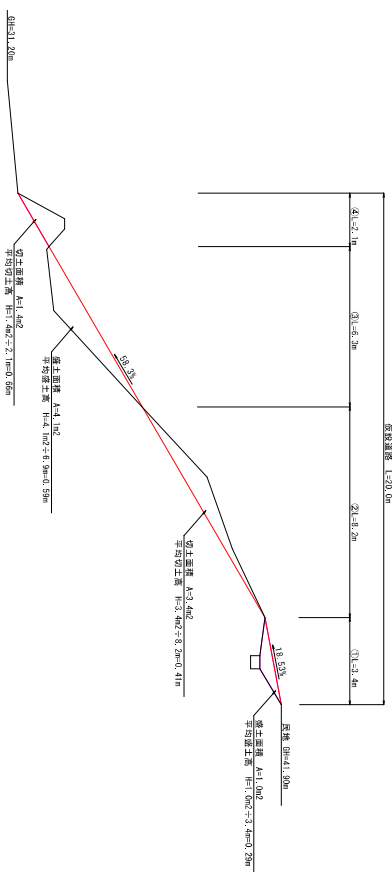


フットン管工 S=1:50

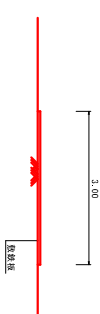
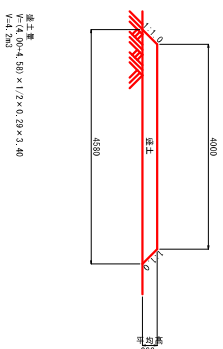
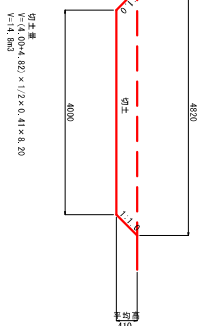
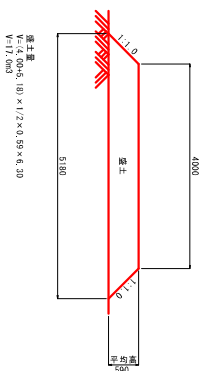
図面の名称		図面番号
7災223-1002 農業用施設災害復旧事業 吉崎中次頭地区 工種：水路 構造図		2 / 3
発注者	吉崎中次頭地区 農地整備課	
設計	南九州市役所 建設課	
監理	南九州市役所 建設課	
作成	南九州市役所 建設課	
承認	南九州市役所 建設課	

7災 223-1002 農業用施設災害復旧事業 吉崎中次頭地区 工種：水路

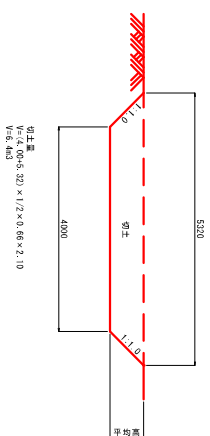
仮設道路②縦断面 S=1:100



仮設道路工① 標準断面図 S=1:50

①区間仮設道路標準断面図 $S=50$ ② 区間仮設道路標準断面図 $S=50$ ③ 区間仮設道路標準断面図 $S=50$ 

④区間仮設道路標準断面図 S=50

[illegible]