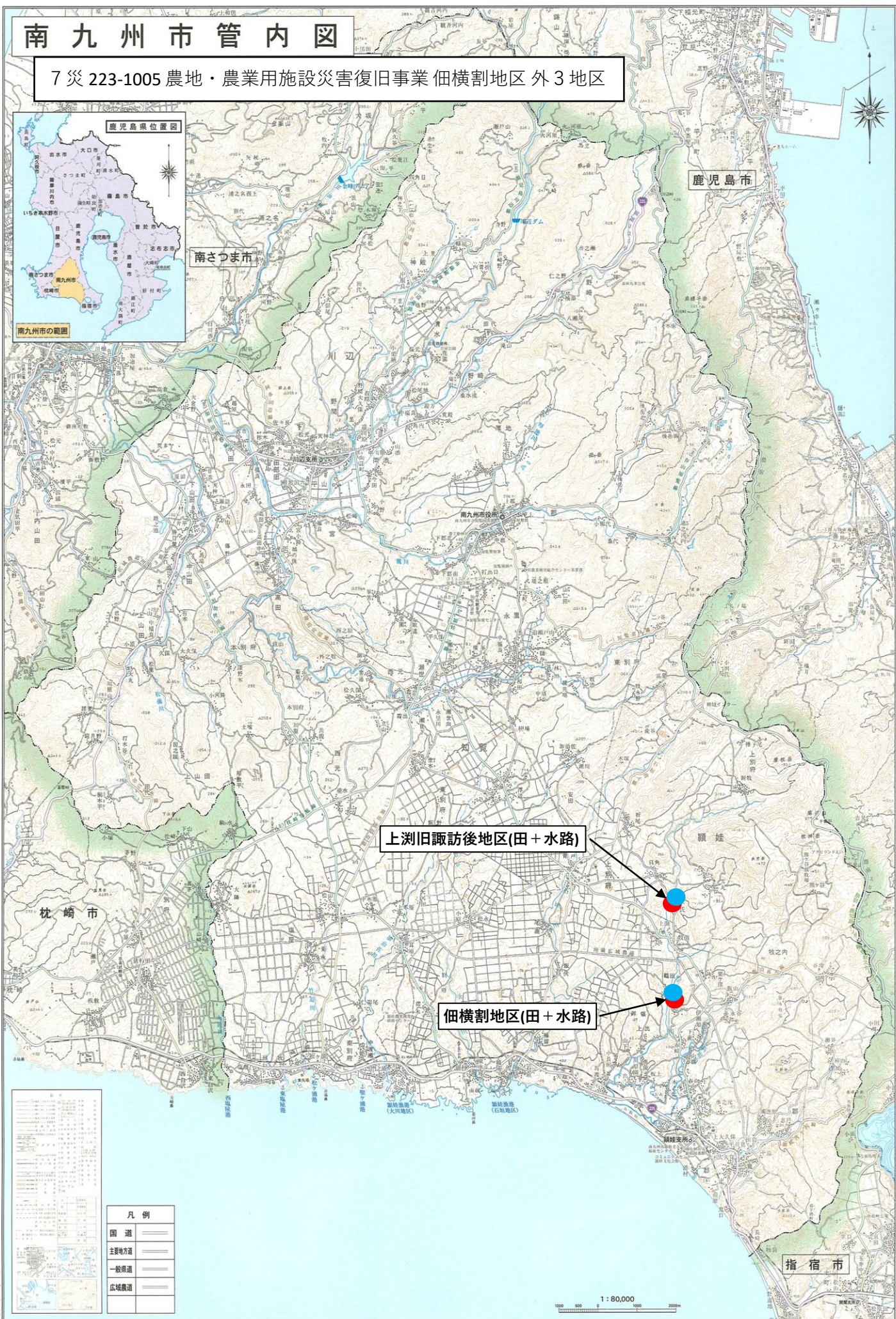


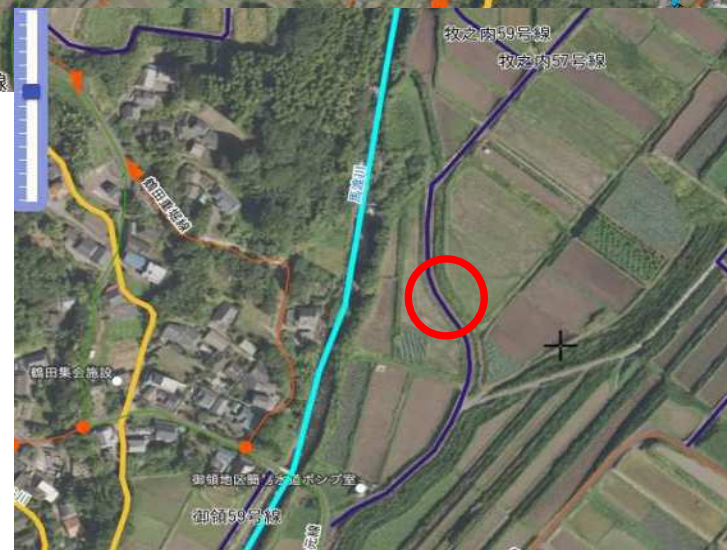
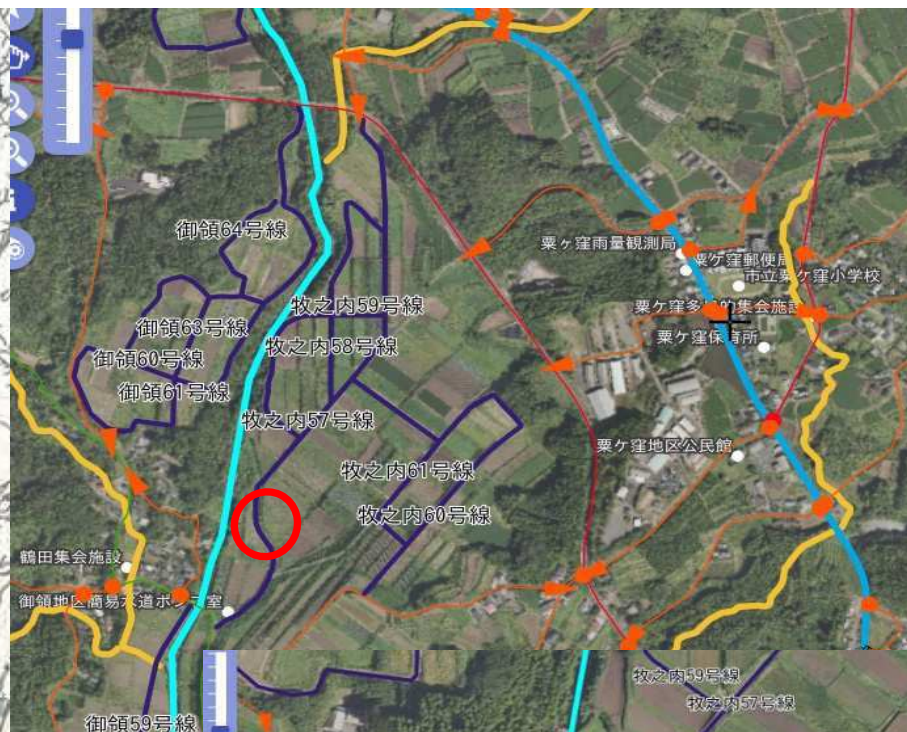
南九州市管内図

7 災 223-1005 農地・農業用施設災害復旧事業 田横割地区 外 3 地区



凡 例	
国 道	——
主要地方道	——
一般県道	——
広域農道	——

佃横割地区（農地・排水路）



旧諏訪後地区（農地・排水路）

● 栗ヶ窪小学校

● 鵜飼庁舎

This map shows the former Suwa Kōri area, which was primarily agricultural land with drainage canals. A red circle highlights the location of Maekawa Elementary School (栗ヶ窪小学校). The Utsunomiya City Hall (鵜飼庁舎) is also marked with a black dot. The map includes a legend in the top left corner.

旧阿波内川

旧阿波内川地区(農地・排水路)

●粟ヶ窪小学校

阿波内神社●

旧阿波内川

旧阿波内川地区(農地・排水路)

●粟ヶ窪小学校

阿波内神社●

