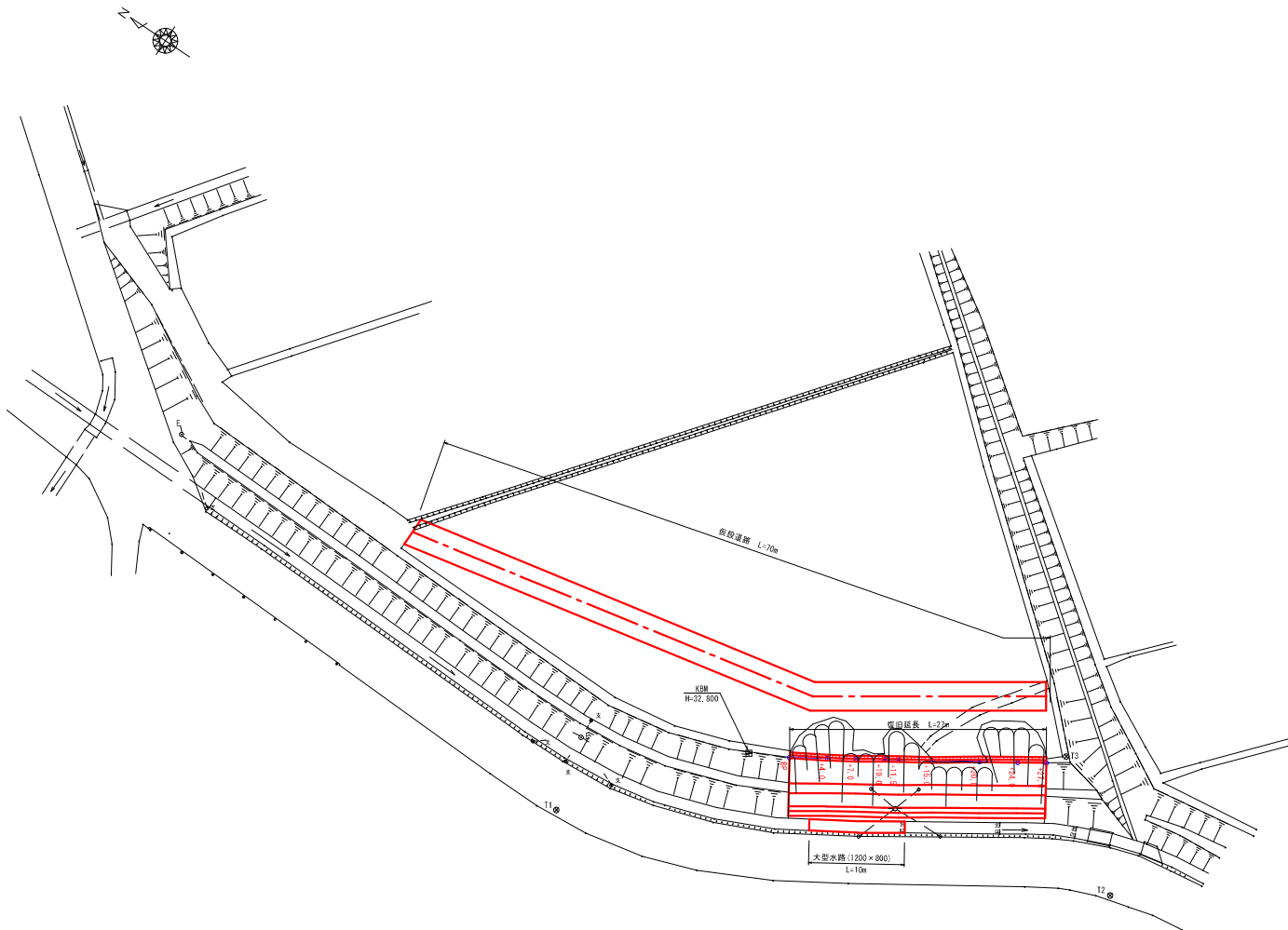


7災 223-13 農地災害復旧事業 佃横割地区 工種：農地（田）
7災 223-1005 農業用施設災害復旧事業 佃横割地区 工種：水路

平面図
S=1:250

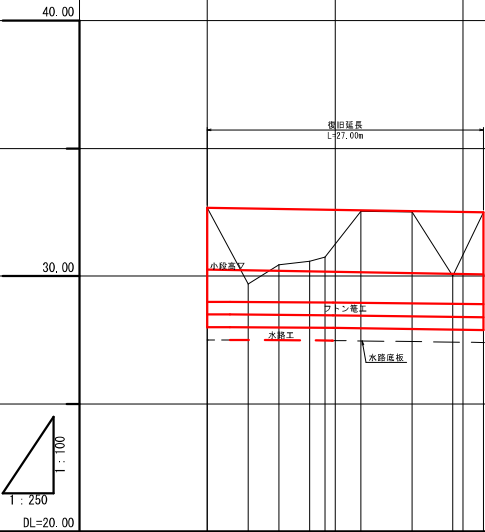


農地(田)	
畦畔工	L=27.0m
盛り土 流用土(機械転圧) (小規模機械)	V=1.0m3
盛り土 搬入土(機械転圧) (小規模機械)	V=78.0m3
施設(水路)	
フロン工(段構)	L=54.0m
仮設道路工(敷設板)	L=70.0m
敷設板運搬費 (L=40.0km以下)	L=70.0m
土留工(小規模機械)	A=140.0m2
盛り土 流用土(機械転圧) (小規模機械)	V=75.0m3
大型水路工 (1200 x 800)	L=10.0m
コンクリート取り壊し・運搬工 (L=18.5km以下)	V=4.7m3
コンクリート処分工	V=4.7m3

工 事 名	農地災害復旧事業 佃横割地区 工種：農地(田) 農業用施設災害復旧事業 佃横割地区 工種：水路		
図 面 名	平面図・遊積求積図		
作成年月日	令和7年12月1日		
縮 尺	S=1:250	図面番号	1 / 4
会 社 名	株式会社タカラプランニング		
事業所名	南九州市 新地林野課		

7災 223-13 農地災害復旧事業 佃横割地区 工種：農地（田）
7災 223-1005 農業用施設災害復旧事業 佃横割地区 工種：水路

縦断面
L=1:250
H=1:100



記号	27.00m	32.45	32.57	32.54	32.51	32.49	32.48
土盛	2.85	2.17	2.01	1.85	0.00	0.00	0.00
土切	0.00	0.00	0.00	0.00	0.00	0.00	0.00
断面計	28.45	32.64	32.62	32.60	32.59	32.57	32.48
測量地	32.45	32.69	30.45	30.59	30.74	32.64	32.48
距離加算	0.00	4.00	7.00	10.00	11.50	15.00	20.00
距離集計	0.00	4.00	3.00	3.00	1.50	3.50	5.00
距離	0.00	4.00	7.00	10.00	11.50	15.00	20.00

横断面
S=1:100

層別	-
底層	-
埋戻	-
盛土	2.0
基面修正	-

DL=30.00

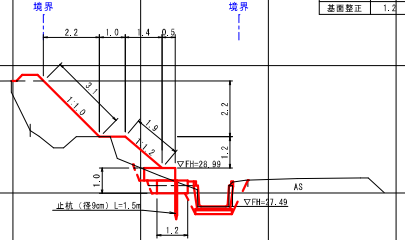
層別	-
底層	-
埋戻	-
盛土	5.7
基面修正	-

DL=30.00

層別	0.1
底層	-
埋戻	-
盛土	-
基面修正	-

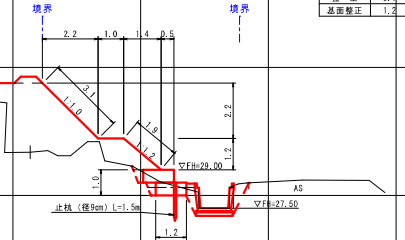
DL=30.00

+7.0
BH=30.45
FH=32.62



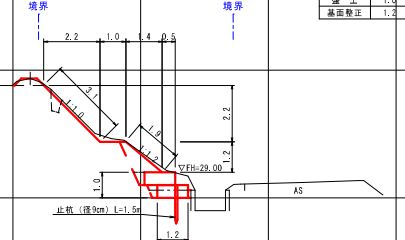
層別	0.3
底層	1.1
埋戻	0.8
盛土	4.0
基面修正	1.2

+4.0
BH=29.69
FH=32.64



層別	0.3
底層	1.1
埋戻	0.8
盛土	5.8
基面修正	1.2

BP
BH=32.67
FH=32.67



層別	2.7
底層	0.3
埋戻	0.8
盛土	1.0
基面修正	1.2

工事名	農地災害復旧事業 佃横割地区 工種：農地（田） 農業用施設災害復旧事業 佃横割地区 工種：水路
図面名	縦断面・横断面 (1)
作成年月日	令和7年12月1日
縮尺	S=1:100 図面番号 2 / 4
会社名	株式会社タカラプランニング
事業所名	南九州市 新地林務課

7災 223-13 農地災害復旧事業 佃横割地区 工種：農地（田）
7災 223-1005 農業用施設災害復旧事業 佃横割地区 工種：水路

横断面
S=1:100

農地 (起点側)	
掘削	0.1
床掘	-
埋戻	-
盛土	0.2
基面整正	-

+15.0
BH=22.54
FH=22.57

施設	
掘削	3.8
床掘	0.5
埋戻	0.4
盛土	2.1
基面整正	1.2

農地	
掘削	-
床掘	-
埋戻	-
盛土	1.5
基面整正	-

+27.0
BH=22.49
FH=22.49

施設	
掘削	2.7
床掘	0.5
埋戻	0.4
盛土	1.8
基面整正	1.2

DL=30.00

DL=30.00

農地	
掘削	-
床掘	-
埋戻	-
盛土	4.2
基面整正	-

+11.5
BH=30.74
FH=32.59

施設	
掘削	2.0
床掘	1.0
埋戻	0.4
盛土	2.0
基面整正	1.2

農地	
掘削	-
床掘	-
埋戻	-
盛土	7.6
基面整正	-

+24.0
BH=30.00
FH=32.51

施設	
掘削	2.2
床掘	0.5
埋戻	0.4
盛土	4.4
基面整正	1.2

DL=30.00

DL=30.00

農地 (起点側) (終点側)	
掘削	0.1 -
床掘	- -
埋戻	- -
盛土	1.3 3.6
基面整正	- -

+10.0
BH=30.59
FH=32.60

施設 (起点側) (終点側)	
掘削	2.3 2.7
床掘	1.1 1.1
埋戻	1.0 1.0
盛土	2.0 2.6
基面整正	1.2 1.2

農地 (起点側) (終点側)	
掘削	0.1 0.1
床掘	- -
埋戻	- -
盛土	0.3 3.5
基面整正	- -

+20.0
BH=32.52
FH=32.54

施設 (起点側) (終点側)	
掘削	2.7 2.7
床掘	0.5 0.5
埋戻	0.4 0.4
盛土	1.0 1.0
基面整正	1.2 1.2

DL=30.00

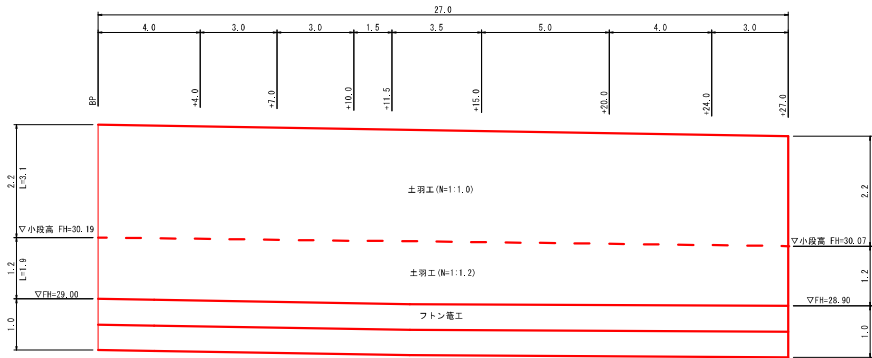
DL=30.00

工事名	農地災害復旧事業 佃横割地区 工種：農地（田） 農業用施設災害復旧事業 佃横割地区 工種：水路		
図面名	横断面 (2)		
作成年月日	令和7年12月1日		
縮尺	S=1:100	図面番号	2 / 4
会社名	株式会社タカラプランニング		
事業所名	南九州市 新地林務課		

7災 223-13 農地災害復旧事業 佃横割地区 工種：農地（田）
7災 223-1005 農業用施設災害復旧事業 佃横割地区 工種：水路

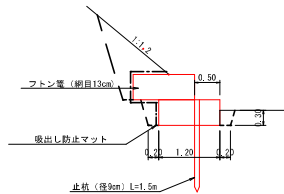
展開図

L=1 : 100
H=1 : 50



フトン竈工 標準断面図

S=1:50



土留工	N=1:1.0	3.1×27.0	=	83.7 m2
	N=1:1.2	1.9×27.0	=	51.3 m2
土留工合計		83.7+51.3	=	135.0 m2
盛土工 汎用土 機械低圧 小規模機械		74.5(土留計算書)-135.0×0.3	=	34.0 m3
フトン電工		27.0×2	=	54.0 m

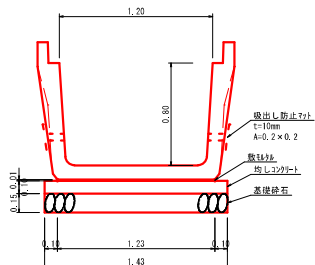
フトン籠工

フトン施工				1.0坪当り
名 称	構 造	計 算 式	数 量	単 位
フトン機	段 幅	$27.0 \times 2段 = 54.00$	54.0	m
止 杭	径9cm, L=1.5m, 1.0m ² /y ²	N=27.0本	27.0	本
吸出防止マット		$(1.2+1.0) \times 27.0 = 59.40$ (m当たり 59.40÷54.0=1.1m ²)	59.40	m ²

大型水路工 標準断面図

$$1200 \times 800$$

S=1:20

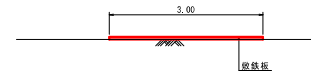


大型水路工 数量表

大 型 水 泥 工		数 量 表		10m当り	
種 別	規 格		計 算 式	数 量	単 位
躯体	200×800、T-25用、L=2.0m	10.0/2.0	=	5.000	5.0 本
鉄筋Ⅲ	1.3	1.23×0.01×10.0	=	0.123	0.1 m3
均しコンクリート	σok=18N/mm2	1.43×10.0×10.0	=	1.430	1.4 m3
基礎砕石	再生砕石B40、T-15用	1.43×10.0	=	14.300	14.3 m2
型枠	均しコンクリート	0.10×2×10.0	=	2.000	2.0 m2
吸出し防止ネット	t=10mm、A=0.2×0.2	0.2×0.2×4×5	=	0.800	0.8 m2
漏出養生		1.43×10.0	=	14.300	14.3 m2

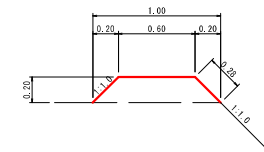
仮設道路工 標準断面図

S=1:50



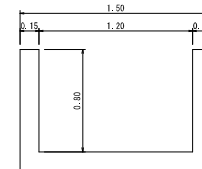
蛙畔工

S=1:20



コンクリート取り壊し

S=1:20



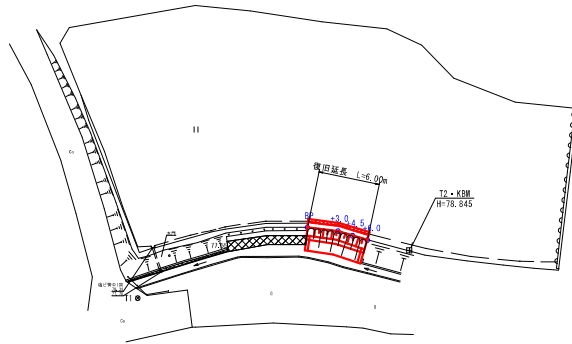
$$(0.8+0.8+1.50) \times 0.15 \times 10.0 = 4.7 \text{ m}^3$$

工 事 名	農地災害復旧事業 畑圃別地区 工事：農地(田) 農業用施設災害復旧事業 畑圃別地区 工事：水路		
図 面 名	農圃田・フロン工区・仮設道路工・大泓水路工 水路排水工・畦畔工・コナリ取り壊し		
作成年月日	令和7年12月1日		
縮 尺	図示	図面番号	4 / 4
会 社 名	株式会社カラプランニング		
事業所名	南九州市 緑地林務課		

7災 223-16
7災 223-1011

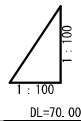
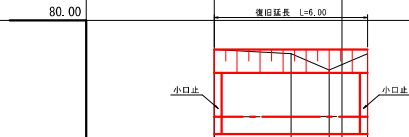
農地災害復旧事業 上瀧旧諏訪後地区 工種：農地(田)
農業用施設災害復旧事業 上瀧旧諏訪後地区 工種：水路

平面図
S=1:250



農地(田)	
陸耕工	L=6.0m
盛土工(搬入土(機械転圧)(小規模機械)	V=0.4m3
施設(水路)	
丁字T字(排水T字)(小規模機械)	A=15.0m2
土留工(小規模機械)	A=5.0m2
小口止め工	V=1.2m3
土砂等運搬(運搬L=13.0km以下)	V=4.0m3
処分工(養生土)	V=4.0m3

縦断図
L=1:100
H=1:100



勾配				
盛土				
切土				
計画高				
地盤高				
追加距離				
単距離				
測点				

横断図
S=1:100

農地	
陸耕工	-
盛土工	-
切土工	-
盛土工	0.1
基礎修正	-

DL=75.00

農地	
陸耕工	-
盛土工	-
切土工	-
盛土工	0.2
基礎修正	-

DL=75.00

農地	
陸耕工	-
盛土工	-
切土工	-
盛土工	0.2
基礎修正	-

DL=75.00

農地	
陸耕工	-
盛土工	-
切土工	-
盛土工	-
基礎修正	-

DL=75.00

施設	
陸耕工	0.4
盛土工	0.3
切土工	0.2
盛土工	0.4
基礎修正	-

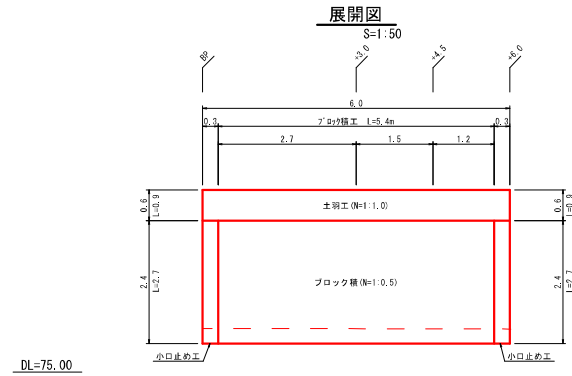
施設	
陸耕工	0.4
盛土工	0.3
切土工	0.2
盛土工	0.8
基礎修正	-

施設	
陸耕工	1.0
盛土工	0.3
切土工	0.2
盛土工	0.2
基礎修正	-

施設	
陸耕工	1.2
盛土工	0.3
切土工	0.2
盛土工	0.2
基礎修正	-

工事名	農地災害復旧事業 上瀧旧諏訪後地区 工種：農地(田) 農業用施設災害復旧事業 上瀧旧諏訪後地区 工種：水路		
図面名	平面図・縦断図・横断図・施設求積図		
作成年月日	令和7年12月1日		
縮尺	図示	図面番号	1 / 2
会社名	株式会社タカラプランニング		
事業所名	南九州市 新地林務課		

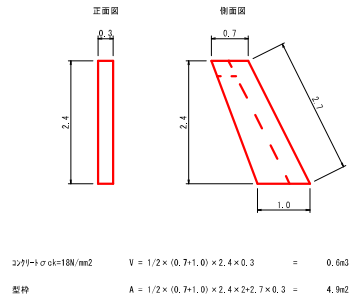
7災 223-16 農地災害復旧事業 上渚旧諏訪後地区 工種：農地(田)
7災 223-1011 農業用施設災害復旧事業 上渚旧諏訪後地区 工種：水路



施設(水路)

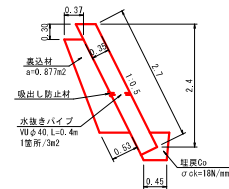
土羽工	N=1:1.0	0.9×6.0	=	5.4	m ²
ブロック積(容量99%) (小規模機械)		2.7×5.4	=	14.6	m ²
小口止め工	B=0.3m	0.6×2	=	1.2	m ²

小口止め工
S=1:50

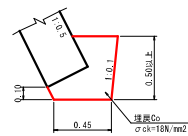


コンクリート σ ck=18N/mm² V = 1/2 × (0.7+1.0) × 2.4 × 0.3 = 0.6m³
型枠 A = 1/2 × (0.7+1.0) × 2.4 × 2+2.7 × 0.3 = 4.9m²

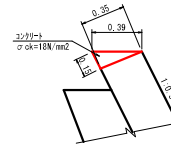
ブロック積 標準断面図
S=1:50



埋戻Co 詳細図
S=1:20



天端工 詳細図
S=1:20



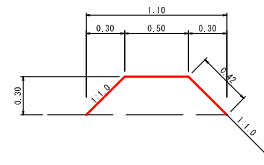
ブロック積 数量表			一式当り		
種 別	規 格	計 算 式	数 量	単位	
天端工	σ c k=18N/mm ²	5.40	=	5.400	5.4 m
埋戻Co	σ c k=18N/mm ²	0.2×5.4	=	1.080	1.1 m ³
ブロック積	控え35cm	2.70×5.40	=	14.580	14.6 m ²
裏込材	再生砕石R-40	0.877×5.40	=	4.736	4.7 m ³
水抜きパイプ	VDφ40	14.58/2.00×0.4	=	1.944	1.9 m
吸水防止材	100×100	14.58/2.00×0.10×0.10	=	0.049	0.05 m ²

天端工 数量表

10m単位

種 別	規 格	計 算 式	数 量	単位
コンクリート	$\sigma_{ck}=18\text{N/mm}^2$	$1/2 \times 0.15 \times 0.35 \times 10.0$	= 0.263	m ³
養生	小型構造物	0.263	= 0.263	m ²
型枠	小型構造物	0.15×10.0	= 1.500	m ²

畦畔工
S=1:20



工 事 名	農地災害復旧事業 上渚旧諏訪後地区 工種：農地(田)		
図 面 名	展開図・ブロック積・小口止め工・畦畔工		
作成年月日	令和7年12月1日		
縮 尺	図示	図面番号	2 / 2
会 社 名	株式会社タカラプランニング		
事業所名	南九州市 新地林野課		