

工事名称 岩屋公園キャンプ場ロッジ水廻り改修工事

工事場所 南九州市川辺町清水 地内

【閲覧用】

(工事価格)

令和8年度

鹿児島県南九州市

工事概要： ロッジ水廻り改修 1棟
(A-5棟)

工事期間： 令和8年7月17日迄

共通費積算基準： 令和7年3月19日改定版 (係数t= 7, 工事種別：改修建築)

※案件に係る質問は, かごしま県市町村電子入札システムにより行うこと

建築工事 A-5棟						
名 称	摘 要	数 量	単 位	単 価	金 額	備 考
【浴室改修】						(コメント)
浴室内部撤去		3	人			B0-911142 No.1 ※参資
同上処分費	集積・運搬含む	1	式			(見積り・刊行物等) 見積 法定福利費含む
土間コンクリート	18-15-20N t=100	4.25	m ²			(見積り・刊行物等) 見積 法定福利費含む
ユニットバス設置	材工共 タカラ®ラクスバ® 1620同等以上 入口ドア, 天井・梁カット部材含む	1	式			(見積り・刊行物等) 見積 法定福利費含む
既存水栓撤去及び ユニットバス接続	雑材・消耗品含む	1	式			(見積り・刊行物等) 見積 法定福利費含む
既存電源撤去及び ユニットバス接続	雑材・消耗品含む	1	式			(見積り・刊行物等) 見積 法定福利費含む
木工事	枠周り復旧, 他 金物共	1	式			(見積り・刊行物等) 見積 法定福利費含む
木材	杉 24×150×4000	4	枚			(見積り・刊行物等) 見積 法定福利費含む
床補修	CFシート, 金物含む	1	式			(見積り・刊行物等) 見積 法定福利費含む
【台所改修】						(コメント)
既存流し台撤去	集積・運搬・処分共	1	式			(見積り・刊行物等) 見積 法定福利費含む
流し台新設	材工共 公団型L=1800 KG-1800同等品以上	1	式			(見積り・刊行物等) 見積 法定福利費含む
水栓取替	材工共 サ-モライブ	1	式			(見積り・刊行物等) 見積 法定福利費含む
【便所改修】						(コメント)
床置床排水大便器	洗淨便座付き CS232B+SH233BA+TCF6544同等以上	1	式			(見積り・刊行物等) 見積 法定福利費含む
器具撤去・取付		1	人			M0-911165 No.2 ※参資
計						

改修工事等特記事項並びに説明事項

- 1 本工事は、国土交通省大臣官房官庁営繕部監修「建築改修工事標準仕様書」及び「建築工事標準仕様書」（各最新版）を適用し、「建設業法」「建築基準法」「廃棄物の処理及び清掃に関する法律」などの各法令を遵守すること。
- 2 閲覧書に添付してある金抜設計書は、参考資料として取り扱うこと。
- 3 設計図書の優先順位は下記のとおりとする。
 - ①閲覧書並びに改修工事特記事項並びに説明書
 - ②現場指示事項
 - ③設計図
 - ④標準仕様書
- 4 着工に先立ち、施工計画書、工程計画書などを作成し、速やかに監督職員の承認を得ること。
- 5 設計図書に記載された建築材料などについては、記載されたもの又は同等品以上とし承認を得る場合には必要書類を作成して監督職員へ提出すること。
- 6 原寸図、施工図、承認図等は、施工前に監督職員に提出し承認を得ること。
- 7 仕上げ材料、設備機器類並びに色彩等の承認決定については、現品又は見本等を提出し監督職員の承認決定を得ること。見本等の数については、監督職員の指示に依る。
- 8 図面と仕様書との記載内容の相違、又は明記のない場合など疑義が生じた場合は監督職員、請負者双方協議の上決定する。
- 9 設計書に明記がなく施工上必要と思われること、又、現場の納まり、取合い等で工法を変更しようとする場合は監督職員と十分な協議の上決定し、請負者の負担にて施工すること。又、それに伴う工期の延長は行わない。
- 10 工事施工上必要な諸官公署への手続きは速やかに行い、要する費用は請負者負担とする。
- 11 工事の保証について、防水工事においては、屋根、外壁ともに10年間、防腐防蟻処理は5年間、設備機器類などは1年間以上とし保証書を請負者、施工者連名にて提出すること。
- 12 工事中に汚染や損傷等のおそれのある材料や箇所は入念な養生を行い、又、危険物などを取り扱う場合は十分注意して施工し厳重に保管すること。
- 13 本工事の通行、運搬、工事施工にあつては、災害及び公害の防止に努め、施設利用者はもとより、地域住民の安全確保に万全を期すること。万一事故が生じた場合は請負者の負担にて良心的に責任を持って解決すること。
- 14 施設管理者への連絡を密にして工程管理はもとより、工事期間中の施設の管理運営がスムーズに行われるよう最善をつくすこと。

- 15 1 現場代理人の兼任を認める工事現場代理人は、請負契約の的確な履行を確保するため、工事現場の運営、取締りのほか、工事の施工及び契約関係事務に関する一切の事項（請負代金の変更、契約の解除等を除く。）を処理する受注者の代理人であるが、次の（１）から（５）のすべてを満たし、工事現場における運営、取締り及び権限の行使に支障がないと発注者が認めた場合、工事現場の兼任を認めるものとする。ただし、本市における災害復旧工事については兼任できる工事の件数を制限しないこととし、（６）に規定している担当する工事現場の稼働日は可能な限り重複しないこととする。また、主たる工種が区画線工事の場合、次の（１）、（２）及び（６）の全てを満たし、工事現場における運営、取り締まり及び権限の行使に支障がないと発注者が認めた場合は工事現場の兼任を認めるものとする。

なお、専任の主任（監理）技術者と現場代理人を兼務する場合において、専任の技術者配置の特例により他の現場と兼任が認められた工事については（２）、（４）、（５）の要件を満たすのとし、兼任できる工事は２件までとする。

- （１） 兼任できる工事は３件までとし、それぞれの工事の当初請負金額が４,５００万円未満であること※設計変更により、兼任する工事の請負代金が４,５００万円以上となった場合においては、受注者の都合により現場代理人を変更できるものとする。（現場代理人の負担軽減措置）その場合は、「現場代理人等選任（変更）通知書」により現場代理人の変更手続きを行うこと。
- （２） 発注者又は監督員と常に携帯電話等で連絡を取れること。
- （３） 兼任する工事は、概ね１時間以内で移動できる範囲。
- （４） 発注者又は監督員が求めた場合には、工事現場に速やかに向かう等の対応を行うこと。
- （５） 兼任する現場代理人は、必ず担当工事現場のいずれかに常駐するとともに、１日１回以上、担当工事現場を巡回し、現場管理等に当たること。
- （６） 兼任する現場代理人は、必ず担当する工事現場のいずれに常駐するとともに、それぞれの現場稼働日は重複しないこと。

2 手続き現場代理人の兼任を行う場合には、「兼任（変更）申請書」を提出し、発注者の承認を得たのち、必要に応じ、「現場代理人等選任（変更）通知書」により、発注者に通知すること。なお、それぞれの工事において、発注者に現場代理人の兼任の承認を得ること。

3 受注者に対する措置請求安全管理の不徹底や現場体制の不備に起因する事故等が発生した場合、建設工事請負契約書第１２条に基づき、受注者に対して、必要な措置をとるべきことを請求するものとする。

- 16 契約、支払方法については、指名通知のほか市契約規則、市会計規則による。
- 17 諸物価及び労務費などの市場変動があっても請負金額の変更はしない。
- 18 工事完了後の敷地については、整地及び清掃すること。

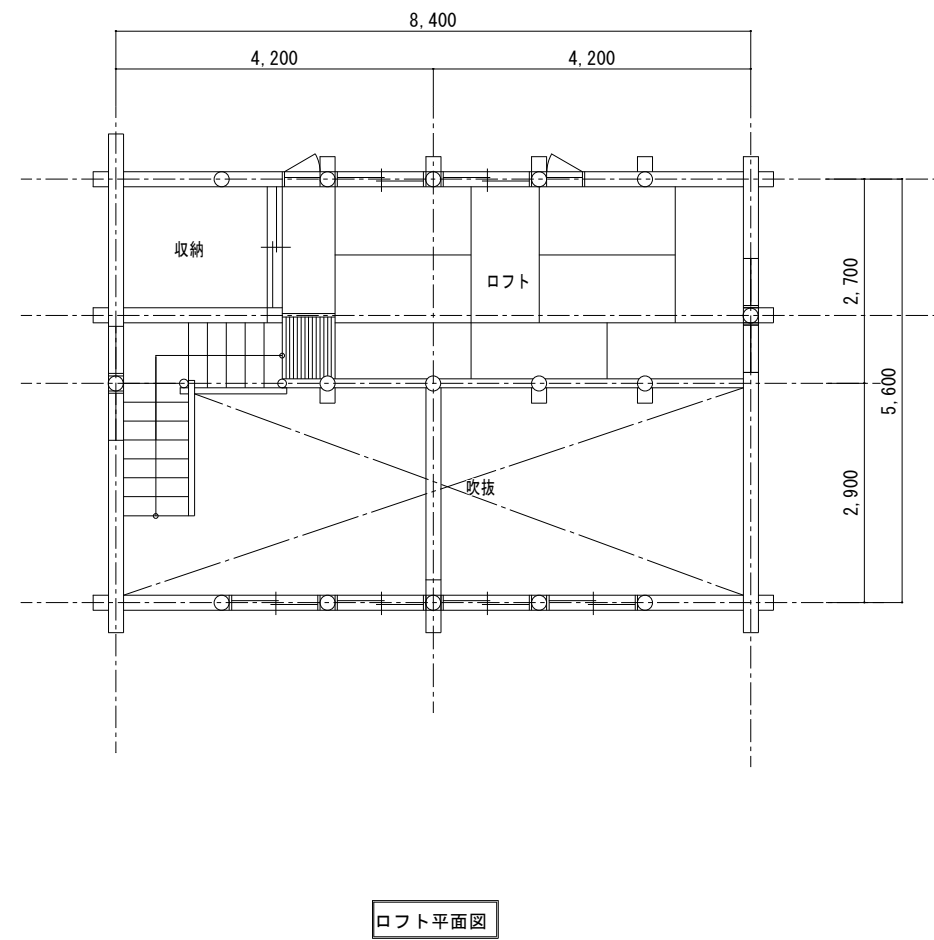
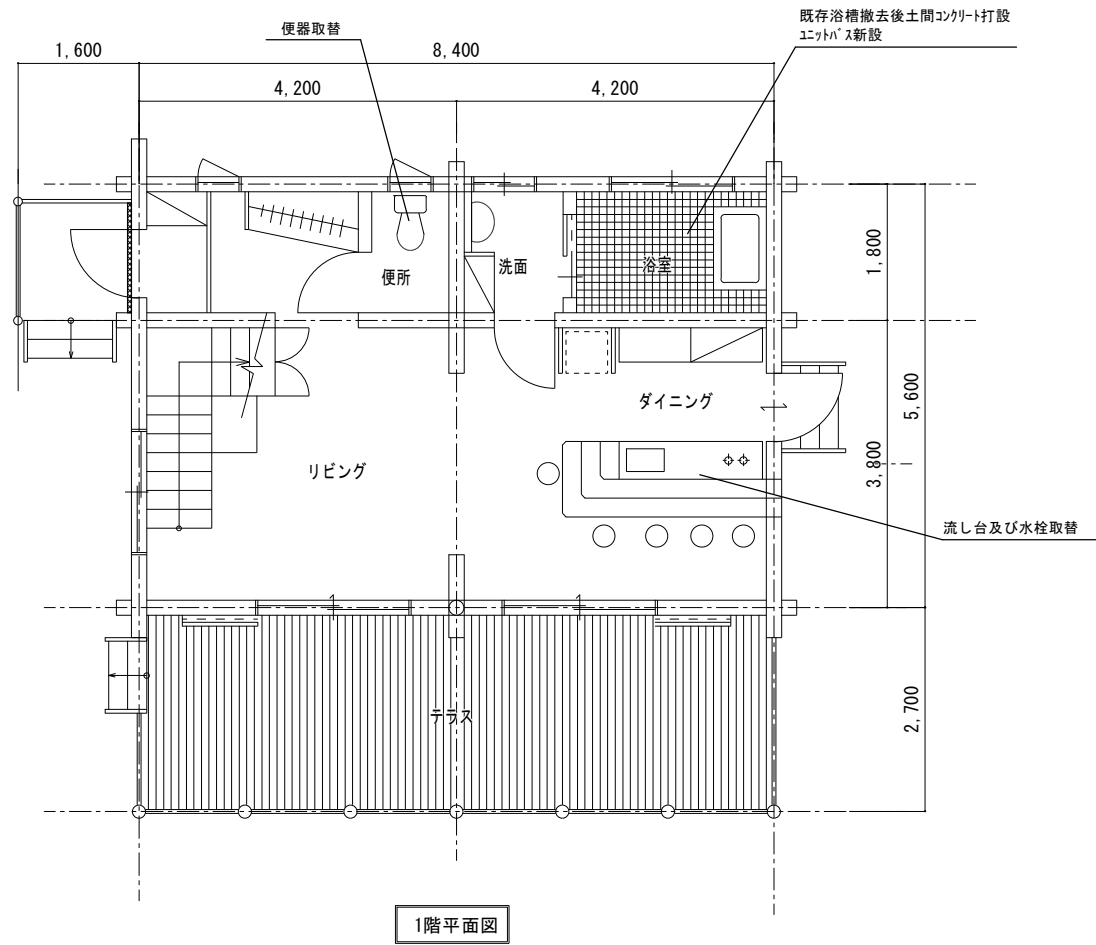
- 19 ヤンバルトサカヤスデのまん延を防止するため、当該ヤスデの棲息が確認された場合は、まん延防止対策を施工計画書にて提出すること。
- 20 本工事については「週休2日」工事とし、発注方式としては受注者希望方式（受注者が工事着手前に発注者に対して週休2日に取り組む旨を協議したうえで取り組む方式）を基本とする。
- 21 本工事は、電子納品の対象とする。電子納品とは南九州市ホームページ掲載の「南九州市電子納品の手引き」に定める基準に基づいて作成した電子データを指す。
- 22 電子納品の運用にあたっては「南九州市電子納品の手引き」に基づいておこなうものとする。

■ 工事概要

- ・ 本工事は、岩屋公園キャンプ場ロッジA-3号棟の水廻り改修を行うものである。
- ・ 作業期間については着手後、監督員及び施設管理者と協議のうえ決定する。
- ・ 内外部ともに、図示した箇所の改修を行う。
- ・ その他、詳細については図面のとおりとするが、不明な点については、監督員と協議すること。



場内案内図 Noscail



南 九 州 市 役 所

鹿児島県南九州市知覧町郡6204番地 都市政策課 Tel. 0993-83-2511 Fax. 0993-83-1955

縮尺 1/100
設計年月日 R7.10

工事名称 岩屋公園キャンプ場水廻り改修工事
図面名称 平面図 (A-3号棟)

No. 2 / 2