

(令和 7 年度)

施設の配置図	縮尺	1/1,200 0 10 20 30 40 50m	学校名	松山小 学校	調査番号	(都道府県)		(市町村)			(学 校)				整理番号	4 1 9
						4	6	2	2	3	1	2	4	2		

凡 例

建 物

未

未とりこわし建物

危

危 険 建 物

借

借 用 建 物

一時

一時使用建物

屋外

屋外教育環境整備事業によるもの

掲

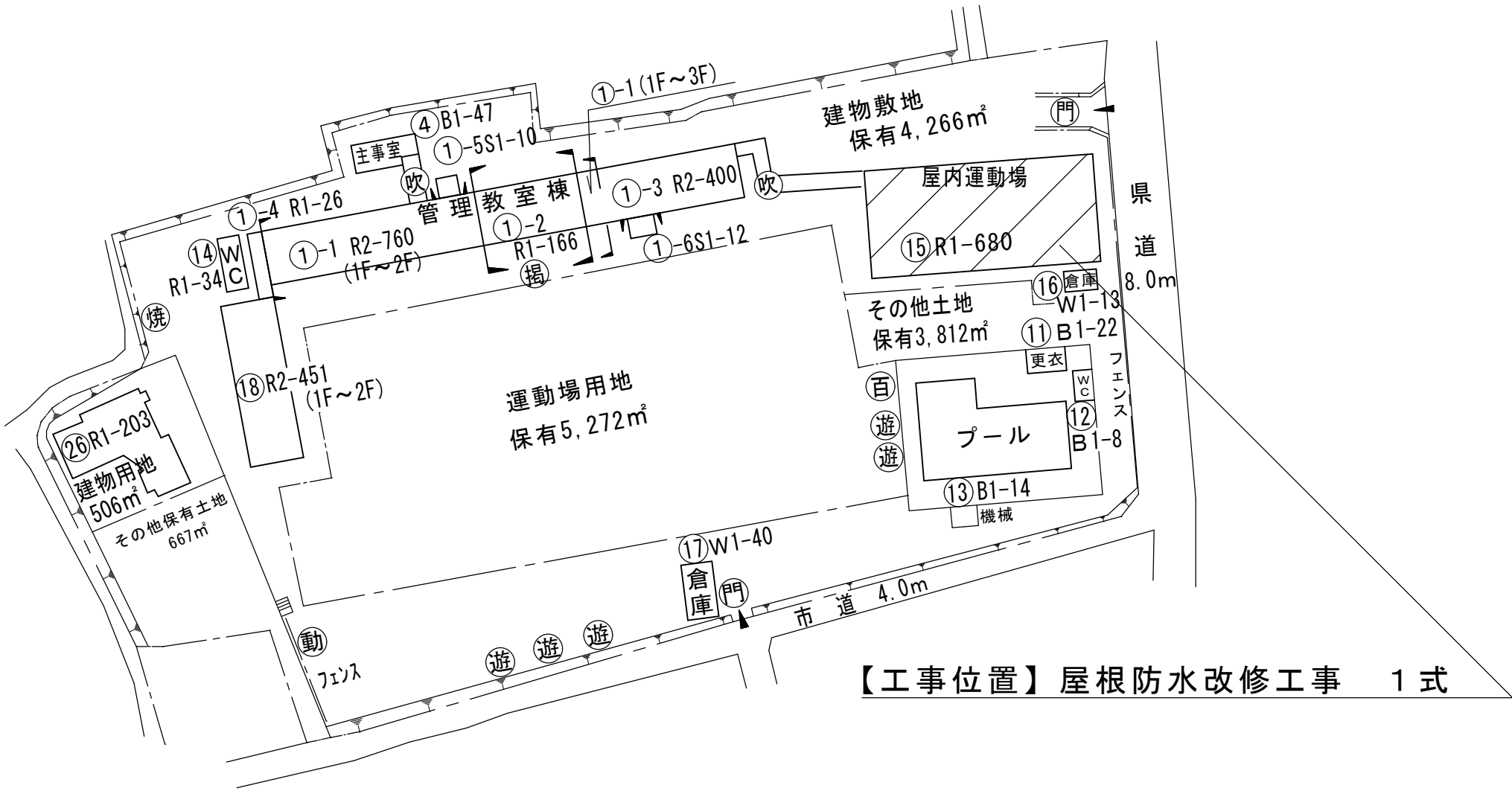
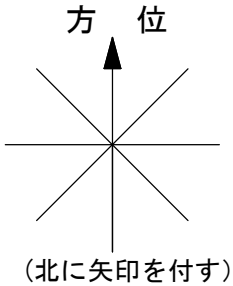
掲 揚 台

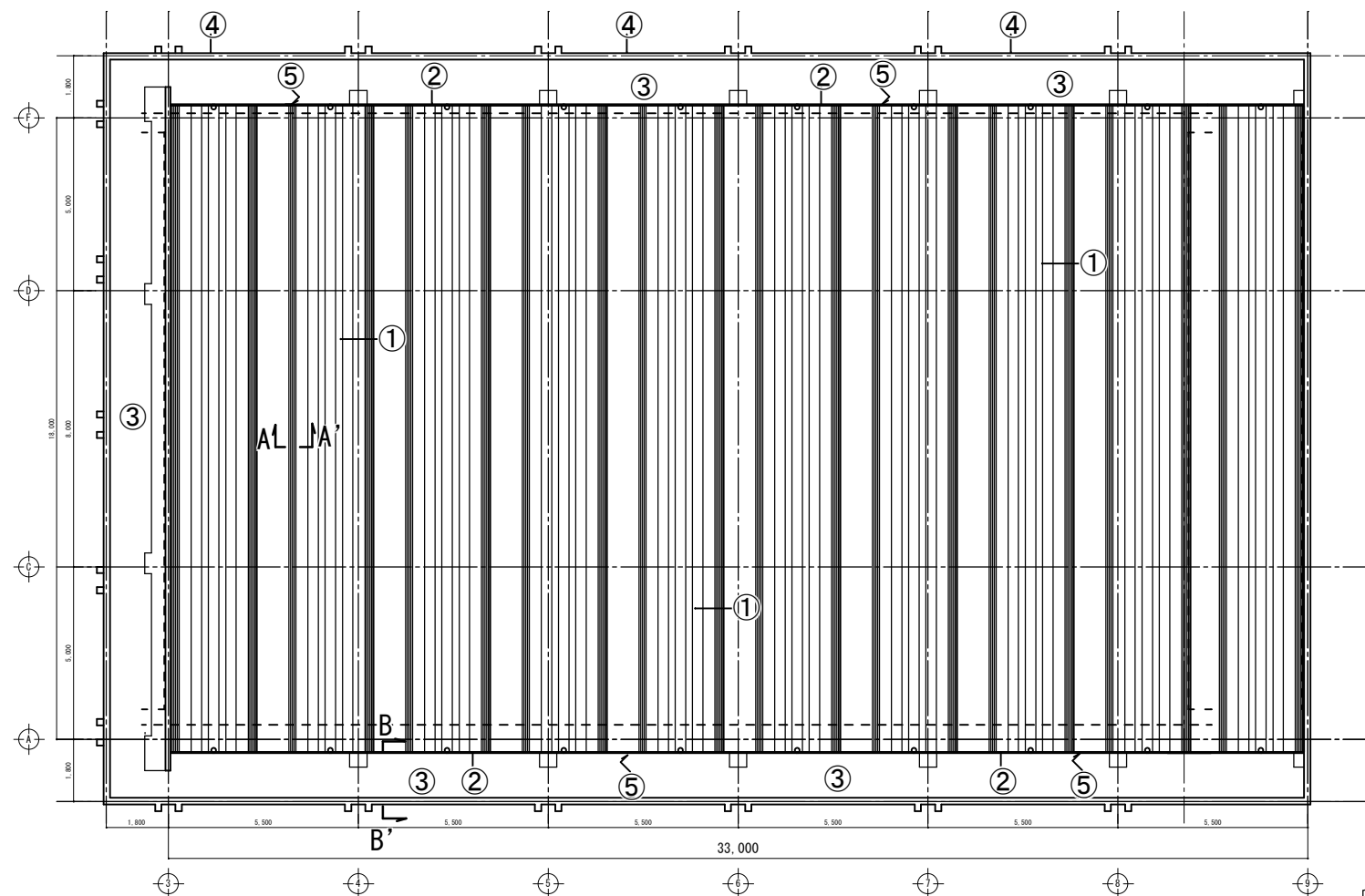
遊

屋 外 遊 具

百

百 葉 箱



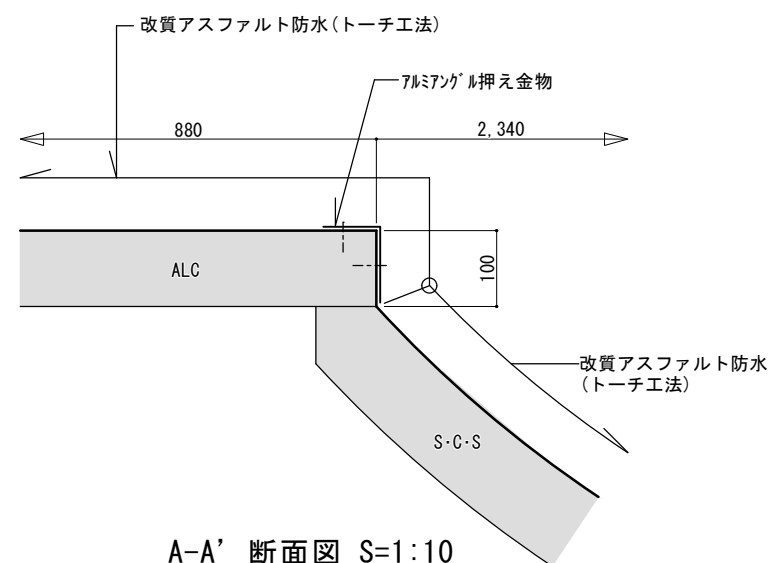


【工事概要】

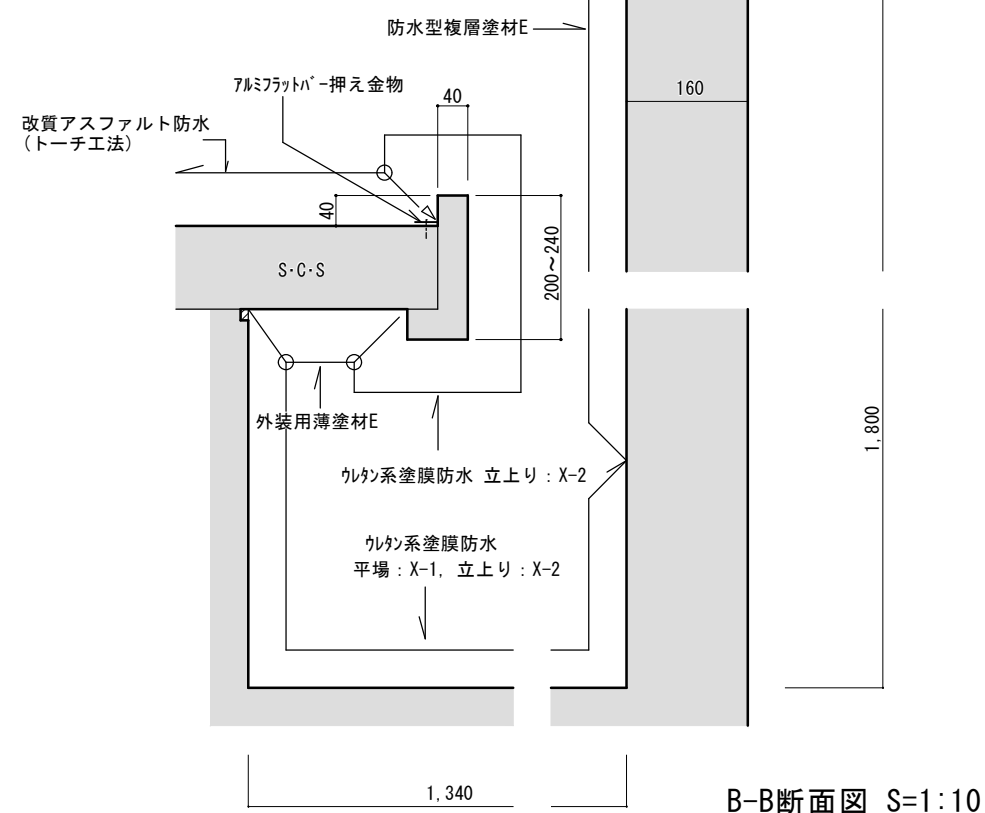
- ・松山小学校屋内運動場屋根改修工事を図面のとおりに行う。
- ・請負者は、現地調査を行い施工図を作成し監督員承諾得てから施工を行うこと。
- ・作業日については小学校側と十分協議のうえ決定し施工を行うこと。
- ・工事中に範囲外の部分を壊したりした場合は、請負金額内で原形 復旧すること。
- ・その他詳細については図面のとおりにするが、不明に点については、監督職員と協議のうえ決定する

凡例

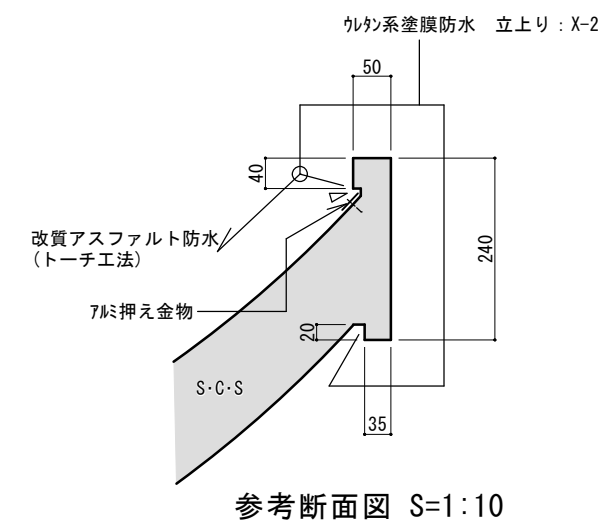
①	シルバークール屋根：高圧洗浄後改質アスファルト防水(端末金物・シール共)
②	屋根プレキャスト部：高圧洗浄後ウレタン系塗膜防水(下地調整共)
③	ギャラリー部屋根：高圧洗浄後ウレタン系塗膜防水(下地調整共)
④	屋根外部手摺壁：防水型複層塗材E(下地調整共)
⑤	屋根端部軒裏：外装用薄塗材E



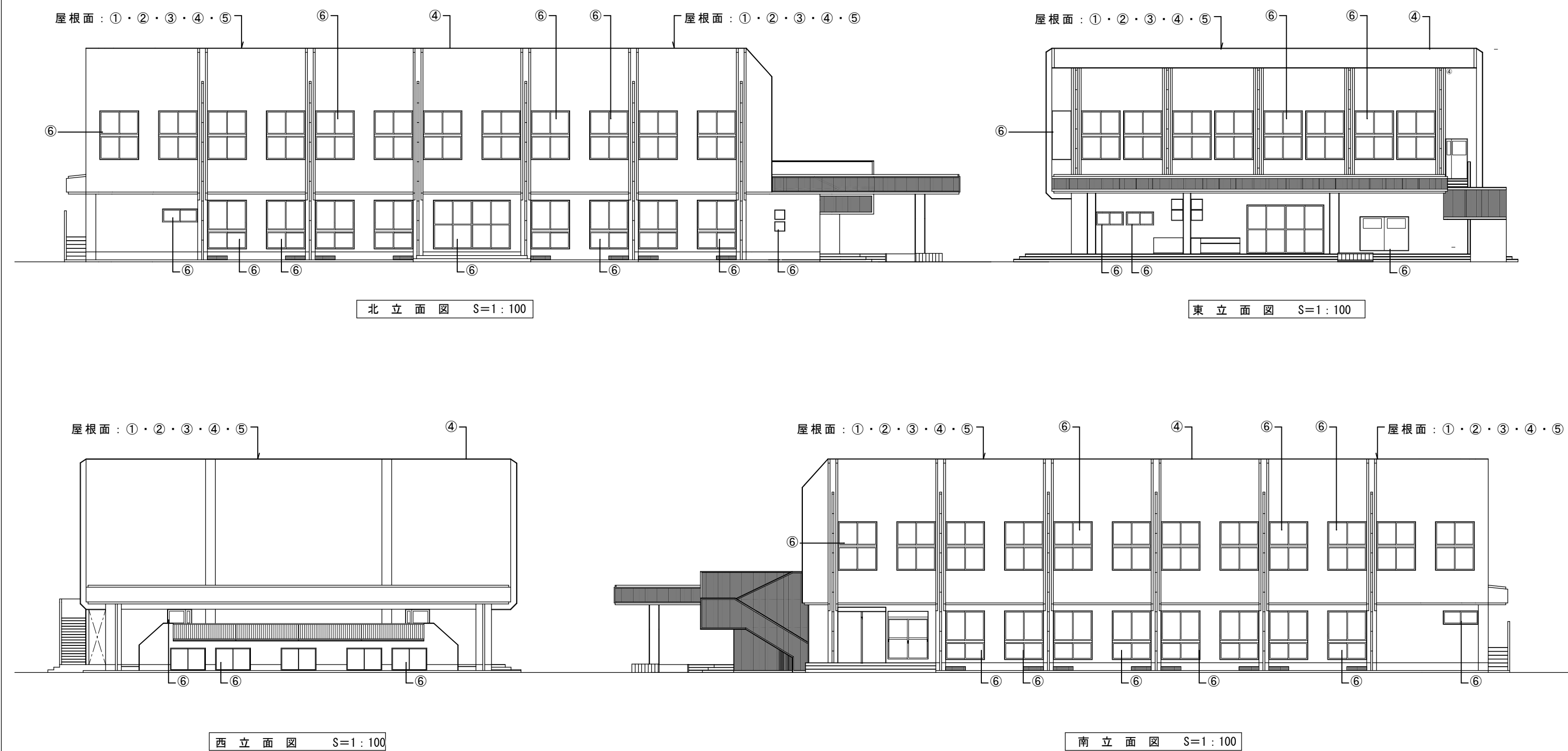
A-A' 断面図 S=1:10



B-B断面図 S=1:10



参考断面図 S=1:10



凡例

① シルバークール屋根：高圧洗浄後改質アスファルト防水(端末金物・シール共)	④ 屋根外部手摺壁：防水型複層塗材E(下地調整共)
② 屋根プレキャスト部：高圧洗浄後ウレタン系塗膜防水(下地調整共)	⑤ 屋根端部軒裏：外装用薄塗材E
③ ギャラリー部屋根：高圧洗浄後ウレタン系塗膜防水(下地調整共)	⑥ サッシ及びガラスシール打ち替え

南九州市役所		縮尺	A3 1/100	工事名称	松山小学校屋内運動場屋根防水改修工事	2/2
鹿児島県南九州市知覧町郡6204番地 都市政策課 Tel. 0993-83-2511 Fax. 0993-83-1955		設計年月日	R7.4	図面名称	立面図	