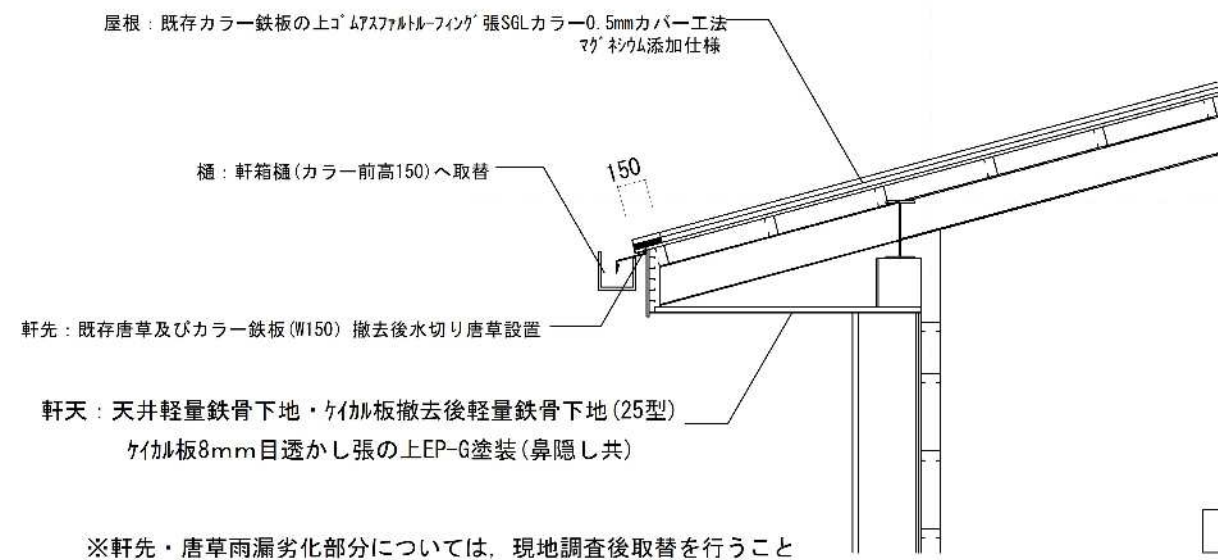


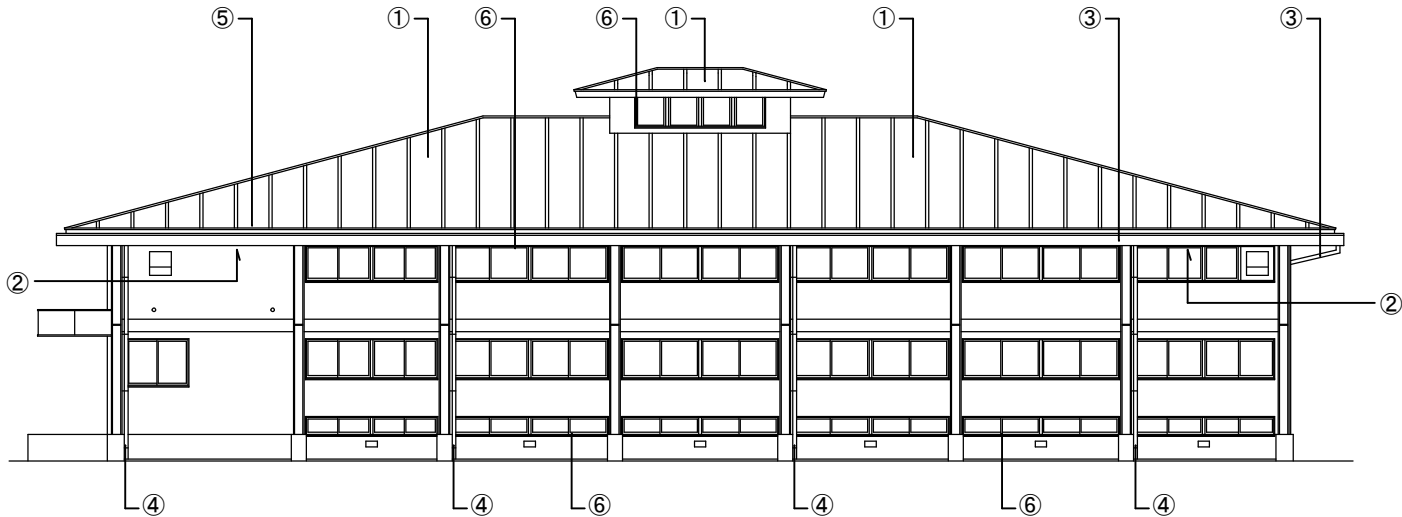
凡例

①	屋根：既存カラー鉄板の上ゴムアスファルト・フィング張SGLカラー0.5mmカバー工法マグネシウム添加仕様
②	軒天：天井軽量鉄骨下地・軽カル板撤去後軽量鉄骨下地(25型)軽カル板8mm目透かし張の上EP-G塗装(鼻隠し共)
③	樋：軒箱樋(カラー前高150)へ取替
④	縦樋：既存VP100φウレタン塗装
⑤	軒先：既存唐草及びカラー鉄板(W150)撤去後水切り唐草設置

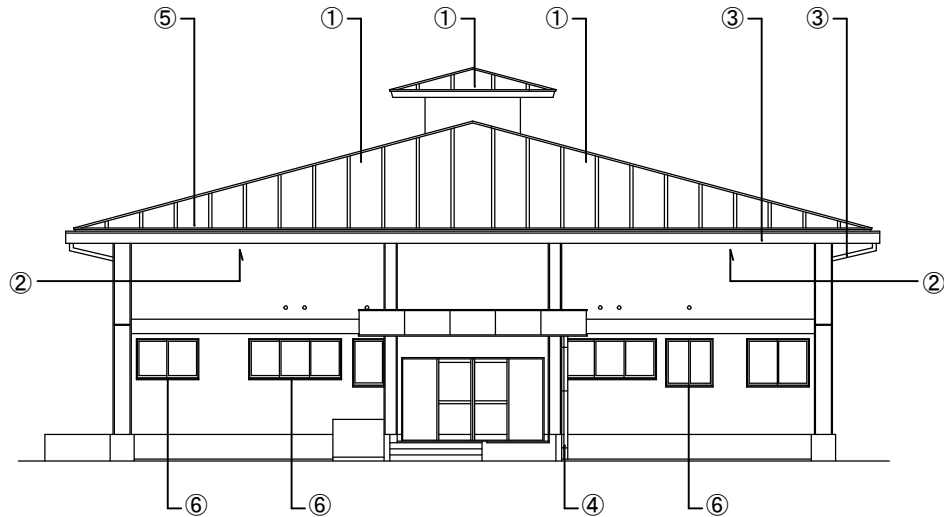


【工事概要】

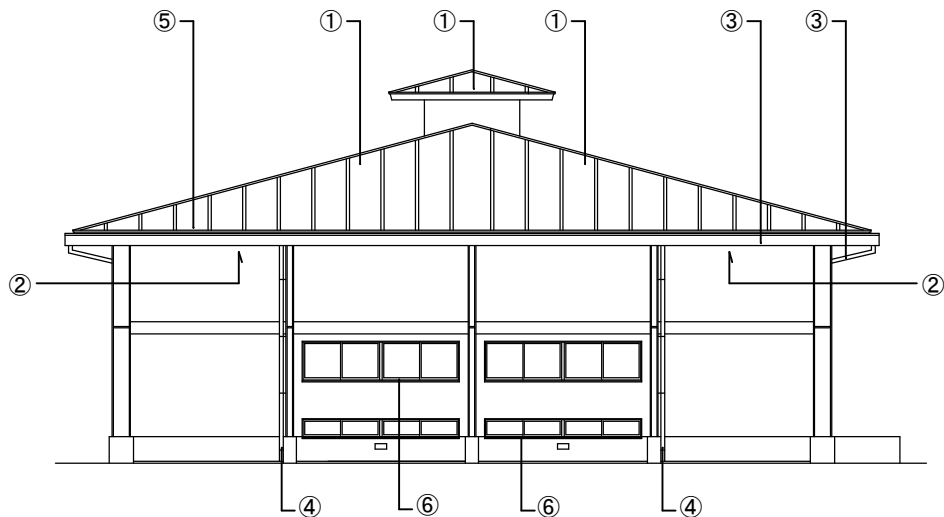
- ・知覧中学校武道館屋根改修を図面のとおりに行う。
- ・請負者は、現地調査を行い施工図を作成し監督員承諾得てから施工を行うこと。
- ・作業日については中学校側と十分協議のうえ決定し夏休み期間で施工を行うこと。
- ・工事中に範囲外の部分を壊したりした場合は、請負金額内で原形 復旧すること。
- ・その他詳細については図面のとおりにするが、不明に点については、監督職員と協議のうえ決定する



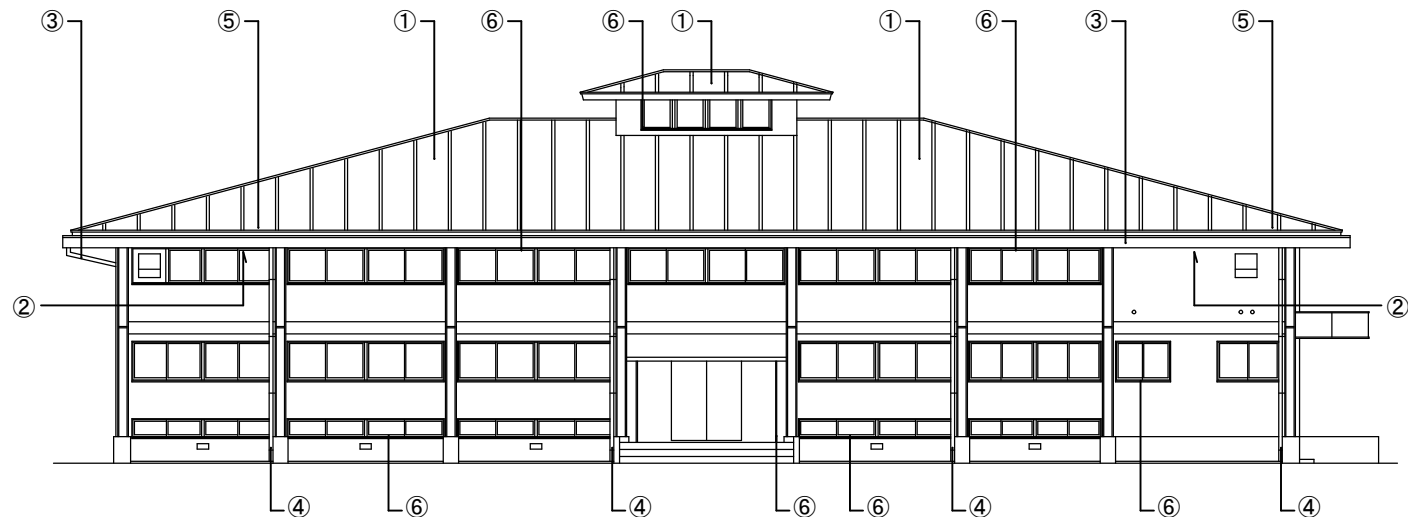
北 立 面 図 S=1:100



東 立 面 図 S=1:100



西 立 面 図 S=1:100



南 立 面 図 S=1:100

凡例

① 屋根：既存カラー鉄板の上ゴムアスファルトルーフ張SGLカラー0.5mmカバー工法マグネシウム添加仕様	④ 縦樋：既存VP100φEP塗装
② 軒天：天井軽量鉄骨下地・軽カル板撤去後軽量鉄骨下地(25型)軽カル板8mm目透かし張の上EP-G塗装(鼻隠し共)	⑤ 軒先：既存唐草及びカラー鉄板(W150)撤去後水切り唐草設置
③ 樋：軒箱樋(カラー前高150)へ取替	⑥ サッシシール打ち替え、

南 九 州 市 役 所	縮尺 A3 1/100	工事名称 知覧中学校武道館屋根改修工事	2/2
鹿児島県南九州市知覧町郡6204番地 都市政策課 Tel.0993-83-2511 Fax.0993-83-1955	設計年月日 R7.4	図面名称 立面図	