

つくりませんか？



マイナンバーカード！

8月・9月は マイナンバーカード 取得強化月間です！

南九州市では、8月・9月をマイナンバーカード取得強化月間として、申請拡大の取り組みを実施しています。

マイナンバーカードは、健康保険証として利用できるほか、今後運転免許証との一体化も予定されています。また、令和4年9月までに申請すると、最大2万円分のマイナポイントももらえますので、まだお持ちでない方は早めの申請をお願いします。

市役所窓口のほか、自治会を巡回して申請を受け付けていますので、ご利用ください。

マイナンバーカードを持つと、どんないいことがあるの？

未成年の方や運転免許証をお持ちでない方は**公的な身分証明書**としてご利用頂けます！

1 本人確認書類になる！

行政手続きのときだけでなく、金融機関における口座開設、携帯電話の契約、会員登録などに使えます！



2 オンラインで行政手続きができる！

子育てなどの行政手続きやe-TAXなどに利用できます。今後も、便利になる手続きをさらに増やしていきます！



3 コンビニで各種証明書を取得できる！

全国のコンビニで住民票の写し、印鑑証明書、所得証明書などが取得できます！



4 健康保険証として利用できる！

本人の同意の下、医師などと薬剤情報や検診情報を共有することで適切な医療が受けられます！



マイナンバーカードは無料で取得できます！

※紛失などによる再交付を除く

まずは申請を！！

- 市役所職員が申請をサポートするので安心！
- 申請は10分で完了！
- 無料で写真撮影！
- 郵送でカード受け取りも可能！

**お急ぎください！
令和4年9月末までに
申請された方限定！**

最大 **20,000** 円分の
マイナポイント
がもらえる！

1 マイナンバーカード
新規取得で
5,000 円分

2 健康保険証として
利用申込みで
7,500 円分

3 公金受取口座の
登録で
7,500 円分

※マイナポイントのお申し込み後、選択したキャッシュレス決済サービスでご利用頂けます。 ※②③のポイント申し込みは6月30日開始です。

〔問〕 市民生活課 市民係 〔 〕 支所 市民生活係

問

保健体育課 市民体育係

教室名	期間	曜日	場所	回数	定員	受講料
顔娃教室	10/4～11/15	火	顔娃保健センター	7回	20人	500円
知覧教室	10/7～11/25	金	知覧保健センター	7回	30人	500円
川辺教室	11/22～1/17	火	川辺保健センター	7回	20人	500円

3 すべての人に健康と福祉を
 脂
肪
燃
焼
教
室
生
募
集
 ■開催期間 10月～1月
 ■時間 午後8時～午後9時
 ■申込方法 9月22日(木)までに担当係または顔娃・知覧文化会館にある申込書に記入し、受講料を添えて提出してください。

募 集



「二十歳のつどい」
 実行委員を募集!!

「二十歳のつどい」の企画や、当日の運営を手伝ってくれる実行委員を募集します。
 市ホームページまたはお電話にて、9月16日(金)までに、お申し込みください。下記コードからもお申し込みできます。

 人生で一度きりの貴重な一日を、みんなで創り上げましょう!
 なお、実行委員会は10月から12月にかけて3回ほど行う予定です。

問 社会教育課 社会教育係

産業用無人ヘリコプターのオペレーター募集

産業用無人ヘリコプターのオペレーター技能取得を希望する方を募集します。
 ■要件 ① 毎年、普通期水稻防除期間中(7月中旬から9月上旬…この期間に約1週間3回の作業を実施)に従事できること

② 資格取得後5年以上は、毎年作業に従事できること
 ③ 技能取得時期…令和5年2月ごろを予定(講習期間は3週間)
 ④ 技能取得費用負担額は約13万円(取得費用総額約63万円の約8割を公社が負担します)

■募集人員 2人

■対象年齢 45歳まで

※航空事業に取り組む法人を助成するものではありません。

問 公益社団法人南九州市農業公社(南九州市役所川辺庁舎内)

「鹿児島県出身沖縄戦没者追悼式」参列遺族の募集

期日 令和4年11月15日(火)

場所 鹿児島県(沖縄県糸満市)

対象者 沖縄地域で戦没した方の配偶者および三親等内遺族

申込期限 8月31日(水)

参列遺族数 鹿児島県内で9人

問 福祉課 社会福祉係

顔・知 支所 福祉係

お知らせ

秋季家庭菜園講習会開催

顔娃農業開発研修センターでは、市民の方を対象に野菜の栽培講習会を開催します。
 今回は秋冬野菜などの植え付け時期、栽培方法などをわかりやすく説明しますので、お気軽にご参加ください。(マスク持参)

■対象野菜 秋冬野菜ほか
 ■日時 9月9日(金)
 午後1時30分～3時30分

問 顔 農政課 総合研修係
 (顔娃農業開発研修センター内)
 ☎ 0993-3812881

特設人権相談所の開設

特設人権相談所は、家庭内(結婚、夫婦、親子、相続)や隣近所のもめごとなど、日々の暮らしの中で起こるさまざまな人権に関する問題について、人権擁護委員が相談をお受けします。

予約は不要で、相談は無料。秘密は固く守られます。

日時=9月15日(木) 午前10時～午後3時
 場所=ちらん夢郷館

問 鹿児島地方方法務局 知覧支局 ☎ 0993-83-2208

8月の悩み相談室

家庭や職場、子育てや介護、DV やセクハラ、ジェンダー、LGBTQ、生理の貧困に関することなど悩みを抱えている方、どんなことでもお気軽にご相談ください。専門のカウンセラーが相談に応じ、秘密は固く守られます。

相談日時=9月17日(土) 午後1時～午後5時
 場所=ちらん夢郷館

完全予約制=毎月1回開催されます(1人50分程度)

予約受付時間 午前9時～午後5時(土日・祝日を除く)

問 知 まちづくり推進課 共生・協働推進係
 ☎ 0993-83-2511 (専用内線 2222)

9月は発達障害福祉月間

発達障害のある方々が、地域社会の中で皆さまと共に生きる共生社会を実現するため、9月を福祉月間と定めて、毎年全国的な広報活動を実施しています。障害があっても、一人一人が「自分らしく」生きていくために、市民の皆さまの障害へのご理解とご協力をお願いします。

【問】 福祉課 障害福祉係

戦没者などのご遺族の皆さまへ
第11回特別弔慰金の
請求期限が近づいています

■支給対象となる方■

戦没者などの死亡当時のご遺族で次の順番による先順位のご遺族お一人に支給します。(令和2年4月1日において、「恩給法による公務扶助料」や「戦傷病者戦没者遺族等援護法による遺族年金」などを受ける方がいない場合)

①令和2年4月1日までに戦傷病者戦没者遺族等援護法による弔慰金の受給権を取得した方

②戦没者などの子

③戦没者などの、父母・孫・祖父母・兄弟姉妹

※戦没者などの死亡当時、生計関係有しているかなどの要件により、順位が入れ替わります。

④上記①から③以外の三親等内の親族(甥・姪など)

※戦没者などの死亡時まで引き続き1年以上の生計関係があった方に限ります。

■支給内容■額面25万円(5年償還の記名国債)

■請求期限■令和5年3月31日(金)
(請求期限を過ぎると、受ける権利がなくなります。)

【問】 福祉課 社会福祉係

【知】 福祉係

就業構造基本調査が
実施されます

■基準日■令和4年10月1日現在

■目的■日本の就業・不就業の実態を明らかにすること

■調査対象■全国から選ばれた世帯のうち15歳以上の世帯員

■調査方法■調査員が対象世帯を訪問し(9月下旬)、調査票を配布します。調査に向けて対象地域へ調査員が伺うため、調査へのご協力をお願いします。

【問】 企画課 広報統計係

全国一斉「子どもの人権
110番」強化週間

全国の法務局・地方方法務局では、いじめや家庭内における虐待などに悩む子どもたちの声を拾い上げるため開設している専用相談電話「子どもの人権110番」を、8月26日から9月1日までの7日間は、平日の受付時間延長と、土日にも相談できる「全国一斉『子どもの人権110番』強化週間」として実施します。

■実施日■令和4年8月26日(金)～9月1日(木)

■時間■

平日・午前8時30分～午後7時

土・日・午前10時～午後5時

子どもの人権110番

0120-1007-110 (フリーダイヤル)(全国共通・無料)

【問】 鹿児島地方方法務局人権擁護課

☎099-1259-10684

宝くじ いつでも、どこでも。
公式サイト 宝くじをもっと手軽に、もっと便利に!

24時間いつでもネット購入 /

宝くじ LOTO 5 5+1 GINGO NUMBERS 7-555

NEW QuickOne いつでも買える。秒で結果でる。

会員登録はこちら

お問い合わせ先 宝くじコールセンター TEL: 0570-01-1192 (ナビダイヤル 有料) TEL: 011-330-0777 (有料)

夜間および日曜開庁でマイナンバーカードの交付や申請をサポートします!

マイナンバーカードの交付や申請をサポートするため、夜間および日曜開庁による臨時窓口を開設します。平日の開庁時間に市役所へ行くことが難しい方は、ぜひこの機会にご利用ください。

■開設日時: 開庁日の毎週木曜日 午後5時15分～午後7時
9月11日(日) 午前8時30分～正午
10月9日(日) 午前8時30分～正午

■開設場所: 頤娃・知覧・川辺庁舎の市民係および市民生活係
※カードの受け取りに来られる方は、交付通知のハガキと必要書類をご持参ください。

※マイナンバーカードに関すること以外は、受け付けられません。



いつでも
どこでも
早くて便利!

- ・すべて無料! (申請・写真撮影・交付)
※紛失などによる再交付を除く
- ・申請は最短5分!

マイナンバーカードがあれば、
住民票の写し・印鑑登録証明書・所得
(課税)証明書をコンビニで取得できます!

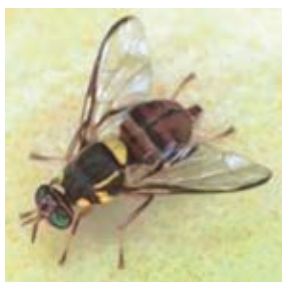
マイナポイント第2弾実施中!
最大20,000円分のマイナポイントがもらえます!

【問】 市民生活課 市民係 【知】 支所 市民生活係

ミカンコミバエの侵入防止にご協力ください！

ミカンコミバエは果実などに寄生する大害虫で東南アジアで広く生息しています。風や人・物資の移動で日本に侵入することがあり、南九州市では国や県の関係機関と連携しトラップ調査を継続的に実施しています。一昨年は、額娃地域で2頭の誘殺が確認され、誘殺板5,000枚を街路樹などに設置し防除に努めました。

ミカンコミバエが発生した場合、甚大な被害を引き起こすとともに、果物や野菜の出荷が制限されることがあります。現在までに市内での再侵入は確認されていませんが、誘殺板やトラップ器材にはさわらないよう、ご理解・ご協力をお願いします。



▲ミカンコミバエ



▲フェロモン剤が入ったトラップ



▲誘殺板 ※「危」の印字あり

〔問〕 額 農政課 生産流通指導係

農薬飛散にご注意！

隣の畑には何が植えてありますか？農薬を散布する前に、必ず確認しましょう。

収穫した作物から残留農薬の基準値を超える農薬が検出された場合、食品として流通できません。

安全・安心な農作物生産のために、農薬散布に細心の注意を払ってください。

■注意事項

- ①朝夕の風のない時間帯に散布する。
- ②対象作物だけにかかるよう注意する。
- ③飛散しにくい農薬を選ぶ。
- ④散布圧力を上げすぎない。

■確認事項

- ①隣に別の生産者の畑がある場合、作物の収穫時期を確認しましょう。
 - ②収穫10日前にお知らせ旗（黄色旗）を設置しましょう。
- ※収穫後は、ただちに撤去しましょう。



▲収穫前には「お知らせ旗」を設置します

〔問〕 額 農政課 生産流通指導係



事業者の皆さまへ

お茶むらい商品券取扱店募集中

総額2億円のお茶むらい商品券が令和4年9月から令和5年1月の間に流通します。この機会に販売促進の取り組みをお願いします。

取扱店を募集していますので、南九州市商工会（☎ 0993-56-0247）へお申し込みください。

**応募期限
8月31日！**

みなコレ自販機商品募集中

新たな販売スタイルとして人気の自動販売機を市内の集客エリアに設置して、市の特産品をPRします。販売商品を募集していますので、詳しくは市ホームページをご確認ください。



〔問〕 知 商工観光課 商工水産係

季節性インフルエンザ予防接種について

市では季節性インフルエンザ予防接種の費用の一部助成を行います。対象者や助成額は次のとおりです。**予診票は、9月末日までに対象者に送付予定です。**

通常インフルエンザの流行は1月上旬から3月上旬が中心です。予防接種の有効性を高めるためには流行前の接種が大切ですので、希望される方は期間内の接種をお願いいたします。接種期間を過ぎると、全額自己負担での接種となります。

接種期間 **令和4年10月1日（土）～令和4年12月31日（土）**

対象者	接種回数	助成額	備考
生後6月から小学校6年生までの子ども 年齢基準日：令和4年10月1日	2回	1回の接種につき1,000円 計2,000円	紛失などによる再発行は行いません。
65歳以上の方※ 年齢基準日：令和4年10月1日	1回	1回の接種につき1,000円 計1,000円	

※ 60歳以上65歳未満の方で、心臓、腎臓または呼吸器の機能に自己の身の日常生活活動が極度に制限される程度の障害を有する方およびヒト免疫不全ウイルスにより免疫の機能に日常生活がほとんど不可能な程度の障害を有する方も対象です。

新型コロナウイルス感染症に関する注意

市内および近隣市の感染拡大状況によっては、予診票の発送時期を変更することや、接種を中止することがあります。

[問] 知覧保健センター ☎ 0993-58-7221

HPVワクチン（子宮頸がんワクチン）の償還払いを始めます

対象者

- ・平成9年4月2日から平成17年4月1日までの間に生まれた女子
- ・令和4年4月1日時点で南九州市に住民登録を有する者
- ・17歳となる日の属する年度の初日から令和3年度の末日までに医療機関で組換え沈降2価HPVワクチン（サーバリックス）または組換え沈降4価HPVワクチン（ガーダシル）の任意接種を受け、実費を負担した者

補助金の額

実際にHPVワクチン接種に要した実費（最大3回接種分まで）と接種日の属する年度に市と委託医療機関との間で締結した予防接種業務委託契約に基づく予防接種の費用のいずれか少ない額

[問] 知覧保健センター ☎ 0993-58-7221

マイナンバーカードの積極的な取得について

マイナンバーカードは、e-Taxによる確定申告での利用、各種証明書のコンビニでの取得、健康保険証利用、さらには今後、運転免許証との一体化も検討されているなど、大きなメリットがあるカードです。

国税庁においては、マイナンバーカードを利用した納税者の利便性向上施策に取り組んでおり、今後、マイナポータル連携により自動入力される情報は順次拡大され、年末調整・確定申告手続きがさらに簡便化されます。

マイナポータル連携を行うためには、マイナンバーカードの取得が必要となりますので、マイナンバーカードを取得されていない方は、お早めの申請をお願いします。

マイナンバーについてのお問合せ



マイナンバー
総合フリーダイヤル **0120-95-0178**

■一部のIP電話等で上記ダイヤルに繋がらない場合

通知カード、マイナンバーカード	その他のお問合せ
050-3818-1250	050-3816-9405

■英語、中国語、韓国語、スペイン語、ポルトガル語対応のフリーダイヤル
This telephone number is toll-free corresponding to English, Chinese, Korean, Spanish and Portuguese.

マイナンバー制度について Inquiries about My Number System	通知カード、マイナンバーカード Inquiries about Notification Card and My Number Card
0120-0178-26	0120-0178-27

平日：9時30分～20時00分
土日祝：9時30分～17時30分

紛失・盗難によるマイナンバーカードの一時利用停止については24時間365日受付

マイナンバーカードの申請方法は
こちら



<https://www.kojinbango-card.go.jp/kofushinse/>

[問] 知覧税務署（電話 0993-83-2411 ※自動音声案内）

燃ゆる感動かごしま国体ソフトボール競技リハーサル大会開催 (第74回全日本総合女子ソフトボール選手権大会)

令和4年9月23日(金・祝)～25日(日) 予備日26日

全日本総合女子ソフトボール選手権大会は、日本のソフトボール競技の中で最も歴史と伝統があり、権威のある大会です。全国各地の予選を勝ち抜いた16チームにJDリーグに加盟している16チームを加えた強豪32チームが日本一の座をかけて熱戦を繰り広げます。

この大会は、日本代表で活躍している選手などが多数参加します。トップアスリートのプレーを間近で見られる絶好の機会となりますので、多くの方のご来場をお待ちしております。

2023年南九州市で開催！



特別国民体育大会

ソフトボール

2023年10月8日(日)～10日(火)

少年女子 知覧平和公園多目的球場

少年男子 知覧平和公園陸上競技場

成年男子 諏訪運動公園陸上競技場



デモンストレーションスポーツ

ディスクゴルフ

2023年5月14日(日)

知覧平和公園

ドライビングコンテスト(ゴルフ)

2023年5月28日(日)

地域間交流施設(三豊ゴルフクラブ)



特別全国障害者スポーツ大会

ソフトボール(知)※

2023年10月28日(土)～29日(日)

知覧平和公園多目的球場

フットソフトボール(知)※

2023年10月28日(土)～29日(日)

知覧平和公園陸上競技場

※(知):知的障害者が出場できる競技です。



特別全国障害者スポーツ大会リハーサル大会

ソフトボール(知)※

2023年5月21日(日)

知覧平和公園多目的球場

フットソフトボール(知)※

2023年5月21日(日)

知覧平和公園陸上競技場

※(知):知的障害者が出場できる競技です。



国体 ボランティア 企業協賛 募集中！

燃ゆる感動かごしま国体・かごしま大会南九州市実行委員会では、かごしま国体の運営等にご協力いただける運営ボランティアや企業協賛を募集しています。

国内最大級のスポーツイベントと一緒に盛り上げましょう！