

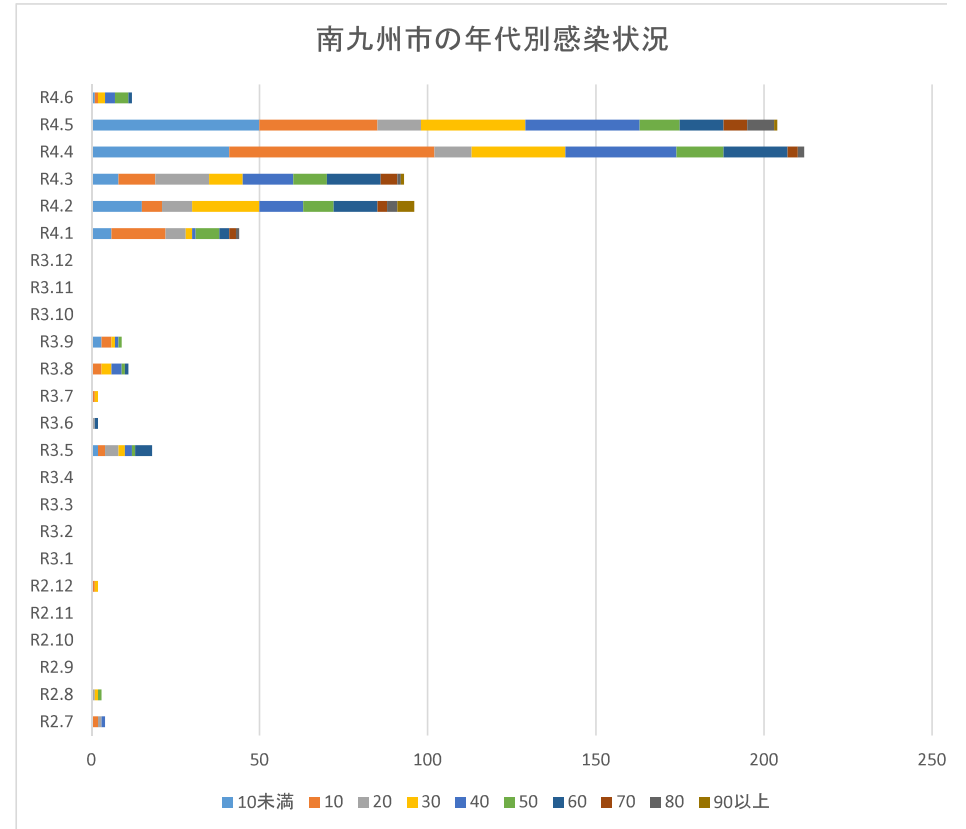
1週間単位の発生状況(日付は、各週の先頭の日付で月曜日)

	累計	6月6日	5月30日	5月23日	5月16日	5月9日	5月2日	4月25日	4月18日	4月11日	4月4日	3月28日	3月21日	3月14日	3月7日	2月28日	2月21日	2月14日	2月7日	1月31日	1月24日	1月17日	1月10日	1月3日	1月2日以前
鹿児島市	42,442	91	1,032	1,325	1,843	2,180	2,152	2,862	3,257	2,567	2,243	2,104	1,270	1,047	1,272	1,363	1,558	1,993	2,116	2,366	1,911	936	255	76	4,623
霧島市	6,976	13	373	452	471	419	187	227	246	312	313	354	237	236	192	293	268	302	390	317	368	323	49	4	630
鹿屋市	5,814	15	246	301	427	310	186	150	194	240	424	614	432	333	188	168	215	240	255	186	163	93	14	8	412
奄美市	4,160	7	189	326	440	270	164	145	218	214	199	222	110	73	96	72	60	53	43	82	73	141	330	226	407
始良市	3,710	1	79	142	137	179	155	145	183	186	276	203	161	123	112	188	176	169	162	264	310	61	10	5	283
薩摩川内市	3,139	4	90	127	148	185	180	197	208	224	156	146	102	46	101	57	102	115	162	319	156	68	7	3	236
日置市	1,854	2	36	47	93	102	110	145	111	86	83	187	88	33	36	46	101	74	98	118	62	49	12	1	134
志布志市	1,302	6	25	33	84	74	45	38	73	65	85	89	97	75	69	70	39	51	62	42	38	23	17	5	97
出水市	1,208	1	34	27	60	77	63	74	78	79	43	48	15	14	17	49	63	38	77	41	38	35	10	0	227
指宿市	977	3	40	66	64	49	44	36	33	34	41	76	28	9	13	98	53	35	23	19	36	34	3	1	139
曾於市	953	3	55	46	62	44	43	100	37	27	76	46	23	30	17	29	45	51	31	19	39	19	14	1	96
いちき串木野市	871	1	31	12	26	68	61	84	77	28	34	36	23	7	17	22	29	59	80	42	26	39	6	2	61
徳之島町	801	2	103	44	95	122	76	10	11	0	9	5	26	28	20	6	3	23	1	0	11	13	8	3	182
南九州市	730	0	15	21	60	85	39	31	42	50	63	64	26	11	5	28	30	16	22	30	24	11	5	1	51
さつま町	648	1	6	11	27	32	34	45	30	35	29	20	6	9	21	24	18	49	82	75	41	18	2	1	32
龍郷町	624	2	16	24	30	48	92	36	13	15	26	42	8	9	2	2	2	9	29	55	23	21	36	28	56
伊佐市	611	0	38	15	27	47	15	43	26	17	30	31	35	30	13	5	8	21	23	25	48	14	1	0	99
南さつま市	560	1	13	15	14	37	35	36	35	20	38	67	44	13	3	8	11	16	23	25	31	10	5	1	59
伊仙町	558	0	96	109	64	43	82	0	3	19	24	7	6	0	0	1	1	6	12	8	1	0	2	0	74
大崎町	545	0	19	26	88	32	28	9	8	5	20	47	46	34	31	19	15	15	9	3	9	2	0	0	80
肝付町	515	0	16	12	32	35	15	21	28	15	24	32	45	16	40	24	18	30	19	17	25	6	0	1	44
瀬戸内町	511	4	19	43	28	38	36	21	25	32	59	27	20	12	5	4	11	11	11	4	13	9	24	5	50
垂水市	443	2	32	9	14	21	7	17	31	40	11	29	16	19	16	10	11	5	13	19	13	2	3	0	103
枕崎市	404	0	10	23	25	41	46	10	21	17	28	10	9	1	6	22	22	20	5	5	10	15	8	1	49
屋久島町	379	0	3	6	7	3	4	10	14	12	27	62	8	1	20	36	21	46	13	8	13	0	0	0	65
阿久根市	316	1	10	2	9	18	43	29	10	11	13	21	36	17	1	1	1	4	11	21	7	2	0	1	47
与論町	311	0	1	7	34	9	9	2	0	1	0	0	0	1	6	43	2	10	12	2	0	0	0	3	169
天城町	287	4	26	32	34	58	34	2	0	0	1	2	0	0	1	34	15	0	0	0	0	0	0	0	44
西之表市	280	0	22	14	13	16	10	8	1	3	5	20	12	36	40	0	5	4	1	4	10	0	0	0	56
和泊町	280	2	25	24	9	10	31	15	40	30	14	5	0	0	6	22	17	0	1	0	2	0	1	1	25
東串良町	267	0	2	12	18	21	10	10	13	18	29	51	5	6	11	8	6	4	8	15	7	3	0	0	10
南大隅町	254	0	11	63	32	6	12	1	2	3	6	14	17	10	9	15	5	15	3	8	2	3	0	0	17
湧水町	250	2	14	7	13	6	17	24	19	12	10	8	14	5	5	5	20	6	11	20	20	0	0	0	12
知名町	231	0	13	11	7	4	10	3	9	16	12	2	0	5	12	20	73	0	0	1	0	0	1	2	30
喜界町	188	2	14	12	13	6	9	11	6	6	0	1	4	4	0	0	0	1	4	0	0	0	1	0	94
長島町	171	0	7	2	5	13	1	20	78	15	0	1	1	2	0	1	0	3	7	3	0	0	3	0	9
錦江町	150	2	15	4	4	9	3	3	0	5	18	14	6	4	8	3	14	10	5	2	19	2	0	0	0
中種子町	126	0	1	4	18	5	5	21	2	3	15	1	2	4	4	2	1	8	4	8	6	0	0	1	11
南種子町	116	0	0	1	1	3	1	3	0	0	2	22	16	1	0	4	10	17	3	8	11	1	0	0	12
大和村	76	0	13	12	2	3	6	9	5	0	0	0	0	0	1	0	0	1	2	4	0	0	3	8	7
宇檢村	39	0	0	3	3	0	1	0	0	1	7	0	1	0	3	5	5	0	0	2	0	3	2	3	0
十島村	1	0	0	0	0	0	0	0	0	0	0	1	0	0	0	0	0	0	0	0	0	0	0	0	0
県外在住	981	0	19	20	28	26	46	20	19	25	32	61	30	31	18	15	18	17	32	51	41	26	38	96	272
不明・非公表	5	0	0	0	0	0	0	0	0	0	0	0	0	0	0	0	0	0	0	0	0	0	0	0	5
合計	85,064	172	2,809	3,492	4,609	4,754	4,147	4,673	5,206	4,488	4,525	4,792	3,025	2,335	2,437	2,822	3,072	3,547	3,865	4,238	3,607	1,982	870	488	9,109

南九州市の感染確認状況 (令和4年6月5日 現在)

	10未満	10	20	30	40	50	60	70	80	90以上	合計値
R2.7	0	2	1	0	1	0	0	0	0	0	4
R2.8	0	0	1	1	0	1	0	0	0	0	3
R2.9	0	0	0	0	0	0	0	0	0	0	0
R2.10	0	0	0	0	0	0	0	0	0	0	0
R2.11	0	0	0	0	0	0	0	0	0	0	0
R2.12	0	1	0	1	0	0	0	0	0	0	2
R3.1	0	0	0	0	0	0	0	0	0	0	0
R3.2	0	0	0	0	0	0	0	0	0	0	0
R3.3	0	0	0	0	0	0	0	0	0	0	0
R3.4	0	0	0	0	0	0	0	0	0	0	0
R3.5	2	2	4	2	2	1	5	0	0	0	18
R3.6	0	0	1	0	0	0	1	0	0	0	2
R3.7	0	1	0	1	0	0	0	0	0	0	2
R3.8	0	3	0	3	3	1	1	0	0	0	11
R3.9	3	3	0	1	1	1	0	0	0	0	9
R3.10	0	0	0	0	0	0	0	0	0	0	0
R3.11	0	0	0	0	0	0	0	0	0	0	0
R3.12	0	0	0	0	0	0	0	0	0	0	0
R4.1	6	16	6	2	1	7	3	2	1	0	44
R4.2	15	6	9	20	13	9	13	3	3	5	96
R4.3	8	11	16	10	15	10	16	5	1	1	93
R4.4	41	61	11	28	33	14	19	3	2	0	212
R4.5	50	35	13	31	34	12	13	7	8	1	204
R4.6	1	1	0	2	3	4	1	0	0	0	12
計	126	142	62	102	106	60	72	20	15	7	712

5-



※不明者 18人

合計 730人